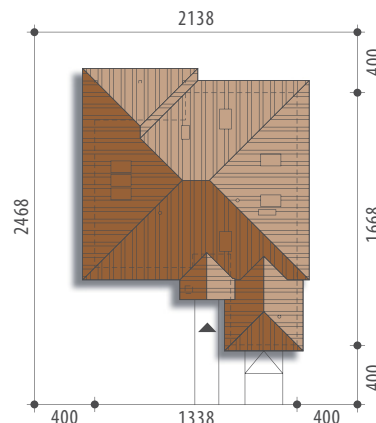




Autorzy: Justyna Greszta-Abramowicz, Marcin Abramowicz

**dobredomy**  
flak & abramowicz

<b>Powierzchnia użytkowa</b>	<b>151,1 m<sup>2</sup></b>
<b>+ garaż</b>	<b>20,5 m<sup>2</sup></b>
Powierzchnia zabudowy	164,2 m <sup>2</sup>
Wysokość budynku	8,0 m
Powierzchnia dachu	283,5 m <sup>2</sup>
Kubatura netto	511,2 m <sup>3</sup>
Kąt nachylenia dachu	35 °
Minimalne wymiary działki	21,38x24,68 m



# Mars



Elewacja frontowa

Elewacja boczna

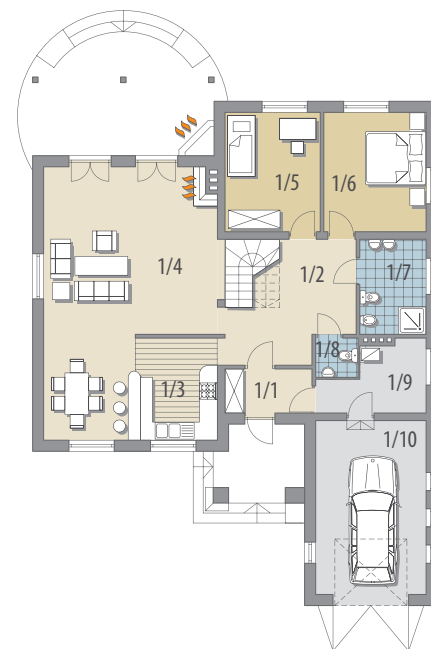


Elewacja boczna

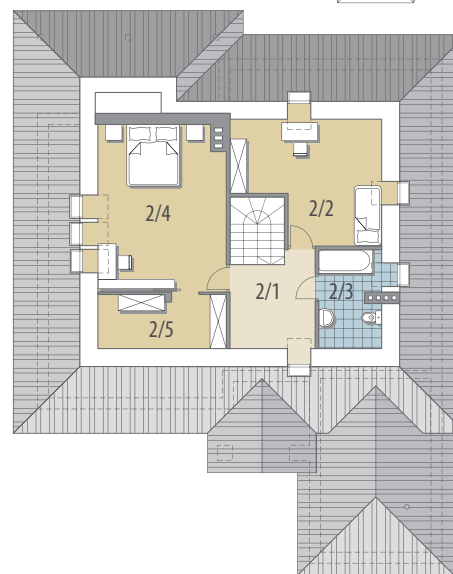
Elewacja ogrodowa

**OPIS:** Dom jednorodzinny, niepodpiwniczony, przeznaczony dla 3-6-osobowej rodziny. Na parterze znajduje się przestronna część dzienna, część gospodarcza oraz dwie sypialnie i łazienka. Na poddaszu zlokalizowano dodatkowo dwie sypialnie z garderobą i łazienką. Dom zaprojektowany został w taki sposób, by można było wykonać go etapowo - najpierw parter, później poddasze.

**KONSTRUKCJA I WYKOŃCZENIE:** Ściany zewnętrzne z betonu komórkowego posadowione na betonowych fundamentach. Ściany wewnętrzne z bloczków wapienno-piaskowych. Strop mieszany. Elewacje pokryte tynkiem strukturalnym. Pokrycie dachu - dachówka ceramiczna lub cementowa.



Parter



Poddasze

**Parter: - 108,5 m<sup>2</sup>**

1/1 wiatrołap	4,1 m <sup>2</sup>	1/9 pom. gosp.	6,6 m <sup>2</sup>
1/2 hall	13,3 m <sup>2</sup>	1/10 garaż	20,5 m <sup>2</sup>
1/3 kuchnia			
+jadalnia	19,2 m <sup>2</sup>	<b>Poddasze: - 42,6 m<sup>2</sup></b>	
1/4 pok. dzienny	31,3 m <sup>2</sup>	2/1 hall	6,2 m <sup>2</sup>
1/5 pokój	12,3 m <sup>2</sup>	2/2 pokój	11,6 m <sup>2</sup>
1/6 pokój	13,2 m <sup>2</sup>	2/3 łazienka	3,4 m <sup>2</sup>
1/7 łazienka	6,8 m <sup>2</sup>	2/4 pokój	17,7 m <sup>2</sup>
1/8 wc	1,7 m <sup>2</sup>	2/5 garderoba	3,7 m <sup>2</sup>

