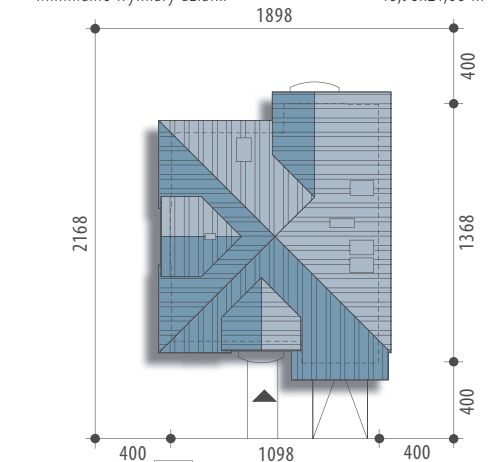




Autor: Tomasz Flak

Powierzchnia użytkowa	146,7 m²
+ garaż	21,3 m²
Powierzchnia zabudowy	131,7 m ²
Wysokość budynku	8,8 m
Powierzchnia dachu	220,0 m ²
Kubatura netto	460,7 m ³
Kąt nachylenia dachu	38 °
Minimalne wymiary działki	18,98x21,68 m



Manuela

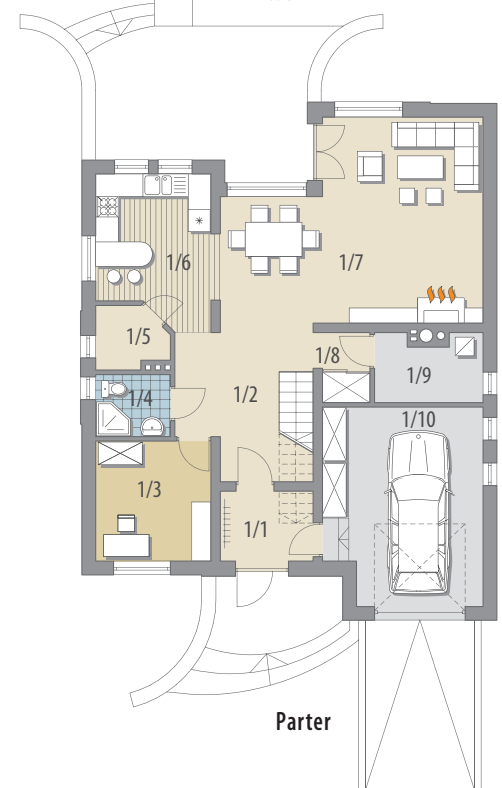


Elewacja frontowa

Elewacja boczna

Elewacja boczna

Elewacja ogrodowa



Parter

OPIS: Dom z użytkowym poddaszem, niepodpiwniczony, przeznaczony dla 4-5 osobowej rodziny. Pokój dzienny z kominkiem, kuchnia oraz jadalnia zlokalizowane są od strony ogrodu. Jadalnia połączona jest przestrzennie z pokojem dziennym, z którego dostępny jest taras. Pokój gościnny od strony wejścia. Na parterze zlokalizowano także małą łazienkę, spiżarnię, pom. gosp. (kotłownię). Na piętrze znajdują się trzy sypialnie, łazienka i pralnia (schowek).

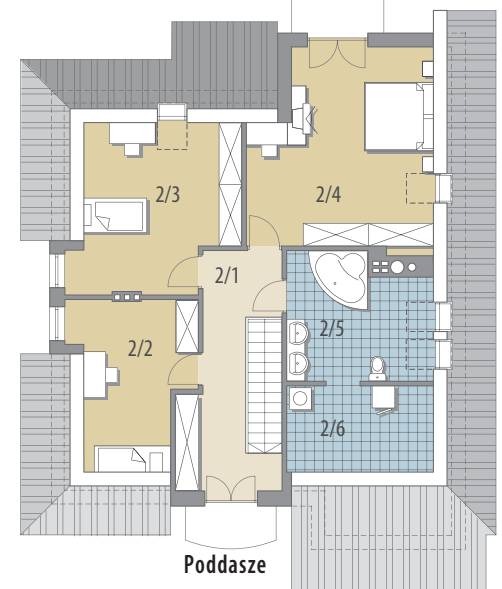
KONSTRUKCJA I WYKOŃCZENIE: Ściany zewnętrzne z betonu komórkowego posadowione na betonowych fundamentach. Ściany wewnętrzne z bloczków wapienno-piaskowych. Strop gęstożebrowy. Elewacje pokryte tynkiem strukturalnym. Pokrycie dachu - dachówka ceramiczna lub cementowa.



Parter: - 81,0 m²

1/1 wiatrołap	4,5 m ²	2/1 hall	10,7 m ²
1/2 hall	11,7 m ²	2/2 pokój	9,1 m ²
1/3 pokój	9,7 m ²	2/3 pokój	12,6 m ²
1/4 wc	3,3 m ²	2/4 pokój	18,8 m ²
1/5 spiżarnia	2,7 m ²	2/5 łazienka	10,0 m ²
1/6 kuchnia	11,1 m ²	2/6 pralnia	4,5 m ²
1/7 pok. dzienny	32,2 m ²		
1/8 schowek	1,0 m ²		
1/9 pom. gosp.	4,8 m ²		
1/10 garaż	21,3 m ²		

Poddasze: - 65,7 m²



Poddasze