



Autorzy: Tomasz Flak, Bartłomiej Chomicz

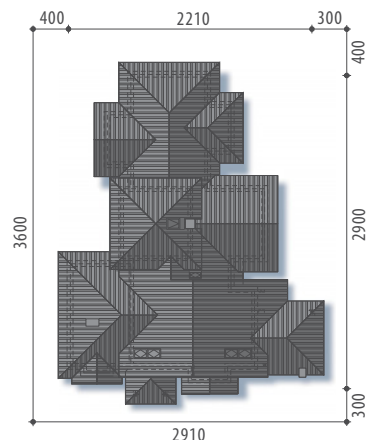


## Maja i Miko II

**Powierzchnia użytkowa 332,80 m<sup>2</sup>**

**+ pomieszczenie gosp. 66,30 m<sup>2</sup>**

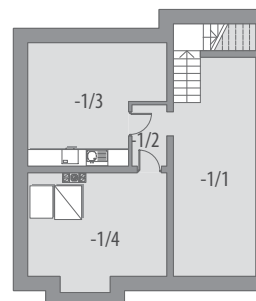
Powierzchnia zabudowy	38,69 m <sup>2</sup>
Kubatura netto	118,70 m <sup>3</sup>
Kąt nachylenia dachu	30 °
Wysokość budynku	8,42 m
powierzchnia dachu:	602,53 m <sup>2</sup>
min. działka	29,10 m x 36,00 m
Liczba pokoi	7
Liczba łazienek	5



**OPIS:** Dom zaprojektowany dla indywidualnego klienta, dla modelu rodziny 2+2. Stwarza jednak możliwość zamieszkania rodziny 6-osobowej lub rodziny wielopokoleniowej. Wnętrze charakteryzuje się dużą, otwartą przestrzenią. Hall, jadalnia, salon i korytarz przeplatają się wzajemnie, nie są jednoznacznie wydzielone. Na parterze zlokalizowano moduł dla rodziców w skład, którego wchodzi sypialnia z garderobą i łazienką oraz dodatkowy pokój dla dzieci. Pokój może spełniać funkcję np. siłowni, czy pokoju hobby. Na uwagę zasługuje przestronny salon z przeszkleniami na przestrzał. Wnęka stanowiąca patio jest alternatywą dla odsłoniętych tarasów, w czasie gorszej pogody. Kominek wewnętrzny zaprojektowano jako dwustronny, aby można było korzystać z niego zarówno z salonu jak i z patio. Część gospodarczą zlokalizowano w piwnicy. Dostępna jest wersja bez piwnicy Maja i Miko.

Ściany zewnętrzne z bloczków wapienno-piaskowych ocieplone wełną mineralną, posadowione na betonowych fundamentach. Ściany wewnętrzne z bloczków wapienno-piaskowych. Strop monolityczny żelbetowy. Elewacje pokryte cegłą klinkierową. Pokrycie dachu - dachówka cementowa.

Elewacje pokryte cegłą klinkierową. Pokrycie dachu - dachówka cementowa.



**Piwnica - 66,2 m<sup>2</sup>**

-1/1 pom. gosp.	22,9 m <sup>2</sup>
-1/2 korytarz	2,9 m <sup>2</sup>
-1/3 pom. gosp.	20,0 m <sup>2</sup>
-1/4 pom. gosp.	20,4 m <sup>2</sup>

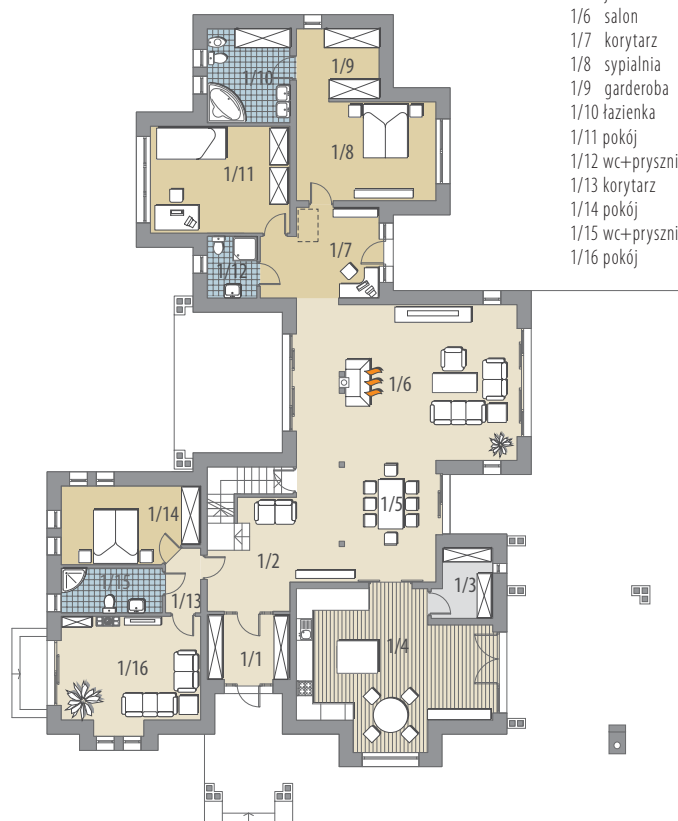


**Parter - 246,9 m<sup>2</sup>**

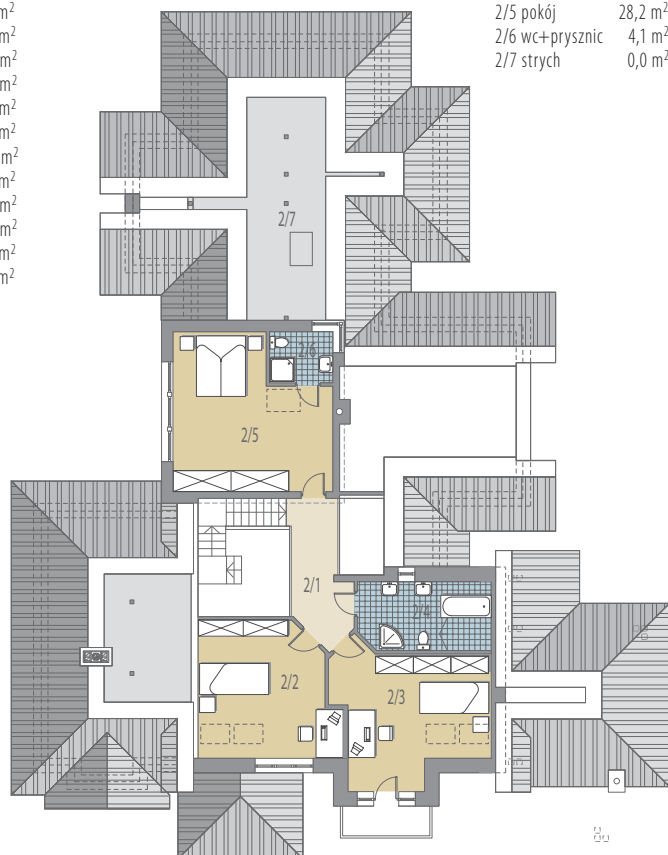
1/1 wiatrolap	7,2 m <sup>2</sup>
1/2 hall	18,5 m <sup>2</sup>
1/3 spiżarnia	5,2 m <sup>2</sup>
1/4 kuchnia	35,1 m <sup>2</sup>
1/5 jadalnia	15,0 m <sup>2</sup>
1/6 salon	48,0 m <sup>2</sup>
1/7 korytarz	13,2 m <sup>2</sup>
1/8 sypialnia	18,8 m <sup>2</sup>
1/9 garderoba	7,8 m <sup>2</sup>
1/10 łazienka	10,5 m <sup>2</sup>
1/11 pokój	20,2 m <sup>2</sup>
1/12 wc+prysznic	4,1 m <sup>2</sup>
1/13 korytarz	2,8 m <sup>2</sup>
1/14 pokój	14,1 m <sup>2</sup>
1/15 wc+prysznic	6,1 m <sup>2</sup>
1/16 pokój	20,4 m <sup>2</sup>

**Poddasze - 86 m<sup>2</sup>**

2/1 hall	9,4 m <sup>2</sup>
2/2 pokój	16,3 m <sup>2</sup>
2/3 pokój	19,1 m <sup>2</sup>
2/4 łazienka	8,9 m <sup>2</sup>
2/5 pokój	28,2 m <sup>2</sup>
2/6 wc+prysznic	4,1 m <sup>2</sup>
2/7 strych	0,0 m <sup>2</sup>



Parter



Poddasze