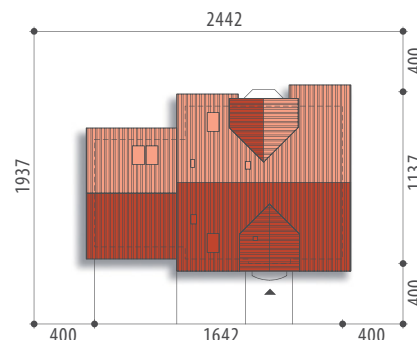




Autor: Marcin Abramowicz

Powierzchnia użytkowa 141,9 m²
+ garaż 35,4 m²
+ strych 19,8 m²

Powierzchnia zabudowy 147,9 m²
Wysokość budynku 8,6 m
Powierzchnia dachu 262,6 m²
Kubatura netto 585,6 m³
Kąt nachylenia dachu 40 °
Minimalne wymiary działki 24,42x19,37 m



Lutnia II



Elewacja frontowa



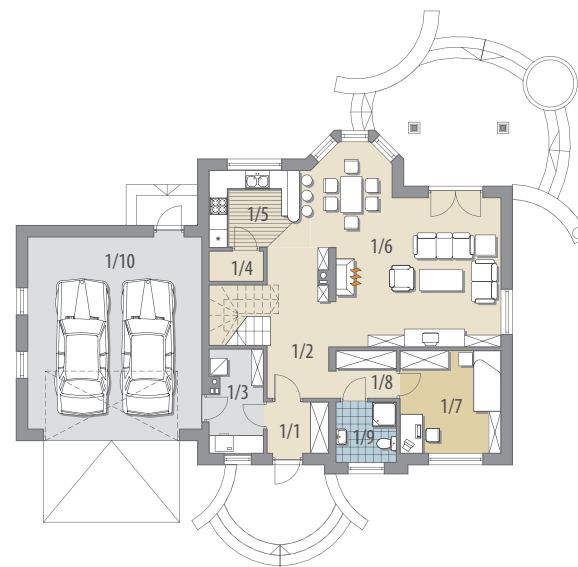
Elewacja boczna



Elewacja boczna



Elewacja ogrodowa



Parter

OPIS: Dom z użytkowym poddaszem, przeznaczony dla 4-5-osobowej rodziny. Na parterze znajduje się pokój dzienny z bezpośrednim wyjściem na ogród, przestrzennie połączony z jadalnią, częściowo otwarta kuchnia ze spiżarnią, łazienka, gabinet oraz dwustanowiskowy garaż dostępny przez pomieszczenie gospodarcze. Na poddaszu znajdują się trzy sypialnie, duża ogólnodostępna łazienka oraz strych, który można zaadaptować na dodatkowy pokój. Projekt dostępny w wersji z garażem jednostanowiskowym - Lutnia I lub bez garażu - Lutnia III.

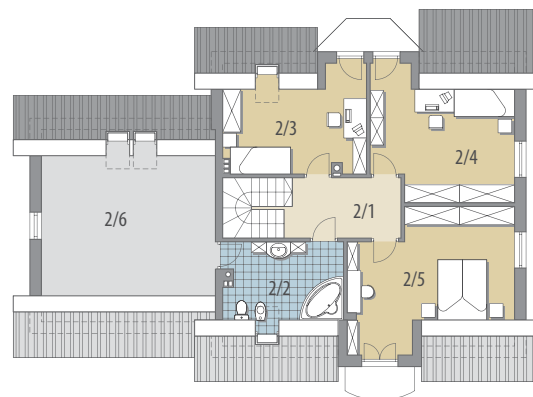
KONSTRUKCJA I WYKOŃCZENIE: Ściany zewnętrzne warstwowe z bloczków wapienno-piaskowych, posadowione na betonowych fundamentach. Ściany wewnętrzne z bloczków wapienno-piaskowych, na poddaszu ścianki lekkie. Strop gęstożebrowy. Elewacje pokryte tynkiem strukturalnym. Pokrycie dachu - dachówka ceramiczna lub cementowa.

Parter: - 79,8 m²

1/1 wiatrołap	3,4 m ²
1/2 hall	9,8 m ²
1/3 pom. gosp.	5,9 m ²
1/4 spiżarnia	1,7 m ²
1/5 kuchnia	8,4 m ²
1/6 pokój dzienny + jadalnia	32,4 m ²
1/7 gabinet	11,2 m ²
1/8 garderoba	3,1 m ²
1/9 łazienka	3,9 m ²
1/10 garaż	35,4 m ²

Poddasze: - 62,1 m²

2/1 hall	7,2 m ²
2/2 łazienka	7,7 m ²
2/3 pokój	12,2 m ²
2/4 pokój	16,0 m ²
2/5 pokój	19,0 m ²
2/6 strych	19,8 m ²



Poddasze