

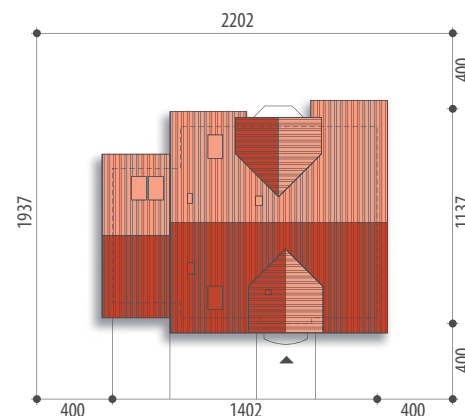


Autor: Marcin Abramowicz



**Powierzchnia użytkowa** 141,9 m<sup>2</sup>  
+ garaż 20,5 m<sup>2</sup>  
+ strych 11,5 m<sup>2</sup>

Powierzchnia zabudowy 130,8 m<sup>2</sup>  
Wysokość budynku 8,6 m  
Powierzchnia dachu 234,1 m<sup>2</sup>  
Kubatura netto 520,4 m<sup>3</sup>  
Kąt nachylenia dachu 40°  
Minimalne wymiary działki 22,02x19,37 m



# Lutnia I



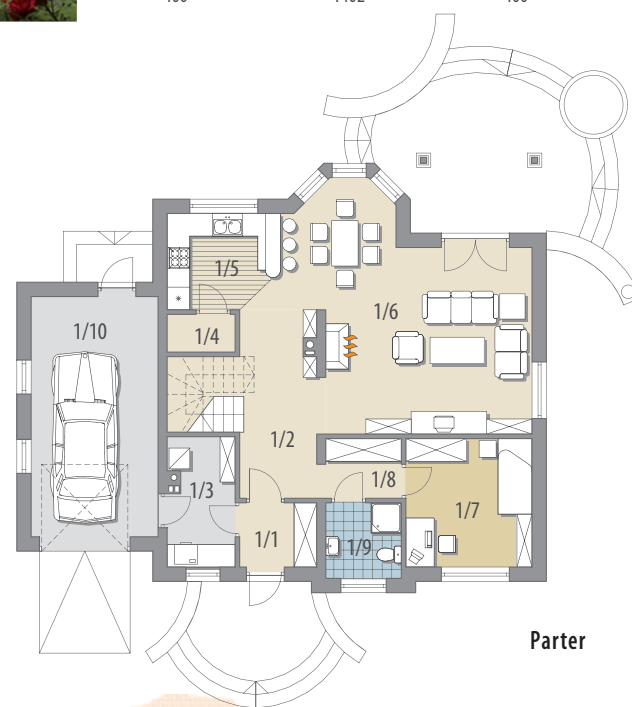
Elewacja frontowa

Elewacja boczna



Elewacja boczna

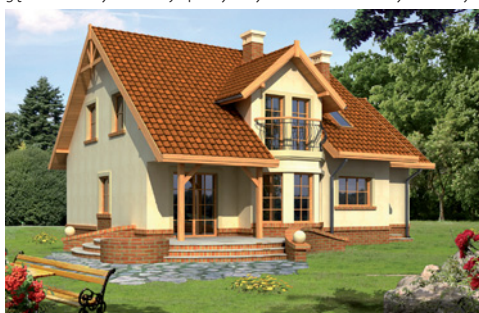
Elewacja ogrodowa



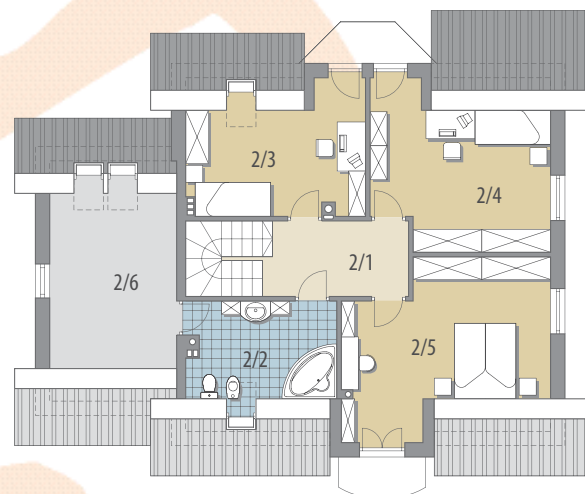
Parter

**OPIS:** Dom z użytkowym poddaszem, przeznaczony dla 4-5-osobowej rodziny. Na parterze znajduje się pokój dzienny z bezpośrednim wyjściem do ogrodu, przestrzennie połączony z jadalnią, częściowo otwarta kuchnia ze spiżarnią, łazienka oraz gabinet. Jednostanowiskowy garaż dostępny poprzez pomieszczenie gospodarcze. Na poddaszu znajdują się trzy sypialnie, duża ogólnodostępna łazienka oraz strych. Projekt dostępny w wersji z garażem dwustanowiskowym - Lutnia II oraz w wersji bez garażu - Lutnia III.

**KONSTRUKCJA I WYKOŃCZENIE:** Ściany zewnętrzne warstwowe z bloczków wapienno-piaskowych, posadowione na betonowych fundamentach. Ściany wewnętrzne z bloczków wapienno-piaskowych, na poddaszu ścianki lekkie. Strop gęstożebrowy. Elewacje pokryte tynkiem strukturalnym. Pokrycie dachu - dachówka ceramiczna lub cementowa.



<b>Parter: - 79,8 m<sup>2</sup></b>		
1/1 wiatrołap	3,4 m <sup>2</sup>	1/9 łazienka 3,9 m <sup>2</sup>
1/2 hall	9,8 m <sup>2</sup>	1/10 garaż 20,5 m <sup>2</sup>
1/3 pom. gosp.	5,9 m <sup>2</sup>	<b>Poddasze: - 62,1 m<sup>2</sup></b>
1/4 spiżarnia	1,7 m <sup>2</sup>	2/1 hall 7,2 m <sup>2</sup>
1/5 kuchnia	8,4 m <sup>2</sup>	2/2 łazienka 7,7 m <sup>2</sup>
1/6 pok. dzienny + jadalnia	32,4 m <sup>2</sup>	2/3 pokój 12,2 m <sup>2</sup>
1/7 gabinet	11,2 m <sup>2</sup>	2/4 pokój 16,0 m <sup>2</sup>
1/8 garderoba	3,1 m <sup>2</sup>	2/5 pokój 19,0 m <sup>2</sup>
		2/6 strych 11,5 m <sup>2</sup>



Poddasze