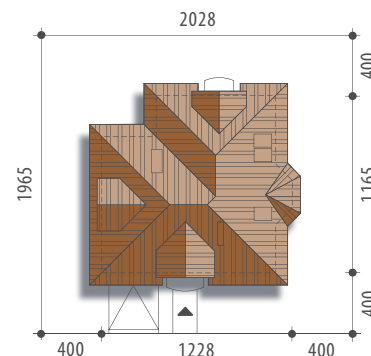




Autor: Grzegorz Kmieciak

Powierzchnia użytkowa 121,0 m²
+ pom. gosp. 5,7 m²
+ garaż 20,5 m²

Powierzchnia zabudowy 120,7 m²
Wysokość budynku 8,6 m
Powierzchnia dachu 234,0 m²
Kubatura netto 436,7 m³
Kąt nachylenia dachu 45 °
Minimalne wymiary działki 20,28x19,65 m



Lupus



Elewacja frontowa



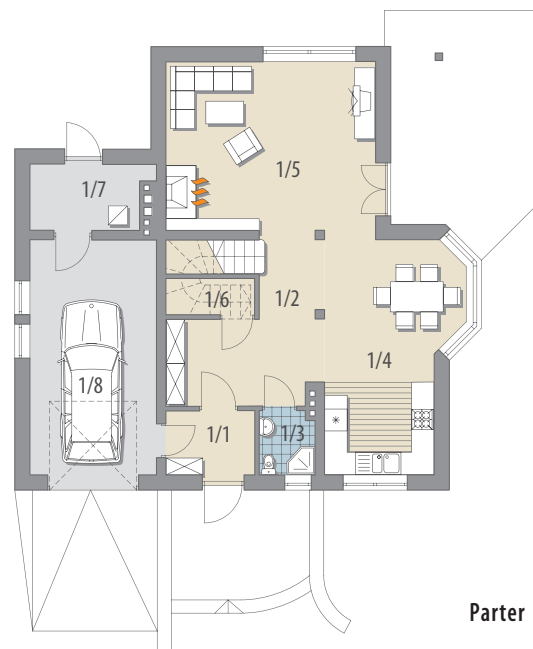
Elewacja boczna



Elewacja boczna



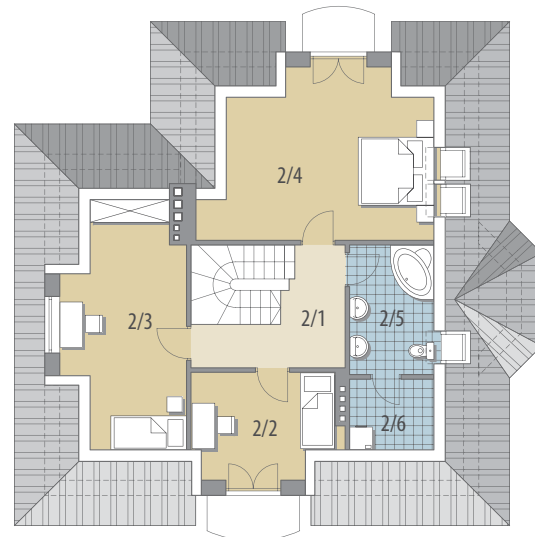
Elewacja ogrodowa



Parter

OPIS: Dom z poddaszem użytkowym, niepodpiwniczony, przeznaczony dla 4-5 osobowej rodziny. Na parterze znajduje się część dzienna i gospodarcza. Na poddaszu zlokalizowano część nocną z sypialniami oraz łazienkę i suszarnię. Atrakcją domu mogą stać się, otwarte na jadalnię i pokój dzienny, schody. W ramach adaptacji można wydzielić ścianką kuchnię, a także zabudować schody.

KONSTRUKCJA I WYKOŃCZENIE: Ściany zewnętrzne z betonu komórkowego posadzone na betonowych fundamentach. Ściany wewnętrzne z bloczków wapienno-piaskowych. Strop gęstożebrowy. Elewacje pokryte tynkiem strukturalnym. Pokrycie dachu - dachówka ceramiczna lub cementowa.



Poddasze

Parter: - 63,9 m²

1/1 wiatrołap	3,6 m ²
1/2 hall	11,8 m ²
1/3 łazienka	2,6 m ²
1/4 kuchnia	
+jadalnia	19,8 m ²
1/5 pok. dzienny	24,5 m ²
1/6 pom. gosp.	1,6 m ²
1/7 kotłownia	5,7 m ²
1/8 garaż	20,5 m ²

Poddasze: - 57,1 m²

2/1 hall	6,4 m ²
2/2 pokój	9,6 m ²
2/3 pokój	14,6 m ²
2/4 pokój	18,3 m ²
2/5 łazienka	6,3 m ²
2/6 pralnia	1,9 m ²

