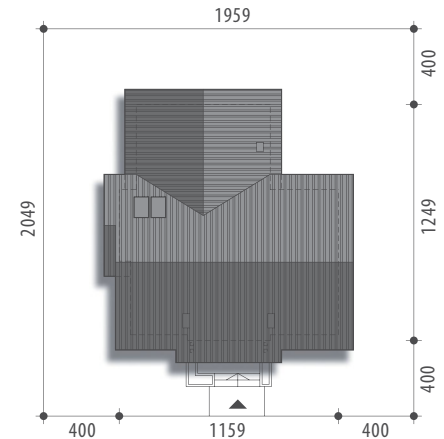




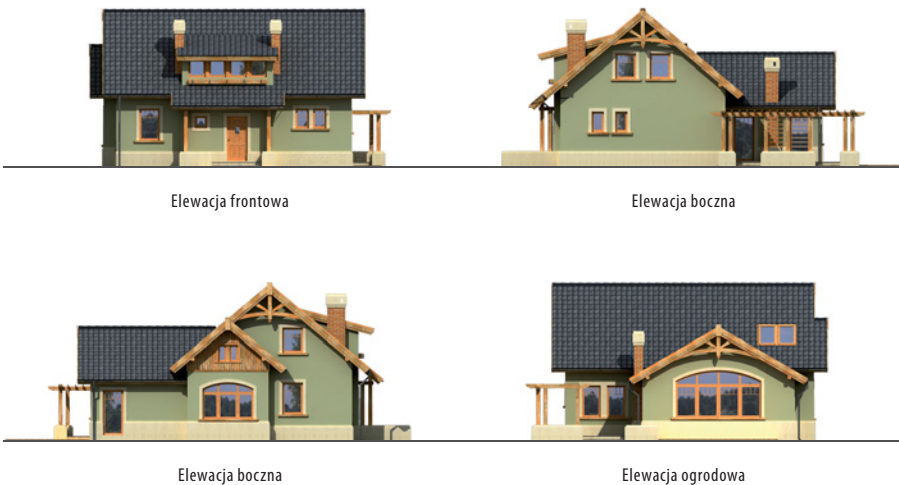
Autor: Iwona Flak

**Powierzchnia użytkowa 132,0 m<sup>2</sup>**

Powierzchnia zabudowy	120,0 m <sup>2</sup>
Wysokość budynku	7,4 m
Powierzchnia dachu	206,1 m <sup>2</sup>
Kubatura netto	416,9 m <sup>3</sup>
Kąt nachylenia dachu	40°, 30°
Minimalne wymiary działki	19,59x20,49 m



# Luna III

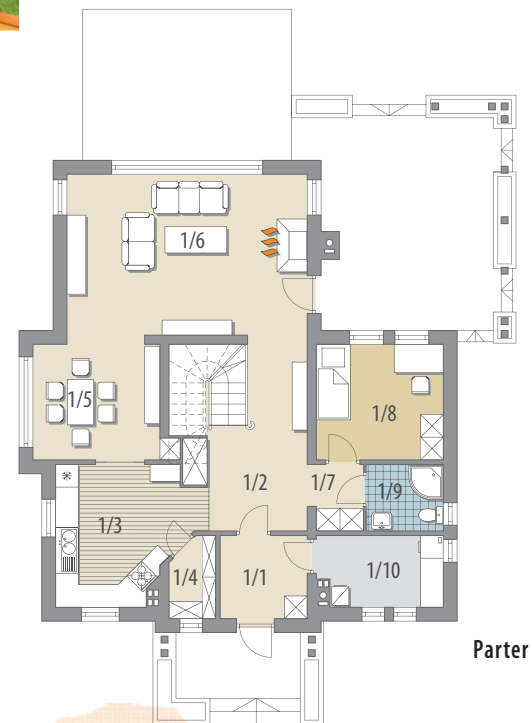


Elewacja frontowa

Elewacja boczna

Elewacja boczna

Elewacja ogrodowa



Parter

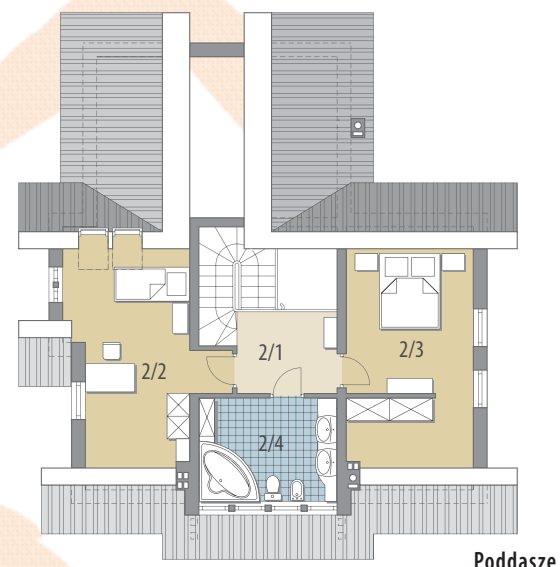
**OPIS:** Dom jednorodzinny z użytkowym poddaszem, bez podpiwniczenia. Komfortowy układ funkcji dla 3-osobowej rodziny, z możliwością dostosowania do modelu 2+2. Parter w większym stopniu stanowi część ogólną, pozostałe to pomieszczenia gospodarcze oraz gabinet (zamiennie: pokój gościnny/dodatkowa sypialnia). Na poddaszu oprócz wspólnej łazienki, są dwie przestronne sypialnie z możliwością wydzielenia garderobianych aneksów. Projekt dostępny w wersji z garażem jednostanowiskowym – Luna I.

**KONSTRUKCJA I WYKOŃCZENIE:** Ściany zewnętrzne z betonu komórkowego posadowione na betonowych fundamentach. Ściany wewnętrzne z bloczków wapienno-piaskowych. Strop gęstożebrowy. Elewacje pokryte tynkiem strukturalnym. Pokrycie dachu – dachówka ceramiczna lub cementowa.



**Parter: - 90,1 m<sup>2</sup>**

1/1 wiatrołap	5,0 m <sup>2</sup>	1/9 wc + prysznic	3,4 m <sup>2</sup>
1/2 hall	10,8 m <sup>2</sup>	1/10 pom. gosp.	6,0 m <sup>2</sup>
1/3 kuchnia	12,3 m <sup>2</sup>		
1/4 spiżarnia	2,4 m <sup>2</sup>	<b>Poddasze: - 41,9 m<sup>2</sup></b>	
1/5 jadalnia	10,4 m <sup>2</sup>	2/1 hall	6,0 m <sup>2</sup>
1/6 pok. dzienny	27,3 m <sup>2</sup>	2/2 pokój	13,1 m <sup>2</sup>
1/7 garderoba	2,4 m <sup>2</sup>	2/3 pokój	13,0 m <sup>2</sup>
1/8 pokój	10,1 m <sup>2</sup>	2/4 łazienka	9,8 m <sup>2</sup>



Poddasze