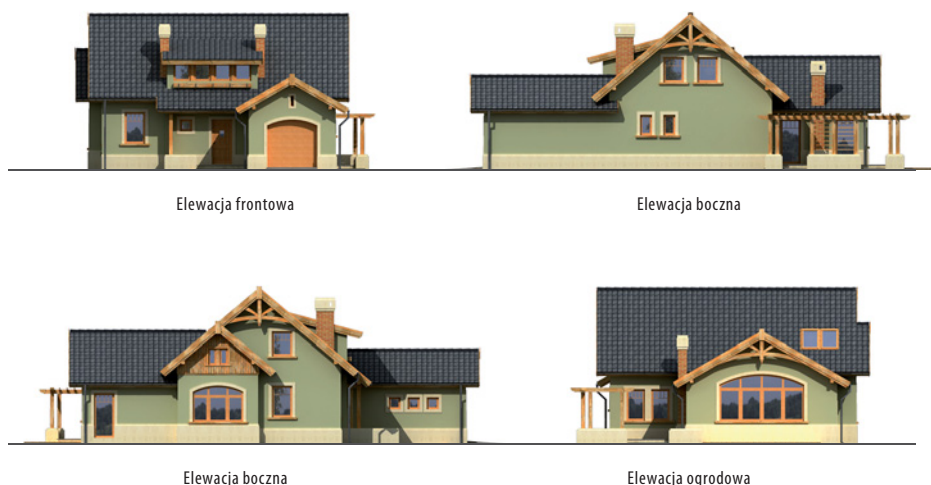




Autor: Iwona Flak

Luna I



Elewacja frontowa

Elewacja boczna

Elewacja boczna

Elewacja ogrodowa

OPIS: Dom jednorodzinny z użytkowym poddaszem, bez podpiwniczenia. Komfortowy układ funkcji dla 3-osobowej rodziny, z możliwością dostosowania do modelu 2+2. Garaż zaprojektowany w bryle budynku, połączony komunikacyjnie z częścią mieszkalną. Parter w większym stopniu stanowi część ogólna, pozostałe to pomieszczenia gospodarcze oraz gabinet (zamiennie: pokój gościnny/dodatkowa sypialnia). Na poddaszu, oprócz wspólnej łazienki, są dwie przestronne sypialnie z możliwością wydzielenia garderobianych aneksów. Projekt dostępny w wersji bez garażu - Luna III.

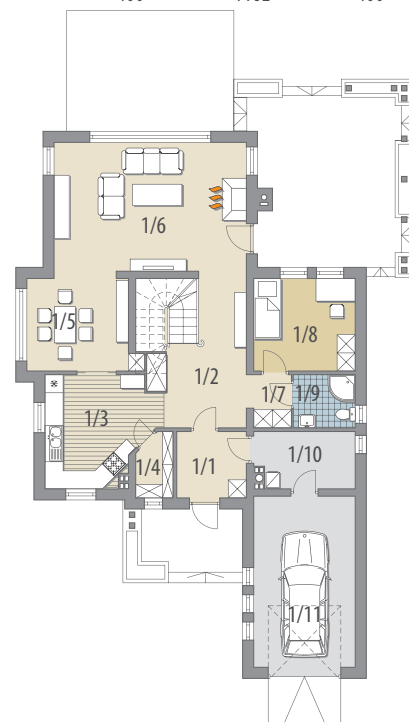
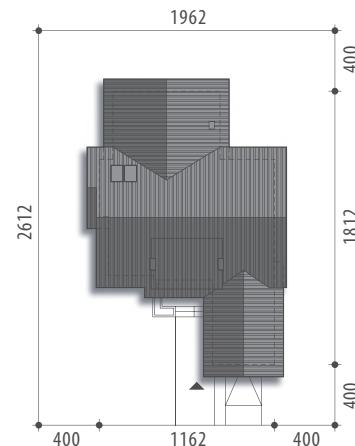
KONSTRUKCJA I WYKOŃCZENIE: Ściany zewnętrzne z bloczków wapienno-piaskowych, docieplonych styropianem, posadowione na betonowych fundamentach. Ściany wewnętrzne z bloczków wapienno-piaskowych. Strop gęstożebrowy. Elewacje pokryte tynkiem strukturalnym. Pokrycie dachu - dachówka ceramiczna lub cementowa.



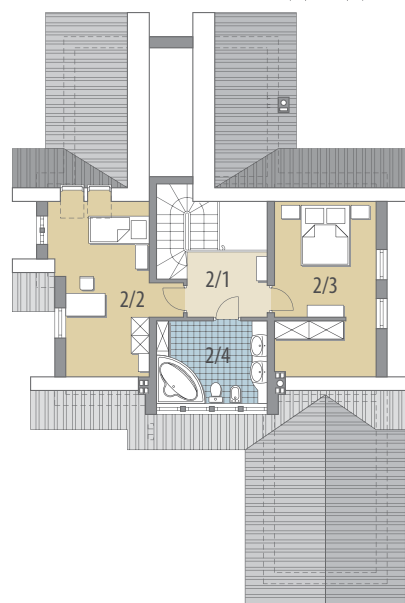
Parter: - 89,8 m²

1/1 wiatrołap	5,0 m ²	1/10 pom. gosp.	6,0 m ²
1/2 hall	11,4 m ²	1/11 garaż	18,8 m ²
1/3 kuchnia	12,2 m ²		
1/4 spiżarnia	2,4 m ²		
1/5 jadalnia	10,4 m ²	Poddasze: - 42,0 m²	
1/6 pok. dzienny	26,8 m ²	2/1 hall	5,9 m ²
1/7 garderoba	2,1 m ²	2/2 pokój	13,1 m ²
1/8 pokój	10,1 m ²	2/3 pokój	13,3 m ²
1/9 wc + prysznic	3,4 m ²	2/4 łazienka	9,7 m ²

Powierzchnia użytkowa	131,8 m²
+ garaż	18,8 m²
Powierzchnia zabudowy	145,0 m ²
Wysokość budynku	7,4 m
Powierzchnia dachu	246,3 m ²
Kubatura netto	489,3 m ³
Kąt nachylenia dachu	40°, 30°
Minimalne wymiary działki	19,62x26,12 m



Parter



Poddasze