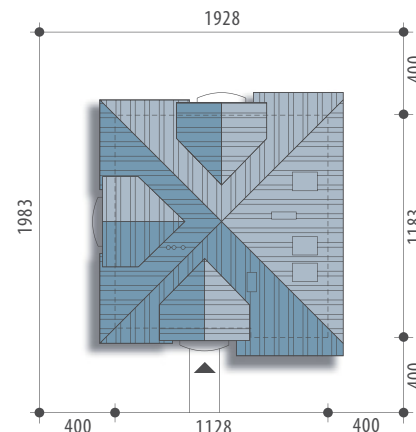




Autorzy: Marcin Abramowicz, Tomasz Flak, Elżbieta Jabłońska-Luszczyńska  
dobredomy flak & abramowicz

**Powierzchnia użytkowa 152,9 m<sup>2</sup>**

Powierzchnia zabudowy	129,5 m <sup>2</sup>
Wysokość budynku	8,9 m
Powierzchnia dachu	218,6 m <sup>2</sup>
Kubatura netto	449,2 m <sup>3</sup>
Kąt nachylenia dachu	40 °
Minimalne wymiary działki	19,28x19,83 m



# Libra III



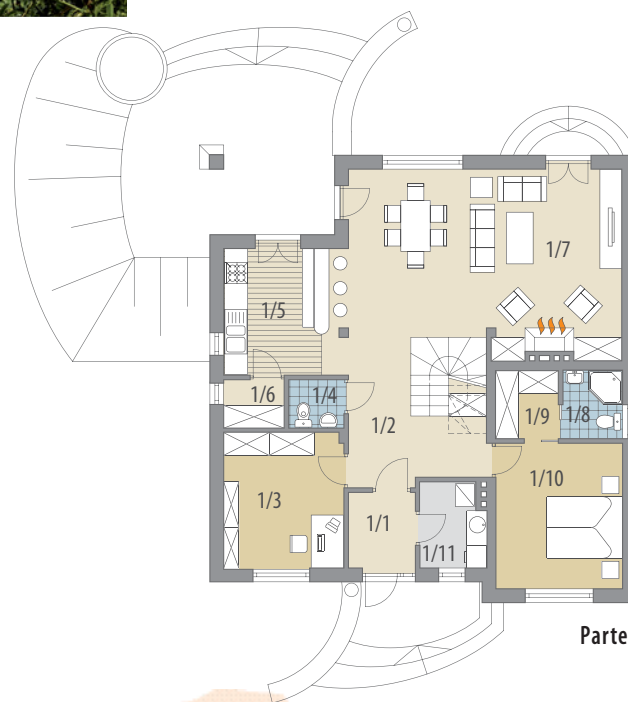
Elewacja frontowa

Elewacja boczna



Elewacja boczna

Elewacja ogrodowa



Parter

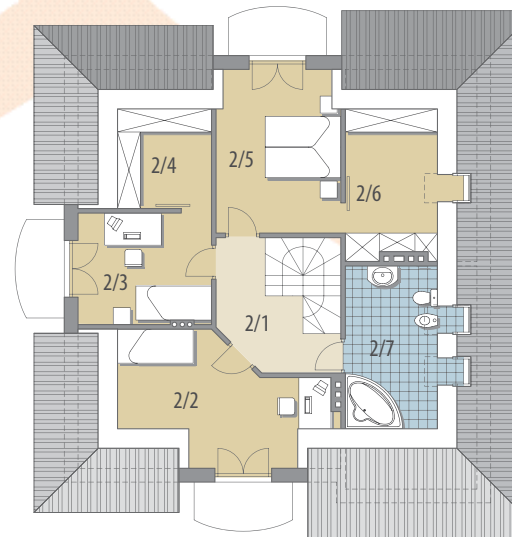
**OPIS:** Dom z poddaszem użytkowym, przeznaczony dla 4-6 osobowej rodziny. Na parterze zlokalizowano część dzienną z obszernym salonem połączonym z jadalnią i kuchnią, dwa pokoje oraz pomieszczenie gospodarcze. Na szczególną uwagę zasługuje pokój z prywatną łazienką i garderobą. Na poddaszu znajdują się trzy sypialnie, z których dwie posiadają własne garderoby, oraz wspólna łazienka. Atrakcją domu mogą stać się otwarte na jadalnię i pokój dzienny schody. Projekt dostępny w wersji z garażem jednostanowiskowym - Libra oraz z garażem dwustanowiskowym - Libra II.

**KONSTRUKCJA I WYKOŃCZENIE:** Ściany zewnętrzne murowane, posadowione na betonowych fundamentach. Ściany wewnętrzne z bloczków wapienno-piaskowych. Strop mieszany. Elewacje pokryte tynkiem strukturalnym. Pokrycie dachu - dachówka ceramiczna lub cementowa.



**Parter: - 94,2 m<sup>2</sup>**

1/1 wiatrołap	3,4 m <sup>2</sup>	1/11 pom. gosp.	3,7 m <sup>2</sup>
1/2 hall	9,3 m <sup>2</sup>	<b>Poddasze: - 58,7 m<sup>2</sup></b>	
1/3 gabinet	11,2 m <sup>2</sup>	2/1 hall	6,9 m <sup>2</sup>
1/4 wc	1,8 m <sup>2</sup>	2/2 pokój	11,6 m <sup>2</sup>
1/5 kuchnia	10,6 m <sup>2</sup>	2/3 pokój	10,2 m <sup>2</sup>
1/6 spiżarnia	2,0 m <sup>2</sup>	2/4 garderoba	3,8 m <sup>2</sup>
1/7 pok. dzienny	33,8 m <sup>2</sup>	2/5 pokój	13,4 m <sup>2</sup>
1/8 łazienka	2,8 m <sup>2</sup>	2/6 garderoba	6,0 m <sup>2</sup>
1/9 garderoba	2,9 m <sup>2</sup>	2/7 łazienka	6,8 m <sup>2</sup>
1/10 pokój	12,7 m <sup>2</sup>		



Poddasze