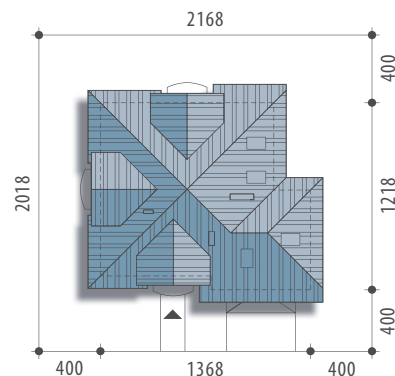




Autorzy: Marcin Abramowicz, Tomasz Flak

Powierzchnia użytkowa	140,8 m²
+ garaż	32,1 m²
Powierzchnia zabudowy	139,7 m ²
Wysokość budynku	8,9 m
Powierzchnia dachu	260,2 m ²
Kubatura netto	500,4 m ³
Kąt nachylenia dachu	40 °
Minimalne wymiary działki	21,68x20,18 m



Libra II



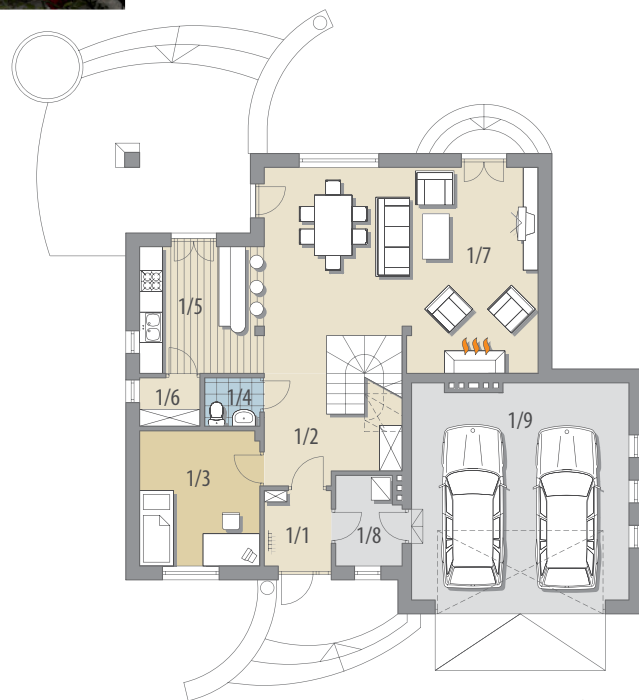
Elewacja frontowa

Elewacja boczna



Elewacja boczna

Elewacja ogrodowa



Parter

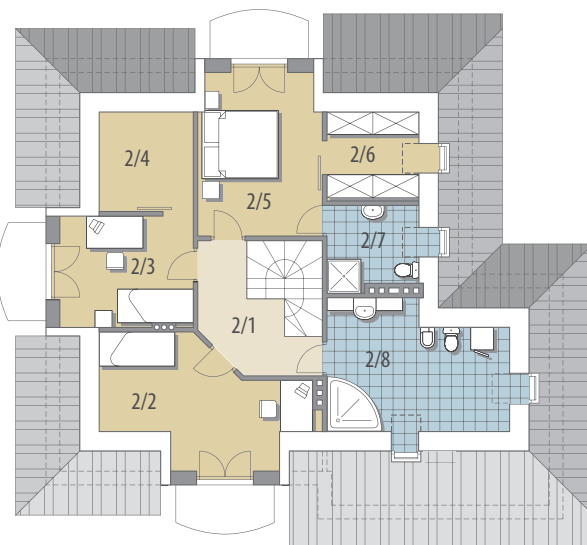
OPIS: Dom z poddaszem użytkowym, niepodpiwniczony, przeznaczony dla 4-5 osobowej rodziny. Na parterze znajduje się część dzienna, gospodarcza oraz gabinet, a na poddaszu zlokalizowano część nocną z sypialniami oraz łazienkami. Atrakcją domu mogą stać się otwarte na jadalnię i pokój dzienny schody. Centralnie zlokalizowany kominek umożliwi rozprowadzenie ciepła po całym domu. Projekt dostępny w wersji z garażem jedno stanowiskowym - Libra.

KONSTRUKCJA I WYKOŃCZENIE: Ściany zewnętrzne z betonu komórkowego posadzone na betonowych fundamentach. Ściany wewnętrzne z bloczków wapienno-piaskowych. Strop gęstożebrowy. Elewacje pokryte tynkiem strukturalnym. Pokrycie dachu - dachówka ceramiczna lub cementowa.



Parter: - 77,4 m²

1/1 wiatrołap	3,4 m ²	Poddasze: - 63,4 m²	
1/2 hall	10,8 m ²	2/1 hall	6,8 m ²
1/3 gabinet	11,2 m ²	2/2 pokój	12,4 m ²
1/4 wc	1,8 m ²	2/3 pokój	10,2 m ²
1/5 kuchnia	10,0 m ²	2/4 garderoba	3,8 m ²
1/6 spiżarnia	2,0 m ²	2/5 pokój	14,1 m ²
1/7 pok. dzienny	34,3 m ²	2/6 garderoba	3,0 m ²
1/8 pom. gosp.	3,9 m ²	2/7 łazienka	4,1 m ²
1/9 garaż	32,1 m ²	2/8 łazienka	9,0 m ²



Poddasze