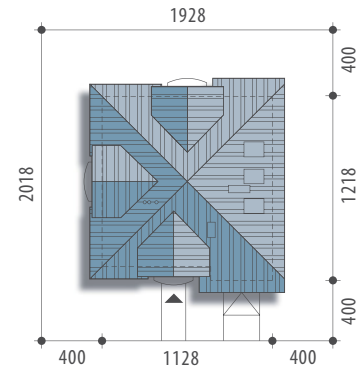




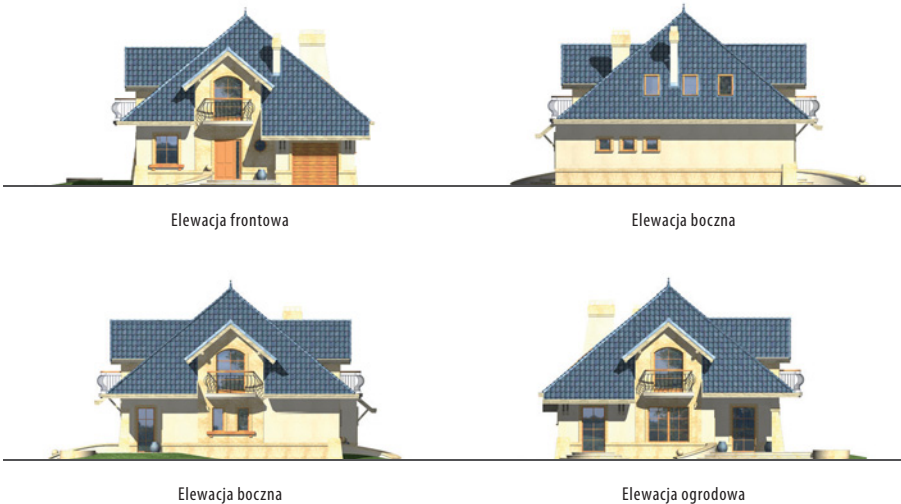
Autorzy: Marcin Abramowicz, Tomasz Flak

**dobredomy**  
flak & abramowicz

<b>Powierzchnia użytkowa</b>	<b>137,5 m<sup>2</sup></b>
<b>+ garaż</b>	<b>18,7 m<sup>2</sup></b>
Powierzchnia zabudowy	124,0 m <sup>2</sup>
Wysokość budynku	8,9 m
Powierzchnia dachu	221,9 m <sup>2</sup>
Kubatura netto	452,2 m <sup>3</sup>
Kąt nachylenia dachu	40 °
Minimalne wymiary działki	19,28x20,18 m



# Libra



Elewacja frontowa

Elewacja boczna

Elewacja boczna

Elewacja ogrodowa

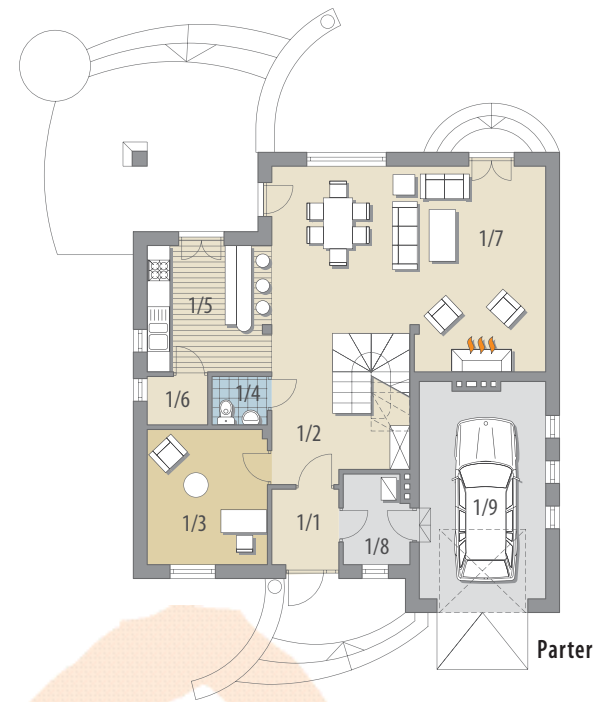
**OPIS:** Dom z poddaszem użytkowym, niepodpiwniczony, przeznaczony dla 4-5 osobowej rodziny. Na parterze znajduje się część dzienna, gospodarcza oraz gabinet. Na poddaszu zlokalizowano część nocną z sypialniami oraz łazienkę z pralnią. Atrakcją domu mogą stać się otwarte na jadalnię i pokój dzienny schody. Centralnie zlokalizowany kominek umożliwi rozprowadzenie ciepła po całym domu. Projekt dostępny w wersji z garażem dwustanowiskowym - Libra II oraz bez garażu - Libra III.

**KONSTRUKCJA I WYKOŃCZENIE:** Ściany zewnętrzne z betonu komórkowego posadowione na betonowych fundamentach. Ściany wewnętrzne z bloczków wapienno-piaskowych. Strop gęstożebrowy. Elewacje pokryte tynkiem strukturalnym. Pokrycie dachu – dachówka ceramiczna lub cementowa.

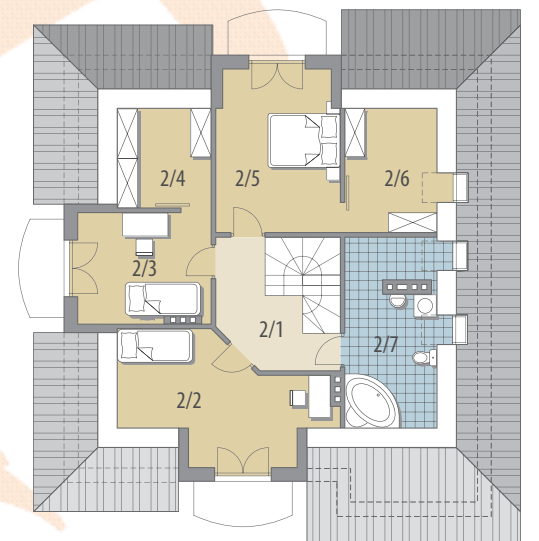


**Parter: - 78,8 m<sup>2</sup>**

1/1 wiatrołap	3,4 m <sup>2</sup>	<b>Poddasze: - 58,7 m<sup>2</sup></b>	
1/2 hall	11,2 m <sup>2</sup>	2/1 hall	6,9 m <sup>2</sup>
1/3 gabinet	11,2 m <sup>2</sup>	2/2 pokój	11,7 m <sup>2</sup>
1/4 wc	1,8 m <sup>2</sup>	2/3 pokój	10,2 m <sup>2</sup>
1/5 kuchnia	10,9 m <sup>2</sup>	2/4 garderoba	3,8 m <sup>2</sup>
1/6 spiżarnia	2,0 m <sup>2</sup>	2/5 pokój	13,4 m <sup>2</sup>
1/7 pok. dzienny	34,4 m <sup>2</sup>	2/6 garderoba	4,9 m <sup>2</sup>
1/8 pom. gosp.	3,9 m <sup>2</sup>	2/7 łazienka	7,8 m <sup>2</sup>
1/9 garaż	18,7 m <sup>2</sup>		



Parter



Poddasze

zobacz więcej na [www.dobredomy.pl](http://www.dobredomy.pl)