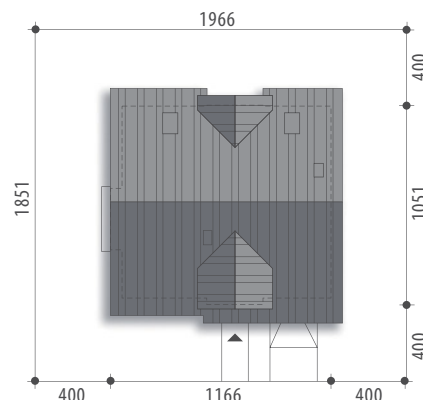


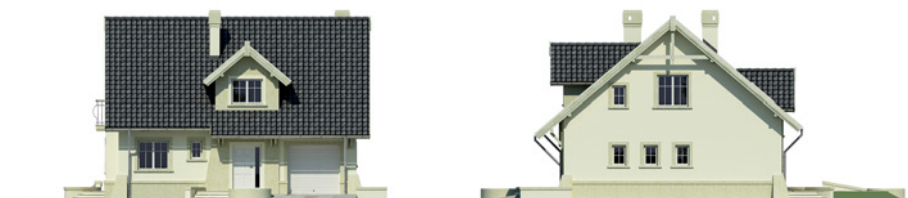


Autor: Tomasz Flak

<b>Powierzchnia użytkowa</b>	<b>127,8 m<sup>2</sup></b>
<b>+ garaż</b>	<b>19,1 m<sup>2</sup></b>
Powierzchnia zabudowy	115,5 m <sup>2</sup>
Wysokość budynku	8,5 m
Powierzchnia dachu	200,2 m <sup>2</sup>
Kubatura netto	476,8 m <sup>3</sup>
Kąt nachylenia dachu	40 °
Minimalne wymiary działki	19,66x18,51 m

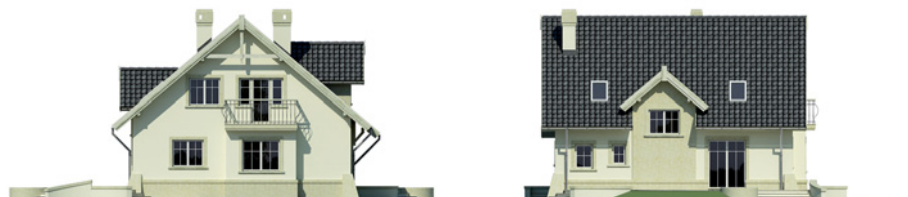


## Leo



Elewacja frontowa

Elewacja boczna



Elewacja boczna

Elewacja ogrodowa

**OPIS:** Dom z użytkowym poddaszem, przeznaczony dla 4-5 osobowej rodziny. Na parterze znajduje się pokój dzienny z bezpośrednim wyjściem do ogrodu, przestrzennie połączony z jadalnią i kuchnią, spiżarnia oraz toaleta. Jednostanowiskowy garaż dostępny poprzez pomieszczenie gospodarcze. Na poddaszu znajdują się trzy pokoje, łazienka z pralnią oraz garderoba. Centralnie usytuowany kominek pozwala na wykonanie ogrzewania kominkowego.

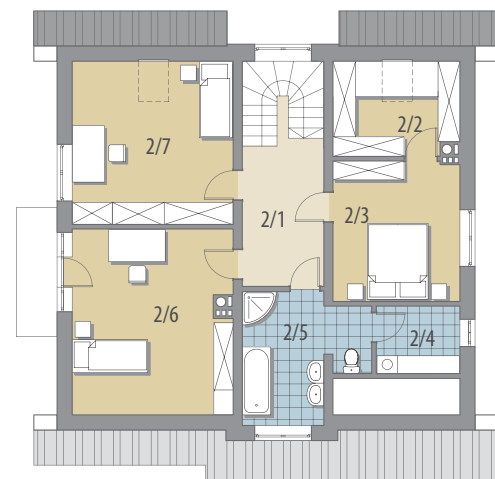
**KONSTRUKCJA I WYKOŃCZENIE:** Ściany zewnętrzne warstwowe z bloczków wapienno-piaskowych, posadowione na betonowych fundamentach. Ściany wewnętrzne z bloczków wapienno-piaskowych, na poddaszu ścianki lekkie. Strop mieszany. Elewacje pokryte tynkiem strukturalnym. Pokrycie dachu - dachówka ceramiczna lub cementowa.



<b>Parter: - 66,5 m<sup>2</sup></b>		
1/1 wiatrołap	3,9 m <sup>2</sup>	
1/2 hall	11,6 m <sup>2</sup>	
1/3 spiżarnia	2,0 m <sup>2</sup>	
1/4 kuchnia	9,0 m <sup>2</sup>	
1/5 pok. dzienny + jadalnia	29,1 m <sup>2</sup>	
1/6 schowek	0,8 m <sup>2</sup>	
1/7 wc	1,9 m <sup>2</sup>	
1/8 garderoba	2,0 m <sup>2</sup>	
1/9 pom. gosp.	6,2 m <sup>2</sup>	
1/10 garaż	19,1 m <sup>2</sup>	
<b>Poddasze: - 61,3 m<sup>2</sup></b>		
2/1 hall	8,0 m <sup>2</sup>	
2/2 garderoba	3,3 m <sup>2</sup>	
2/3 pokój	12,2 m <sup>2</sup>	
2/4 pralnia	2,9 m <sup>2</sup>	
2/5 łazienka	9,3 m <sup>2</sup>	
2/6 pokój	13,9 m <sup>2</sup>	
2/7 pokój	11,7 m <sup>2</sup>	



Parter



Poddasze