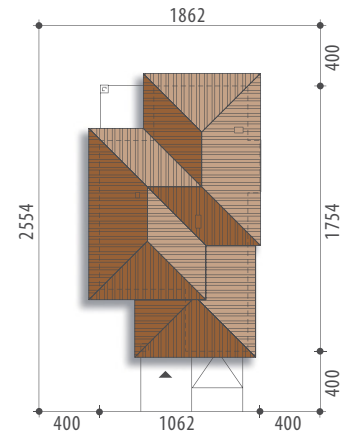




Autorzy: Marcin Abramowicz, Agnieszka Ciborska

Powierzchnia użytkowa 156,7 m²
+ pom. gosp. 5,3 m²
+ garaż 20,1 m²

Powierzchnia zabudowy 163,8 m²
Wysokość budynku 9,5 m
Powierzchnia dachu 221,8 m²
Kubatura netto 554,8 m³
Kąt nachylenia dachu 25°, 30°
Minimalne wymiary działki 18,62x25,54 m



Leda



Elewacja frontowa

Elewacja boczna



Elewacja boczna

Elewacja ogrodowa

OPIS: Dom piętrowy dla 6-osobowej rodziny. Na parterze znajduje się część dzienna z salonem połączonym z jadalnią, kuchnia ze spiżarnią, pokój oraz łazienka. Jednostanowiskowy garaż dostępny jest poprzez wiatrołap. Na poddaszu znajdują się cztery sypialnie oraz ogólnodostępna łazienka.

KONSTRUKCJA I WYKOŃCZENIE: Ściany zewnętrzne warstwowe z bloczków wapienno-piaskowych posadowione na betonowych fundamentach. Ściany wewnętrzne z bloczków wapienno-piaskowych. Strop gęstożebrowy/żelbetowy. Elewacje pokryte tynkiem strukturalnym oraz w części okładziną kamienną. Pokrycie dachu dachówką ceramiczną lub cementową.

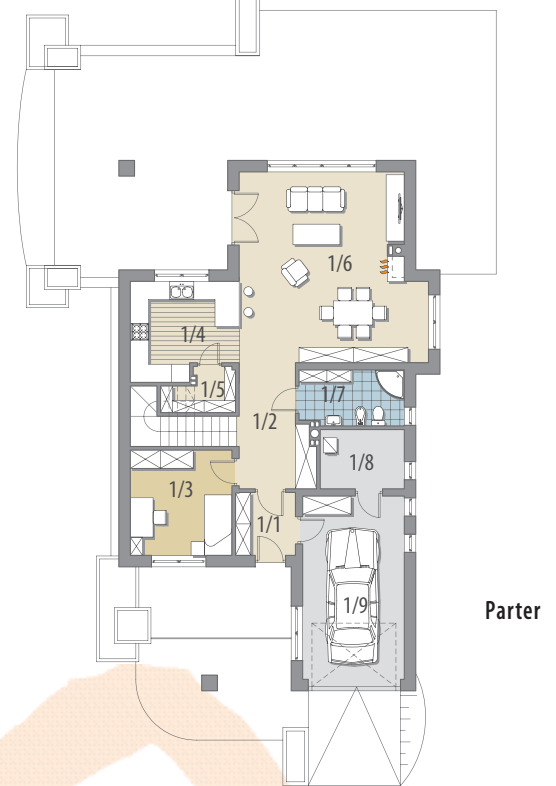


Parter: - 79,6 m²

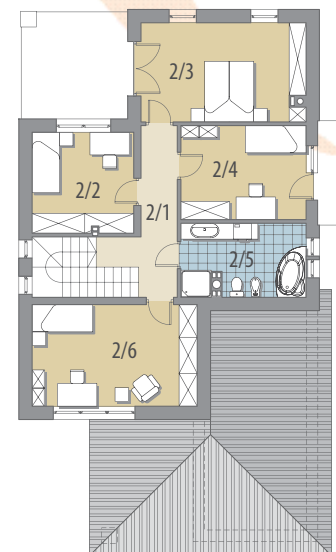
1/1 wiatrołap	4,0 m ²
1/2 hall	9,0 m ²
1/3 pokój	11,5 m ²
1/4 kuchnia	10,8 m ²
1/5 spiżarnia	2,0 m ²
1/6 pok. dzienny + jadalnia	36,1 m ²
1/7 łazienka	6,2 m ²
1/8 pom. gosp.	5,3 m ²
1/9 garaż	20,1 m ²

Piętro: - 77,1 m²

2/1 hall	8,2 m ²
2/2 pokój	11,0 m ²
2/3 pokój	17,5 m ²
2/4 pokój	12,7 m ²
2/5 łazienka	9,6 m ²
2/6 pokój	18,1 m ²



Parter



Poddasze