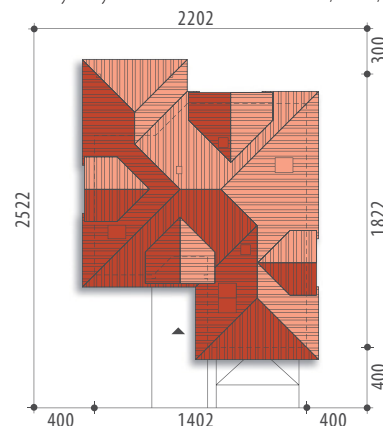




Autorzy: Tomasz Flak, Mariola Ratajska

Powierzchnia użytkowa	188,7 m²
+ garaż	37,0 m²
Powierzchnia zabudowy	202,2 m ²
Wysokość budynku	8,2 m
Powierzchnia dachu	324,6 m ²
Kubatura netto	665,1 m ³
Kąt nachylenia dachu	35 °
Minimalne wymiary działki	22,02x25,22 m



Larissa



Elewacja frontowa

Elewacja boczna

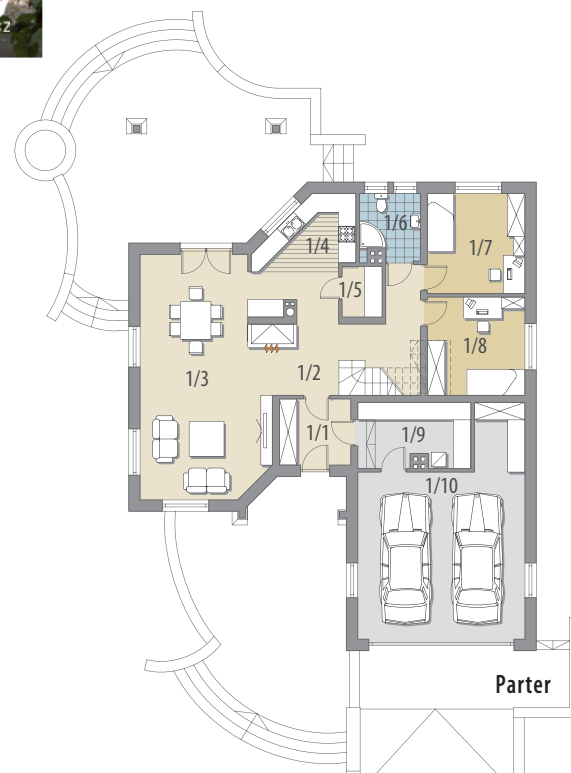


Elewacja boczna

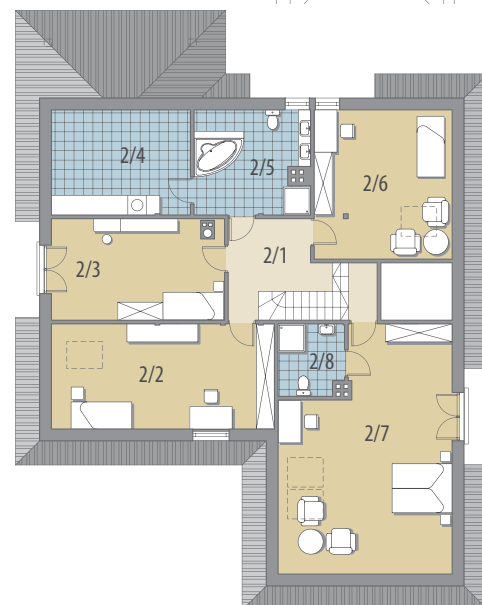
Elewacja ogrodowa

OPIS: Dom z poddaszem użytkowym, niepodpiwniczony, przeznaczony dla 5-6-osobowej rodziny. Na parterze znajduje się część dzienna z obszernym salonem połączonym z jadalnią i bezpośrednim dostępem do kuchni, część gospodarcza oraz dwa pokoje. Dwustanowiskowy garaż dostępny poprzez pomieszczenie gospodarcze. Na poddaszu zlokalizowano część nocną z czterema sypialniami oraz ogólnodostępną łazienką z pralnią. Przy sypialni rodziców znajduje się prywatna łazienka.

KONSTRUKCJA I WYKOŃCZENIE: Ściany zewnętrzne warstwowe z bloczków wapienno-piaskowych, posadowione na betonowych fundamentach. Ściany wewnętrzne z bloczków wapienno-piaskowych. Strop żelbetowy. Elewacje pokryte tynkiem strukturalnym. Pokrycie dachu - dachówka ceramiczna lub cementowa.



Parter



Poddasze

Parter: - 100,4 m²	1/10 garaż	37,0 m ²
1/1 wiatrołap	5,5 m ²	
1/2 hall	11,9 m ²	Poddasze: - 88,3 m²
1/3 pok. dzienny	35,5 m ²	2/1 hall
+ jadalnia	11,8 m ²	2/2 pokój
1/4 kuchnia	2,3 m ²	2/3 pokój
1/5 spiżarnia	4,4 m ²	2/4 pokój
1/6 łazienka	2,3 m ²	2/5 pralnia
1/7 pokój	4,4 m ²	2/5 łazienka
1/8 pokój	11,4 m ²	2/6 pokój
1/9 pom. gosp.	9,2 m ²	2/6 pokój
	8,4 m ²	2/7 pokój
		2/8 łazienka
		2/8 łazienka

