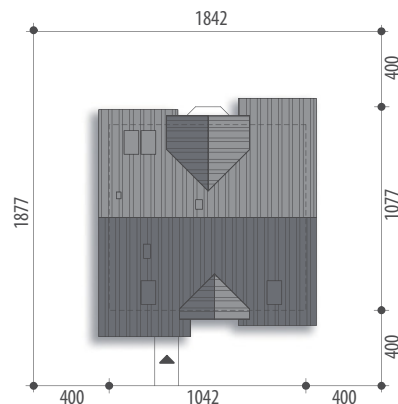




Autor: Marcin Abramowicz

Powierzchnia użytkowa 139,4 m²

Powierzchnia zabudowy	104,5 m ²
Wysokość budynku	8,6 m
Powierzchnia dachu	175,0 m ²
Kubatura netto	392,5 m ³
Kąt nachylenia dachu	40 °
Minimalne wymiary działki	18,42x18,77 m



Ksante III



Elewacja frontowa



Elewacja boczna



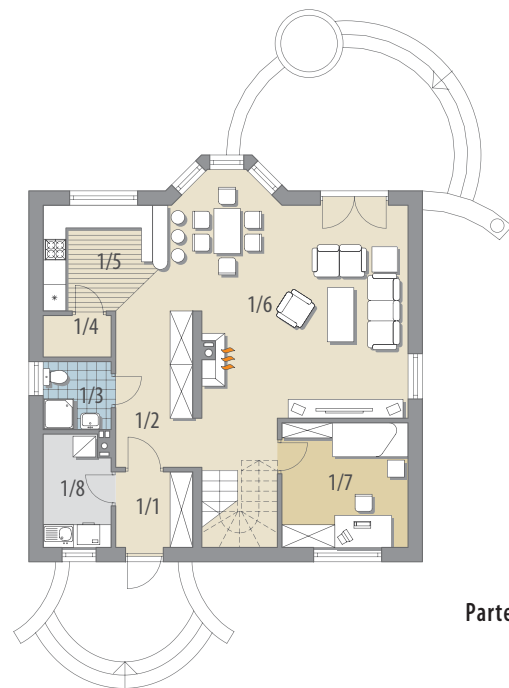
Elewacja boczna



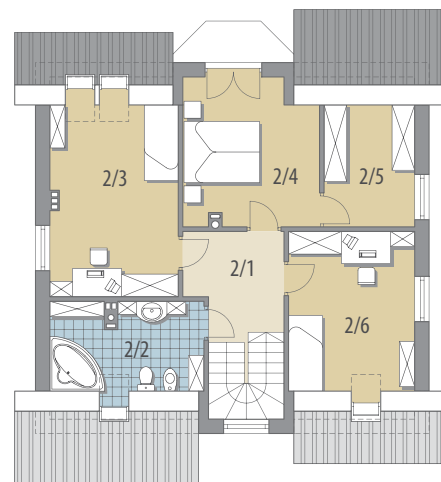
Elewacja ogrodowa

OPIS: Dom z użytkowym poddaszem, przeznaczony dla 4-6-osobowej rodziny. Na parterze znajduje się pokój dzienny z bezpośrednim wyjściem do ogrodu, przestrzennie połączony z jadalnią i kuchnią, łazienka, gabinet oraz pomieszczenie gospodarcze - pralnia. Na poddaszu znajdują się trzy pokoje, w tym jeden z własną garderobą, oraz przestronna łazienka. Centralnie usytuowany kominek pozwala na wykonanie ogrzewania kominkowego. Projekt dostępny w wersji z garażem dwustanowiskowym - Ksante II lub z garażem jedno stanowiskowym - Ksante I.

KONSTRUKCJA I WYKOŃCZENIE: Ściany zewnętrzne warstwowe z bloczków wapienno-piaskowych, posadowione na betonowych fundamentach. Ściany wewnętrzne z bloczków wapienno-piaskowych. Strop gęstożebrowy. Elewacje pokryte tynkiem strukturalnym. Pokrycie dachu - dachówka ceramiczna lub cementowa.



Parter



Poddasze

Parter: - 79,8 m²

1/1 wiatrołap	4,0 m ²
1/2 hall	11,3 m ²
1/3 łazienka	3,1 m ²
1/4 spiżarnia	1,9 m ²
1/5 kuchnia	9,4 m ²
1/6 pokój dzienny + jadalnia	34,3 m ²
1/7 pokój	10,8 m ²
1/8 pom. gosp.	5,0 m ²

Poddasze: - 59,6 m²

2/1 hall	6,7 m ²
2/2 łazienka	6,9 m ²
2/3 pokój	15,0 m ²
2/4 pokój	12,8 m ²
2/5 garderoba	6,2 m ²
2/6 pokój	12,0 m ²

