

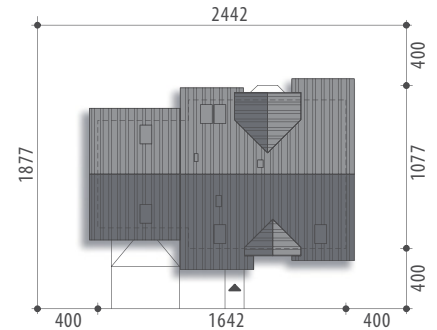


Autor: Marcin Abramowicz

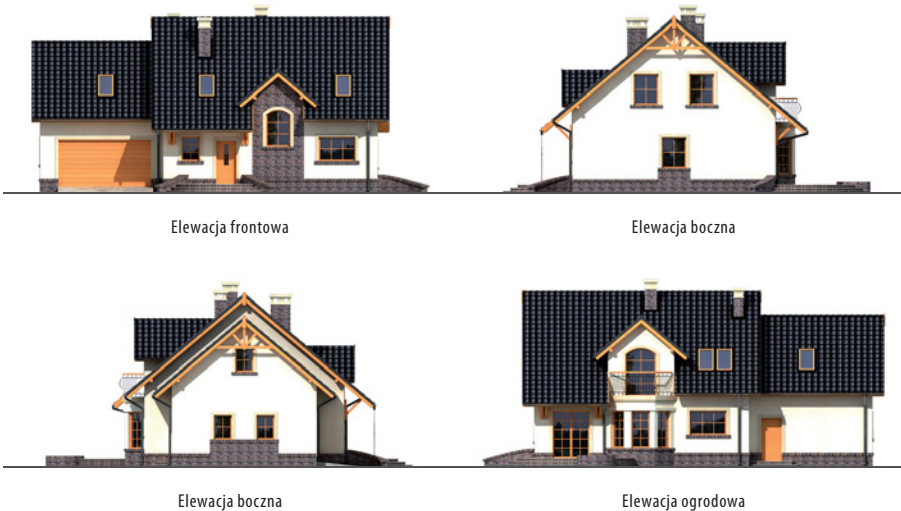


Powierzchnia użytkowa 138,9 m²
+ garaż 36,4 m²
+ strych 21,0 m²

Powierzchnia zabudowy 147,2 m²
Wysokość budynku 8,6 m
Powierzchnia dachu 249,5 m²
Kubatura netto 569,5 m³
Kąt nachylenia dachu 40°
Minimalne wymiary działki 24,42x18,77 m



Ksante II

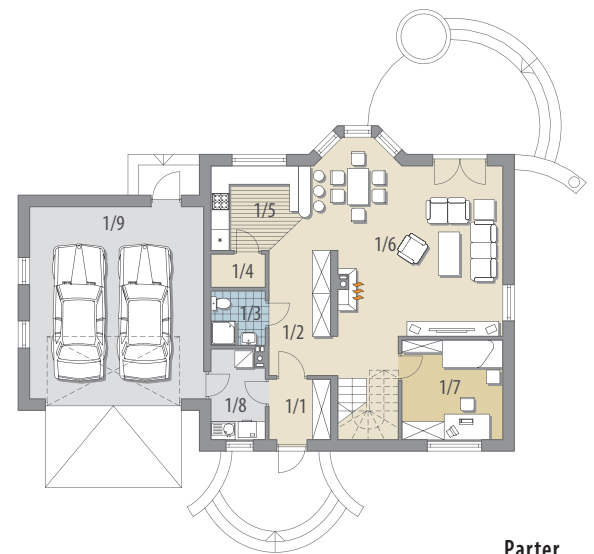


Elewacja frontowa

Elewacja boczna

Elewacja boczna

Elewacja ogrodowa



Parter

OPIS: Dom z użytkowym poddaszem, przeznaczony dla 4-6-osobowej rodziny. Na parterze znajduje się pokój dzienny z bezpośrednim wyjściem do ogrodu, przestrzennie połączony z jadalnią i kuchnią, łazienka, sypialnia. Dwustanowiskowy garaż dostępny jest poprzez pomieszczenie gospodarcze - pralnię. Na poddaszu znajdują się trzy pokoje, w tym jeden z własną garderobą, łazienka oraz strych, który można zaadaptować na dodatkowy pokój. Projekt dostępny w wersji z garażem jedno-stanowiskowym – Ksante I lub bez garażu – Ksante III.

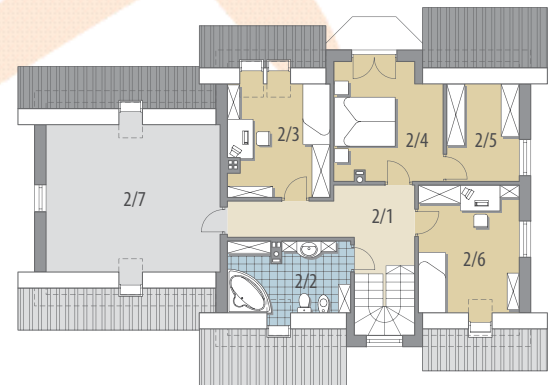
KONSTRUKCJA I WYKOŃCZENIE: Ściany zewnętrzne warstwowe z bloczków wapienno-piaskowych, posadowione na betonowych fundamentach. Ściany wewnętrzne z bloczków wapienno-piaskowych, na poddaszu ścianki lekkie. Strop gęstożebrowy. Elewacje pokryte tynkiem strukturalnym. Pokrycie dachu - dachówka ceramiczna lub cementowa.



Parter: - 79,8 m²

1/1 wiatrołap	4,0 m ²	2/1 hall	10,8 m ²
1/2 hall	11,3 m ²	2/2 łazienka	6,9 m ²
1/3 łazienka	3,1 m ²	2/3 pokój	10,4 m ²
1/4 spiżarnia	1,9 m ²	2/4 pokój	12,8 m ²
1/5 kuchnia	9,4 m ²	2/5 garderoba	6,2 m ²
1/6 pok. dzienny + jadalnia	34,3 m ²	2/6 pokój	12,0 m ²
1/7 pokój	10,8 m ²	2/7 strych	21,0 m ²
1/8 pom. gosp.	5,0 m ²		
1/9 garaż	36,4 m ²		

Poddasze: - 59,1 m²



Poddasze