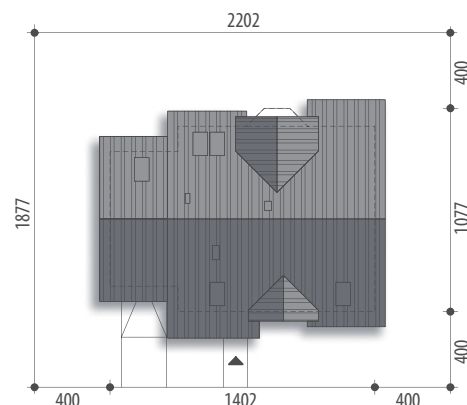




Autor: Marcin Abramowicz

Powierzchnia użytkowa **138,9 m²**
+ garaż **21,1 m²**
+ strych **12,2 m²**

Powierzchnia zabudowy **130,1 m²**
Wysokość budynku **8,6 m**
Powierzchnia dachu **227,7 m²**
Kubatura netto **499,0 m³**
Kąt nachylenia dachu **40 °**
Minimalne wymiary działki **22,02x18,77 m**



Ksante I



Elewacja frontowa



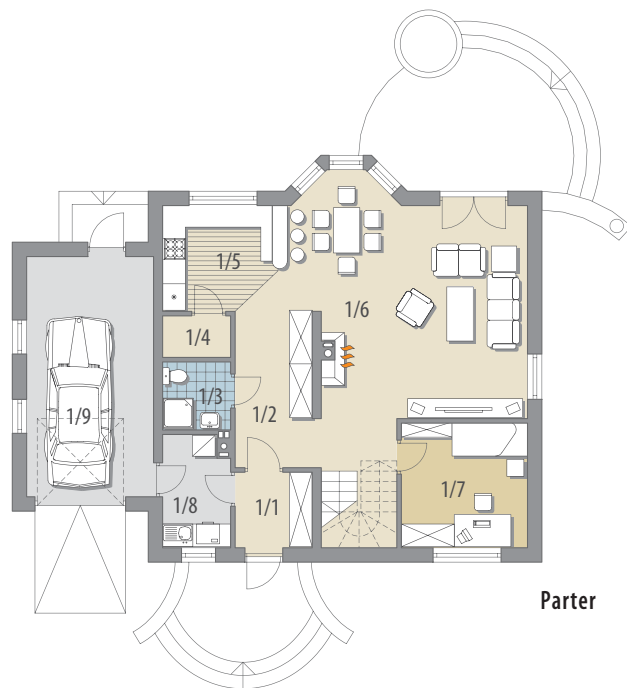
Elewacja boczna



Elewacja boczna



Elewacja ogrodowa



Parter

OPIS: Dom z użytkowym poddaszem, przeznaczony dla 4-6-osobowej rodziny. Na parterze znajduje się pokój dzienny z bezpośrednim wyjściem na ogród, przestrzennie połączony z jadalnią, częściowo otwarta kuchnia, łazienka, sypialnia oraz garaż dostępny przez pomieszczenie gospodarcze - pralnię. Na poddaszu znajdują się trzy pokoje, w tym jeden z własną garderobą, łazienka oraz strych, który można zaadaptować na dodatkowy pokój. Projekt dostępny w wersji z garażem dwustanowiskowym - Ksante II lub bez garażu - Ksante III.

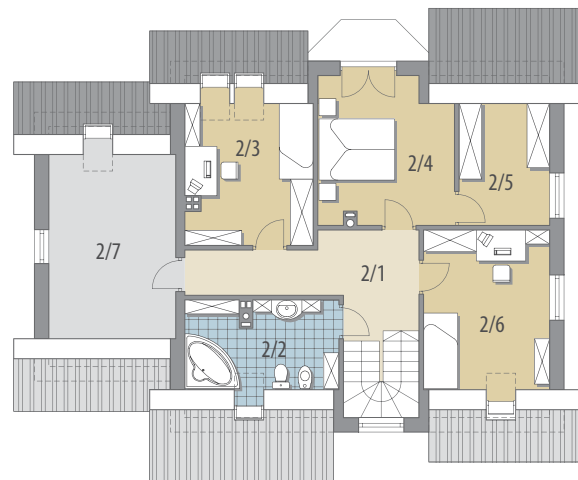
KONSTRUKCJA I WYKOŃCZENIE: Ściany zewnętrzne warstwowe z bloczków wapienno-piaskowych, posadowione na betonowych fundamentach. Ściany wewnętrzne z bloczków wapienno-piaskowych. Strop gęstożebrowy. Elewacje pokryte tynkiem strukturalnym. Pokrycie dachu - dachówka ceramiczna lub cementowa.



Parter: - 79,8 m²

| | | | |
|------------------------------|---------------------|---------------|---------------------|
| 1/1 wiatrołap | 4,0 m ² | 2/1 hall | 10,8 m ² |
| 1/2 hall | 11,3 m ² | 2/2 łazienka | 6,9 m ² |
| 1/3 łazienka | 3,1 m ² | 2/3 pokój | 10,4 m ² |
| 1/4 spiżarnia | 1,9 m ² | 2/4 pokój | 12,8 m ² |
| 1/5 kuchnia | 9,4 m ² | 2/5 garderoba | 6,2 m ² |
| 1/6 pokój dzienny + jadalnia | 34,3 m ² | 2/6 pokój | 12,0 m ² |
| 1/7 pokój | 10,8 m ² | 2/7 strych | 12,2 m ² |
| 1/8 pom. gosp. | 5,0 m ² | | |
| 1/9 garaż | 21,1 m ² | | |

Poddasze: - 59,1 m²



Poddasze