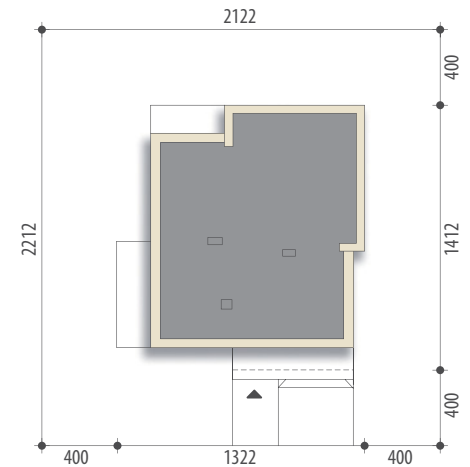




Autor: Ewelina Popowicz

Powierzchnia użytkowa	186,6 m²
+ pom. gosp.	5,7 m ²
+ garaż	19,8 m ²
Powierzchnia zabudowy	157,2 m ²
Wysokość budynku	7,8 m
Powierzchnia dachu	115,7 m ²
Kubatura netto	672,7 m ³
Kąt nachylenia dachu	2°
Minimalne wymiary działki	21,22x22,12 m



Kora

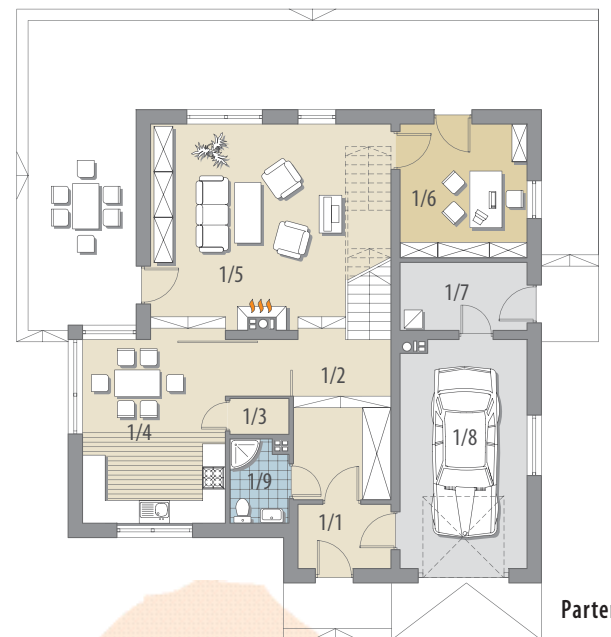


Elewacja frontowa

Elewacja boczna

Elewacja boczna

Elewacja ogrodowa



Parter

OPIS: Nowoczesny dom piętrowy, niepodpiwniczony, zaprojektowany dla 4-5 osobowej rodziny. Na parterze znajdują się: duży salon z kominkiem i wyjściem na taras, dostępny z salonu gabinet/pokój gościnny, kuchnia z jadalnią i spiżarnią, dwupoziomowy hol z małą łazienką oraz garaż z pomieszczeniem gospodarczym dostępnym z zewnątrz. Kuchnię z jadalnią i spiżarnią można oddzielić od reszty pomieszczeń przesuwными lekkimi ściankami. Rozmieszczenie parteru na dwóch poziomach i wyeksponowanie w wysokim salonie schodów nadaje wnętrzu ciekawy, nowoczesny charakter. Piętro zajmują pomieszczenia prywatne domowników - trzy przestronne sypialnie z dwiema dużymi łazienkami. Dwie sypialnie i łazienka połączona z pralnią posiadają wyjścia na balkony. Trzecia sypialnia z dużymi przeszkleniami od strony ogrodu może funkcjonować zamiennie jako salonik lub zielony pokój.

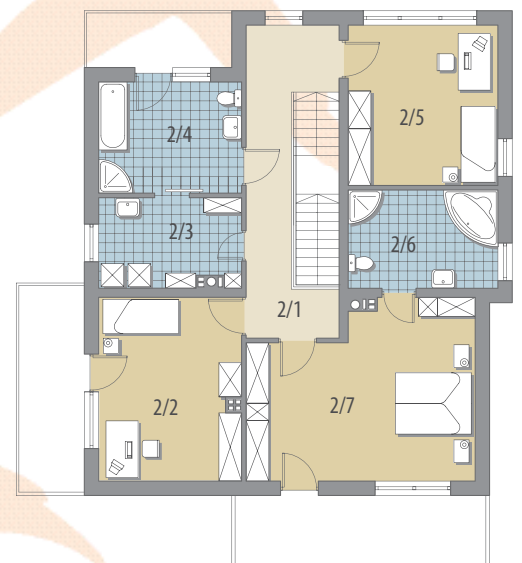


Parter: - 82,1 m²

1/1 wiatrołap	4,1 m ²
1/2 hall	13,5 m ²
1/3 spiżarnia	1,4 m ²
1/4 kuchnia +jadalnia	18,2 m ²
1/5 salon	30,0 m ²
1/6 gabinet	11,7 m ²
1/7 pom. gosp.	5,7 m ²
1/8 garaż	19,8 m ²
1/9 łazienka	3,2 m ²

Poddasze: - 104,5 m²

2/1 hall	14,3 m ²
2/2 pokój	18,0 m ²
2/3 pralnia	8,7 m ²
2/4 łazienka	11,0 m ²
2/5 pokój	16,6 m ²
2/6 łazienka	10,2 m ²
2/7 sypialnia	25,7 m ²



Poddasze