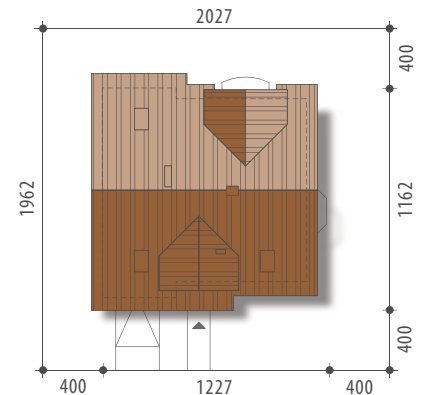




Autor: Marcin Abramowicz

Powierzchnia użytkowa 138,5 m²
+ pom. gosp. 5,4 m²
+ garaż 18,6 m²

Powierzchnia zabudowy 123,8 m²
Wysokość budynku 8,6 m
Powierzchnia dachu 223,4 m²
Kubatura netto 495,5 m³
Kąt nachylenia dachu 40 °
Minimalne wymiary działki 20,27x19,62 m



Klio

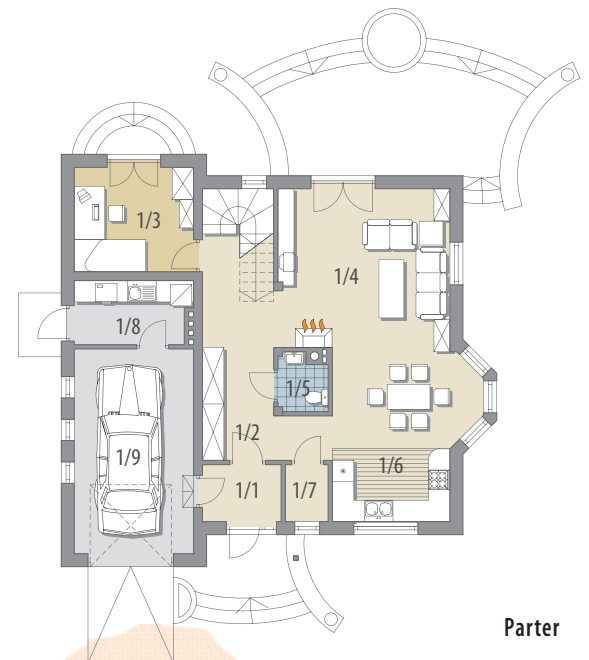


Elewacja frontowa

Elewacja boczna

Elewacja boczna

Elewacja ogrodowa



Parter

OPIS: Dom z poddaszem użytkowym, niepodpiwniczony, przeznaczony dla 4-5-osobowej rodziny. Na parterze znajduje się pokój dzienny z kominkiem, połączony z jadalnią i kuchnią, spiżarnia, toaleta, gabinet, pomieszczenie gospodarcze(kotłownia) oraz jednostanowiskowy garaż. Dwuskrzydłowe drzwi w salonie otwierają go na taras. Na poddaszu znajdują się dwie sypialnie z przestronną, ogólnodostępną łazienką oraz sypialnia rodziców z prywatną łazienką i garderobą.

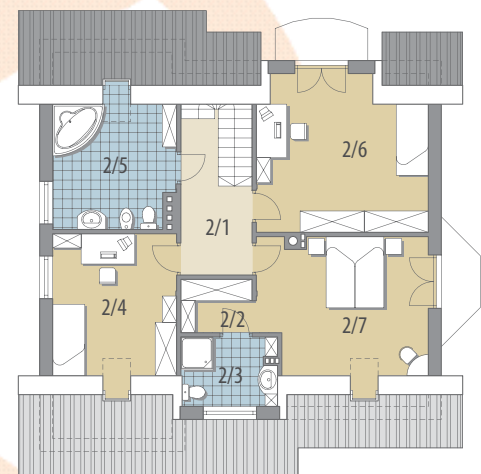
KONSTRUKCJA I WYKOŃCZENIE: Ściany zewnętrzne z bloczków wapienno-piaskowych posadowione na betonowych fundamentach. Ściany wewnętrzne z bloczków wapienno-piaskowych. Strop gęstożebrowy. Elewacje pokryte tynkiem strukturalnym. Pokrycie dachu - dachówka ceramiczna lub cementowa.



Parter: - 69,0 m²

1/1 wiatrołap	3,2 m ²	2/1 hall	6,7 m ²
1/2 hall	13,2 m ²	2/2 garderoba	2,9 m ²
1/3 gabinet	9,7 m ²	2/3 łazienka	5,0 m ²
1/4 salon	21,1 m ²	2/4 pokój	11,7 m ²
1/5 toaleta	2,0 m ²	2/5 łazienka	9,6 m ²
1/6 kuchnia	2,3 m ²	2/6 pokój	18,5 m ²
+jadalnia	17,9 m ²	2/7 pokój	15,1 m ²
1/7 spiżarnia	1,9 m ²		
1/8 pom. gosp.	5,4 m ²		
1/9 garaż	18,6 m ²		

Poddasze: - 69,5 m²



Poddasze