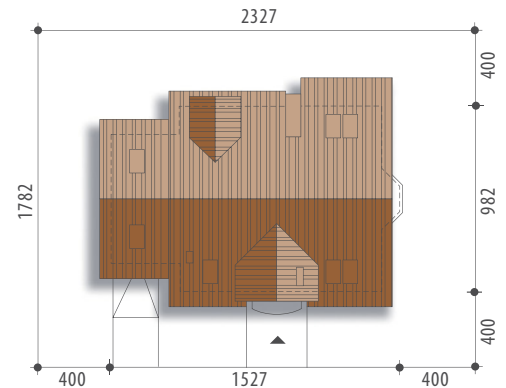




Autorzy: Marcin Abramowicz, Małgorzata Drac

Powierzchnia użytkowa	140,0 m²
+ garaż	20,1 m ²
+ strych	9,1 m ²
Powierzchnia zabudowy	135,8 m ²
Wysokość budynku	8,4 m
Powierzchnia dachu	231,2 m ²
Kubatura netto	516,8 m ³
Kąt nachylenia dachu	40 °
Minimalne wymiary działki	23,27x17,82 m



Kleopatra

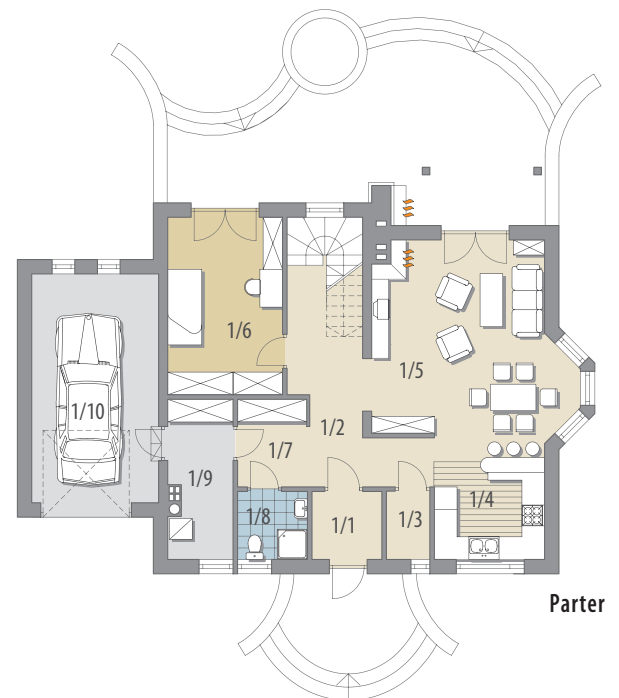


Elewacja frontowa

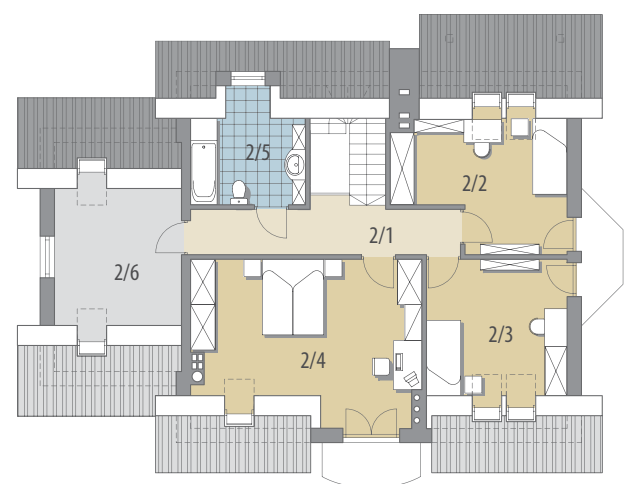
Elewacja boczna

Elewacja boczna

Elewacja ogrodowa



Parter



Poddasze

OPIS: Dom z użytkowym poddaszem, przeznaczony dla 4-6-osobowej rodziny. Na parterze znajduje się pokój dzienny tworzący wraz z jadalnią i kuchnią otwartą przestrzeń. Dodatkowy pokój na dole może zostać zaaranżowany na gabinet lub sypialnię. Podręczna spiżarnia przy kuchni oraz dostępna z hallu garderoba spełnią oczekiwania każdej rodziny. Na poddaszu znajdują się trzy sypialnie, funkcjonalna łazienka oraz strych, który można zaadaptować na dodatkowy pokój.

KONSTRUKCJA I WYKOŃCZENIE: Ściany zewnętrzne i wewnętrzne parteru z bloczków wapienno-piaskowych, posadowione na betonowych fundamentach. Na poddaszu ścianki g-k. Strop mieszany. Elewacje pokryte tynkiem strukturalnym oraz okładziną kamienną. Pokrycie dachu - dachówka karpiołka ceramiczna lub cementowa.



Parter: - 78,9 m²			
1/1 wiatrołap	3,2 m ²	1/10 garaż	20,1 m ²
1/2 hall	11,0 m ²	Poddasze: - 61,1 m²	
1/3 spiżarnia	2,0 m ²	2/1 hall	9,1 m ²
1/4 kuchnia	9,2 m ²	2/2 pokój	11,4 m ²
1/5 pok. dzienny + jadalnia	25,1 m ²	2/3 pokój	11,1 m ²
1/6 pokój	14,1 m ²	2/4 pokój	22,3 m ²
1/7 garderoba	4,1 m ²	2/5 łazienka	7,2 m ²
1/8 łazienka	3,2 m ²	2/6 strych	9,1 m ²
1/9 pom. gosp.	7,0 m ²		