

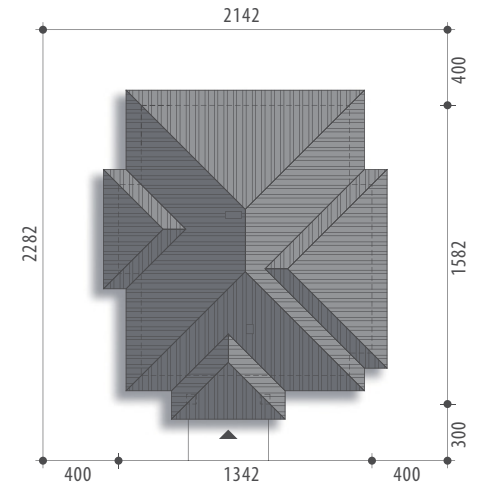


Autor: Ewelina Popowicz

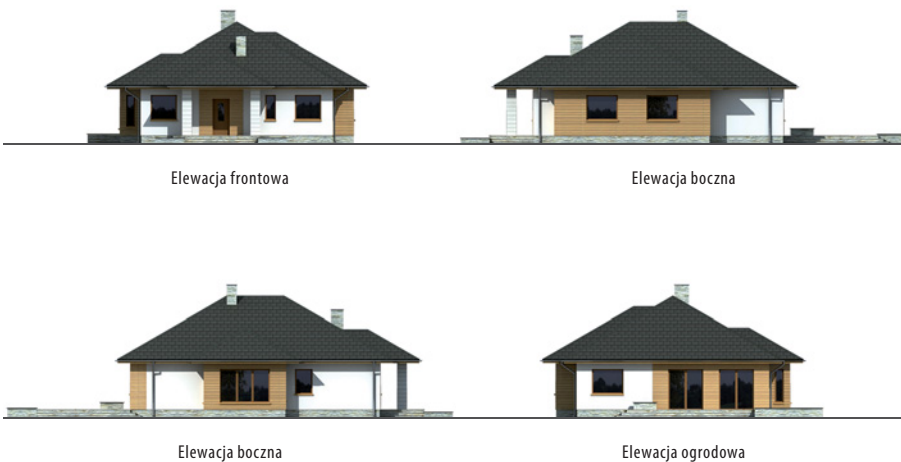
dobredomy
flak & abramowicz

Powierzchnia użytkowa 144,3 m²

Powierzchnia zabudowy	180,8 m ²
Wysokość budynku	7,0 m
Powierzchnia dachu	264,6 m ²
Kubatura netto	567,2 m ³
Kąt nachylenia dachu	30 °
Minimalne wymiary działki	21,42x22,82 m



Kalypso



Elewacja frontowa

Elewacja boczna

Elewacja boczna

Elewacja ogrodowa

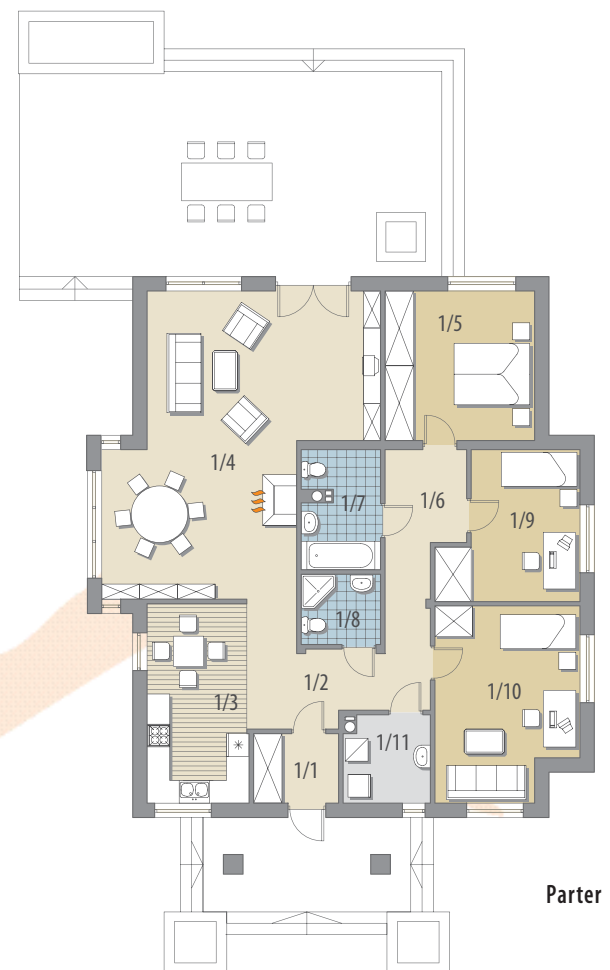
OPIS: Dom parterowy, przeznaczony dla 4-5-osobowej rodziny. Parter podzielony został na dwie strefy – ogólnodostępną i prywatną. Część ogólnodostępna obejmuje kuchnię i obszerną, jasną jadalnię z kominkiem, połączoną z salonem, który posiada wyjście na taras od strony ogrodu. Istnieje możliwość zamknięcia kuchni. Z hallu zapewniono dostęp do małej łazienki i kotłowni/pralni. W części prywatnej zaprojektowano trzy sypialnie i łazienkę.

KONSTRUKCJA I WYKOŃCZENIE: Ściany zewnętrzne warstwowe z bloczków wapienno-piaskowych, posadowione na betonowych fundamentach. Ściany wewnętrzne z bloczków wapienno-piaskowych. Strop drewniany. Elewacje pokryte tynkiem strukturalnym, okładziną kamienną i panelami drewnianymi. Pokrycie dachu – dachówka ceramiczna lub cementowa.



Parter: - 144,3 m²

1/1 wiatrołap	4,0 m ²	1/10 sypialnia	18,4 m ²
1/2 hall	8,7 m ²	1/11 pom. gosp.	5,1 m ²
1/3 kuchnia	13,9 m ²		
1/4 pok. dzienny + jadalnia	45,5 m ²		
1/5 sypialnia	15,5 m ²		
1/6 korytarz	10,4 m ²		
1/7 łazienka	6,2 m ²		
1/8 łazienka	3,8 m ²		
1/9 sypialnia	12,8 m ²		



Parter