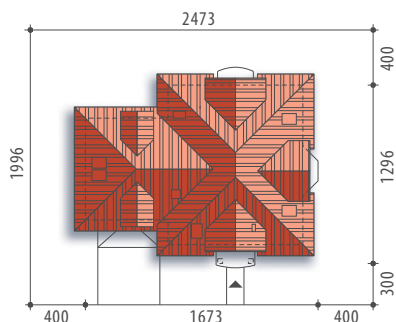




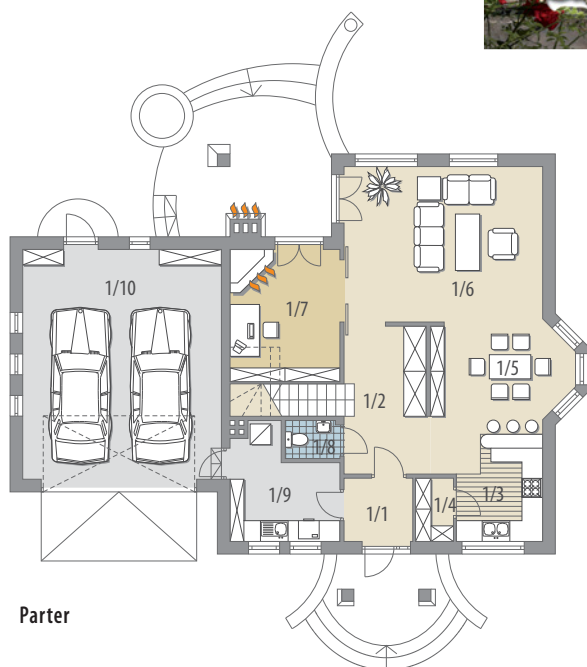
Powierzchnia użytkowa 154,7 m²
+ garaż 37,7 m²
+ strych/pralnia 10,4 m²

Powierzchnia zabudowy 153,2 m²
Wysokość budynku 8,8 m
Powierzchnia dachu 278,3 m²
Kubatura netto 572,3 m³
Kąt nachylenia dachu 42 °
Minimalne wymiary działki 24,73x19,96 m

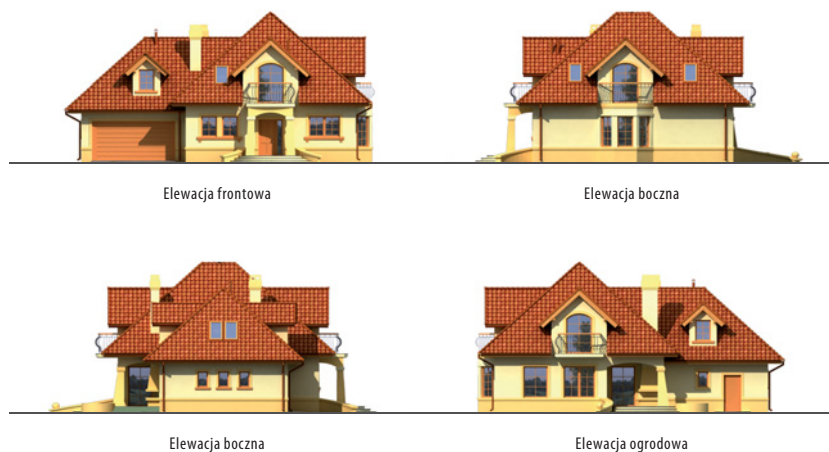


Autor: Marcin Abramowicz

Kalisto II



Parter

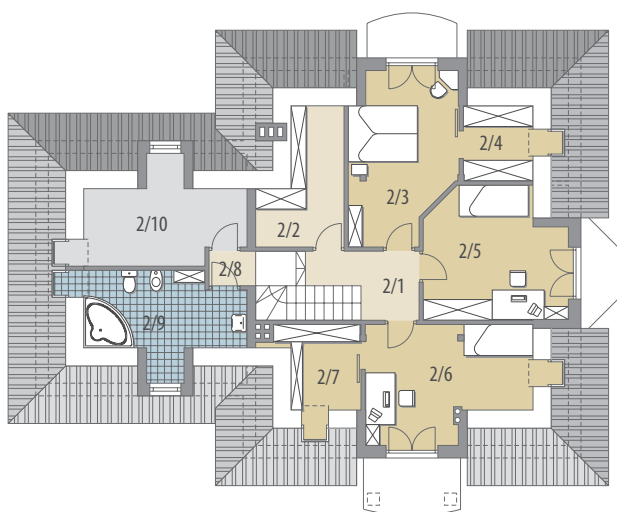


Elewacja frontowa

Elewacja boczna

Elewacja boczna

Elewacja ogrodowa



Poddasze

OPIS: Dom z poddaszem użytkowym, niepodpiwniczony, przeznaczony dla 4-5-osobowej rodziny. Na parterze znajduje się kuchnia, jadalnia, spiżarnia, obszerny salon połączony z gabinetem (pokojem kominkowym), wc, pomieszczenie gospodarcze oraz garaż dwustanowiskowy. Na poddaszu znajdują się dwie sypialnie, garderoby, ogólnodostępna łazienka, pralnia oraz sypialnia rodziców z własną garderobą. W ramach adaptacji można wydzielić gabinet. Projekt dostępny w wersji z garażem jedno- i dwustanowiskowym - Kalisto.

KONSTRUKCJA I WYKOŃCZENIE: Ściany zewnętrzne z betonu komórkowego posadzone na betonowych fundamentach. Ściany wewnętrzne z bloczków wapienno-piaskowych. Strop gęstożebrowy. Elewacje pokryte tyńkiem strukturalnym. Pokrycie dachu - dachówka ceramiczna lub cementowa.

Parter: - 84,2 m ²		Poddasze: - 70,5 m ²	
1/1 wiatrołap	3,6 m ²	2/1 hall	4,9 m ²
1/2 hall	11,5 m ²	2/2 garderoba	5,8 m ²
1/3 kuchnia	8,9 m ²	2/3 pokój	13,9 m ²
1/4 spiżarnia	1,9 m ²	2/4 garderoba	3,2 m ²
1/5 jadalnia	10,7 m ²	2/5 pokój	14,3 m ²
1/6 pok. dzienny	25,6 m ²	2/6 pokój	13,2 m ²
1/7 pokój	11,7 m ²	2/7 garderoba	3,7 m ²
1/8 wc	1,7 m ²	2/8 komunikacja	1,4 m ²
1/9 pom. gosp.	8,6 m ²	2/9 łazienka	10,1 m ²
1/10 garaż	37,7 m ²	2/10 strych/pralnia	10,4 m ²

