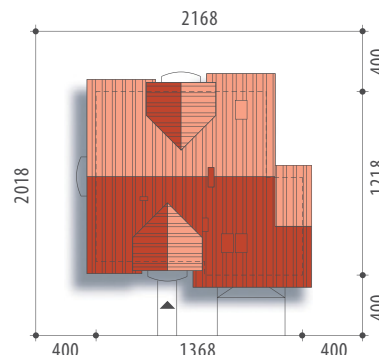




Autorzy: Marcin Abramowicz, Tomasz Flak

|                              |                            |
|------------------------------|----------------------------|
| <b>Powierzchnia użytkowa</b> | <b>155,6 m<sup>2</sup></b> |
| <b>+ garaż</b>               | <b>32,4 m<sup>2</sup></b>  |
| Powierzchnia zabudowy        | 146,5 m <sup>2</sup>       |
| Wysokość budynku             | 8,9 m                      |
| Powierzchnia dachu           | 253,0 m <sup>2</sup>       |
| Kubatura netto               | 551,2 m <sup>3</sup>       |
| Kąt nachylenia dachu         | 40 °                       |
| Minimalne wymiary działki    | 21,68x20,18 m              |



## Kaliopie II



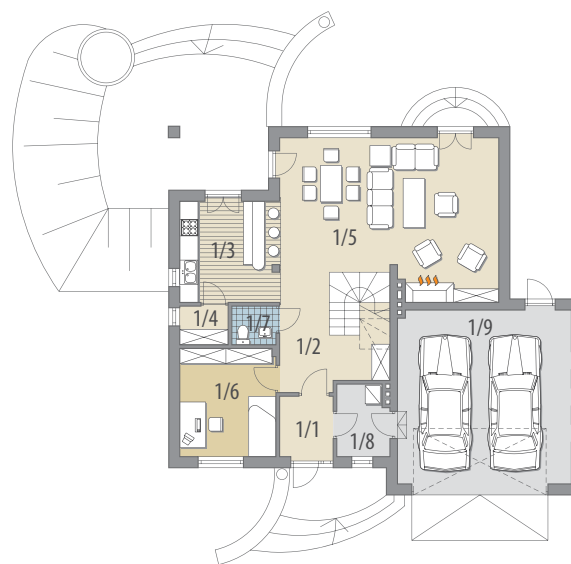
Elewacja frontowa

Elewacja boczna



Elewacja boczna

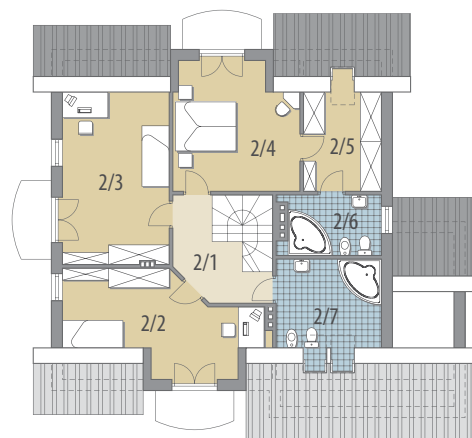
Elewacja ogrodowa



Parter

**OPIS:** Dom z poddaszem użytkowym, niepodpiwniczony, przeznaczony dla 4-5-osobowej rodziny. Na parterze znajduje się część dzienna, gospodarcza oraz gabinet, a na poddaszu zlokalizowano część nocną z sypialniami, łazienkami i garderobą. Atrakcją domu mogą stać się otwarte na jadalnię i pokój dzienny schody. Projekt dostępny w wersji z garażem jednoosobowym - Kaliopie.

**KONSTRUKCJA I WYKOŃCZENIE:** Ściany zewnętrzne z betonu komórkowego posadowione na betonowych fundamentach. Ściany wewnętrzne z bloczków wapienno-piaskowych. Strop gęstożebrowy. Elewacje pokryte tynkiem strukturalnym. Pokrycie dachu - dachówka ceramiczna lub cementowa.



Poddasze



**Parter: - 77,9 m<sup>2</sup>**

|                  |                     |                                       |                     |
|------------------|---------------------|---------------------------------------|---------------------|
| 1/1 wiatrołap    | 3,4 m <sup>2</sup>  |                                       |                     |
| 1/2 hall         | 10,0 m <sup>2</sup> |                                       |                     |
| 1/3 kuchnia      | 10,6 m <sup>2</sup> | <b>Poddasze: - 77,7 m<sup>2</sup></b> |                     |
| 1/4 spiżarnia    | 2,0 m <sup>2</sup>  | 2/1 hall                              | 7,0 m <sup>2</sup>  |
| 1/5 pok. dzienny | 35,1 m <sup>2</sup> | 2/2 pokój                             | 15,2 m <sup>2</sup> |
| +jadalnia        |                     | 2/3 pokój                             | 18,0 m <sup>2</sup> |
| 1/6 pokój        | 11,1 m <sup>2</sup> | 2/4 pokój                             | 16,1 m <sup>2</sup> |
| 1/7 wc           | 1,8 m <sup>2</sup>  | 2/5 garderoba                         | 7,0 m <sup>2</sup>  |
| 1/8 pom. gosp.   | 3,9 m <sup>2</sup>  | 2/6 łazienka                          | 6,1 m <sup>2</sup>  |
| 1/9 garaż        | 32,4 m <sup>2</sup> | 2/7 łazienka                          | 8,3 m <sup>2</sup>  |