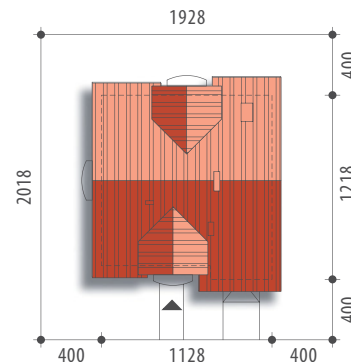


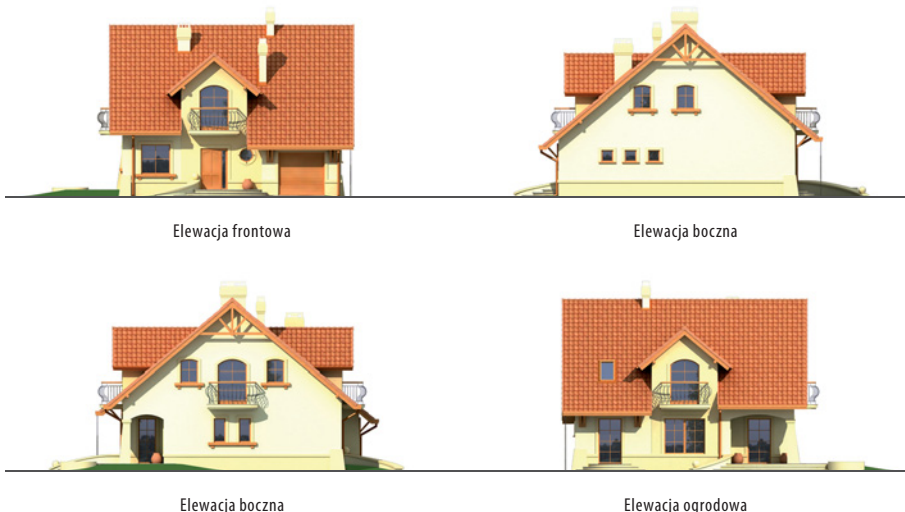
Autorzy: Marcin Abramowicz, Tomasz Flak



Powierzchnia użytkowa	155,6 m²
+ garaż	18,7 m²
Powierzchnia zabudowy	130,9 m ²
Wysokość budynku	9,0 m
Powierzchnia dachu	224,1 m ²
Kubatura netto	516,2 m ³
Kąt nachylenia dachu	40 °
Minimalne wymiary działki	19,28x20,18 m



Kaliopo

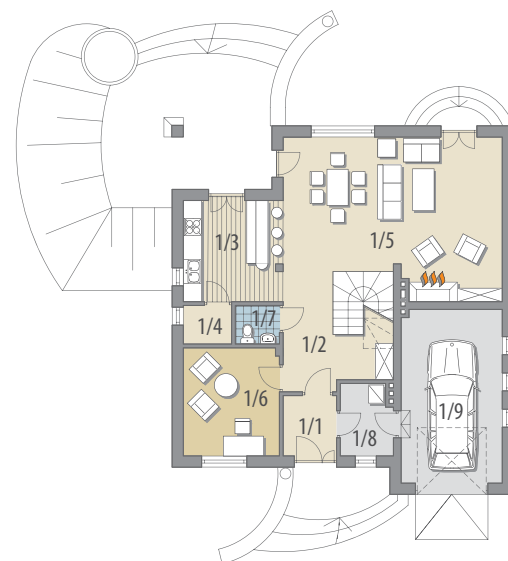


Elewacja frontowa

Elewacja boczna

Elewacja boczna

Elewacja ogrodowa



Parter

OPIS: Dom z poddaszem użytkowym, niepodpiwniczony, przeznaczony dla 4-5-osobowej rodziny. Na parterze znajduje się część dzienna, gospodarcza oraz gabinet, a na poddaszu zlokalizowano część nocną z sypialniami, łazienkami i garderobą. Atrakcją domu mogą stać się otwarte na jadalnię i pokój dzienny schody. Projekt dostępny w wersji z garażem dwustanowiskowym – Kaliopo II.

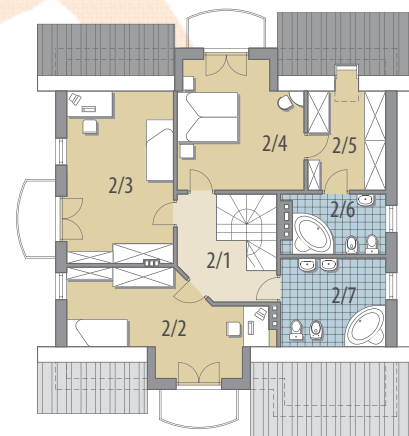
KONSTRUKCJA I WYKOŃCZENIE: Ściany zewnętrzne z betonu komórkowego posadowione na betonowych fundamentach. Ściany wewnętrzne z bloczków wapienno-piaskowych. Strop gęstożebrowy. Elewacje pokryte tynkiem strukturalnym. Pokrycie dachu – dachówka ceramiczna lub cementowa.



Parter: - 77,9 m²

1/1 wiatrołap	3,4 m ²	2/1 hall	7,0 m ²
1/2 hall	10,0 m ²	2/2 pokój	15,2 m ²
1/3 kuchnia	10,6 m ²	2/3 pokój	18,0 m ²
1/4 spiżarnia	2,0 m ²	2/4 pokój	16,1 m ²
1/5 pok. dzienny +jadalnia	35,1 m ²	2/5 garderoba	7,0 m ²
1/6 pokój	11,1 m ²	2/6 łazienka	6,1 m ²
1/7 wc	1,8 m ²	2/7 łazienka	8,3 m ²
1/8 pom. gosp.	3,9 m ²		
1/9 garaż	18,7 m ²		

Poddasze: - 77,7 m²



Poddasze