

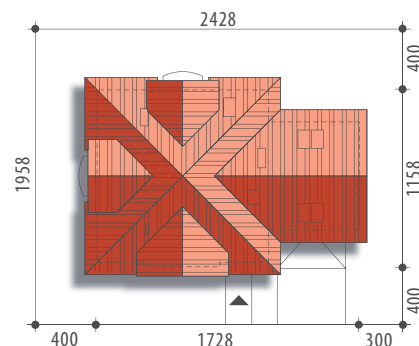


Autor: Justyna Greszta-Abramowicz

dobredomy
flak & abramowicz

Powierzchnia użytkowa 155,4 m²
+ garaż 36,2 m²
+ strych 19,0 m²

Powierzchnia zabudowy 157,6 m²
Wysokość budynku 8,9 m
Powierzchnia dachu 281,6 m²
Kubatura netto 558,2 m³
Kąt nachylenia dachu 40 °
Minimalne wymiary działki 24,28x19,58 m



Jupiter II



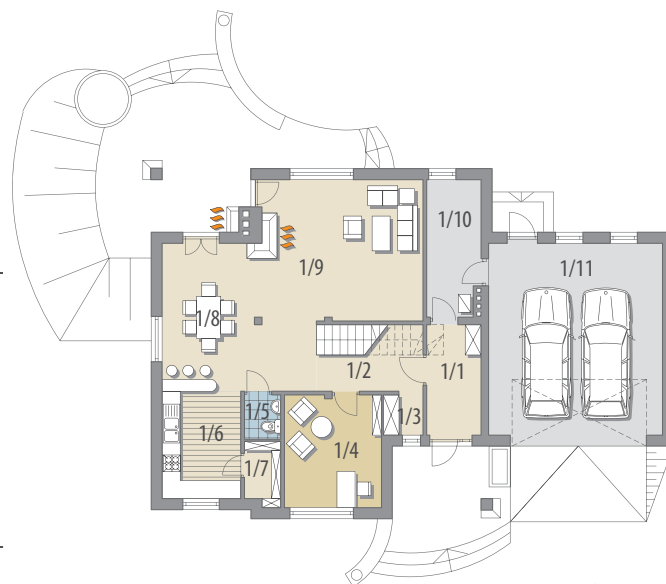
Elewacja frontowa

Elewacja boczna



Elewacja boczna

Elewacja ogrodowa



Parter

OPIS: Dom niepodpiwniczony, z poddaszem użytkowym, przeznaczony dla 4-6-osobowej rodziny. Na parterze znajduje się przestronna część dzienna z kuchnią, jadalnią, pokojem dziennym i gabinetem oraz część gospodarcza. Na poddaszu ulokowano trzy sypialnie (każda ma swoją garderobę), dużą łazienkę oraz strych. Projekt dostępny w wersji z garażem jednoznaczynowym - Jupiter I.

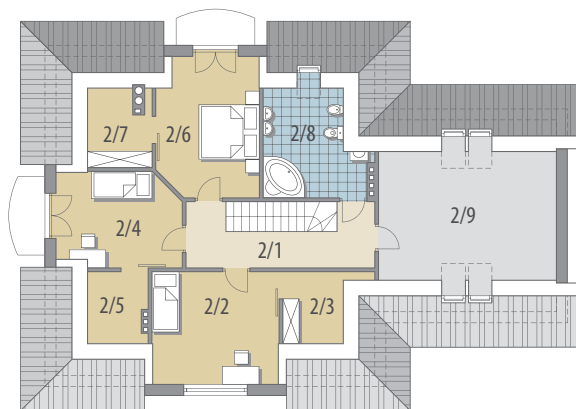
KONSTRUKCJA I WYKOŃCZENIE: Ściany zewnętrzne z betonu komórkowego posadowione na betonowych fundamentach. Ściany wewnętrzne z bloczków wapienno-piaskowych. Strop gęstożebrowy. Elewacje pokryte tynkiem strukturalnym. Pokrycie dachu – dachówka ceramiczna lub cementowa.



Parter: - 89,4 m²

1/1 wiatrołap 6,4 m ²	2/1 hall 9,5 m ²
1/2 hall 8,7 m ²	2/2 pokój 13,7 m ²
1/3 garderoba 1,7 m ²	2/3 garderoba 2,4 m ²
1/4 gabinet 11,8 m ²	2/4 pokój 12,6 m ²
1/5 wc 1,7 m ²	2/5 garderoba 2,4 m ²
1/6 kuchnia 9,1 m ²	2/6 pokój 15,0 m ²
1/7 spiżarnia 2,3 m ²	2/7 garderoba 2,9 m ²
1/8 jadalnia 14,8 m ²	2/8 łazienka 7,5 m ²
1/9 pok. dzienny 25,1 m ²	2/9 strych 19,0 m ²
1/10 pom. gosp. 7,8 m ²	
1/11 garaż 36,2 m ²	

Poddasze: - 66,0 m²



Poddasze