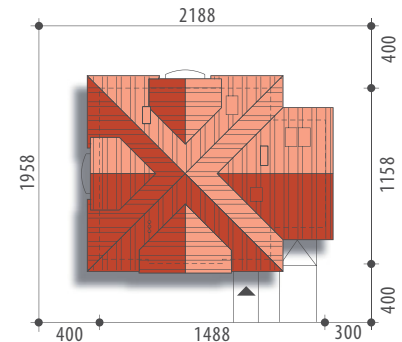




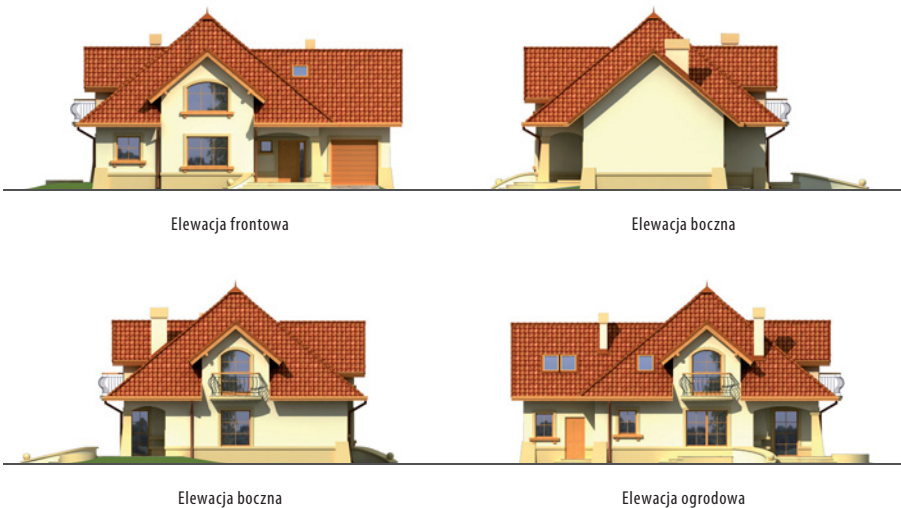
Autor: Justyna Greszta-Abramowicz



Powierzchnia użytkowa	155,4 m²
+ garaż	21,0 m ²
+ strych	10,6 m ²
Powierzchnia zabudowy	140,6 m ²
Wysokość budynku	8,9 m
Powierzchnia dachu	254,2 m ²
Kubatura netto	489,8 m ³
Kąt nachylenia dachu	40 °
Minimalne wymiary działki	21,88x19,58 m



Jupiter I

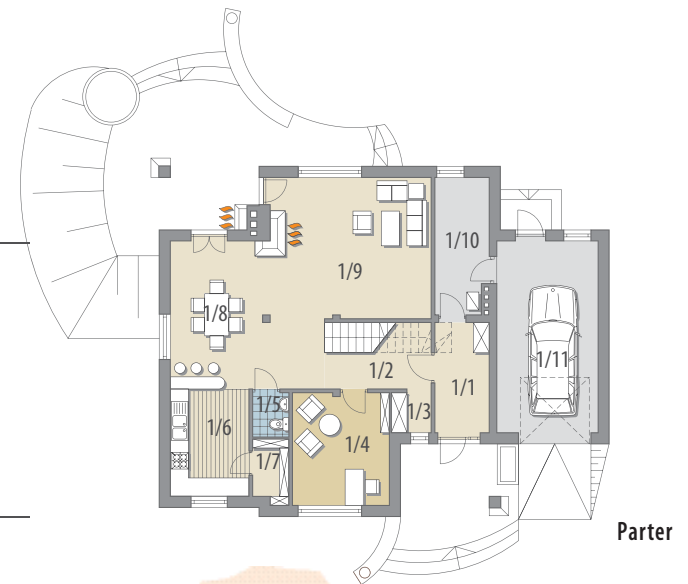


Elewacja frontowa

Elewacja boczna

Elewacja boczna

Elewacja ogrodowa



Parter

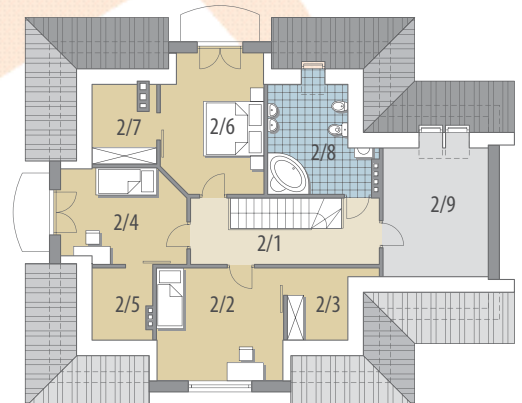
OPIS: Dom niepodpiwniczony, z poddaszem użytkowym, przeznaczony dla 4-6-osobowej rodziny. Na parterze znajduje się przestronna część dzienna z kuchnią, jadalnią, pokojem dziennym i gabinetem oraz część gospodarcza. Na poddaszu ulokowano trzy sypialnie (każda ma swoją garderobę), dużą łazienkę oraz strych. Projekt dostępny w wersji z garażem dwustanowiskowym - Jupiter II.

KONSTRUKCJA I WYKOŃCZENIE: Ściany zewnętrzne z betonu komórkowego, wewnętrzne z bloczków wapienno-piaskowych posadowione na betonowych fundamentach. Strop gęstożebrowy. Elewacje pokryte tynkiem strukturalnym. Pokrycie dachu - dachówka ceramiczna lub cementowa.



Parter: - 89,4 m²

1/1 wiatrołap	6,4 m ²	Poddasze: - 66,0 m²	
1/2 hall	8,7 m ²	2/1 hall	9,5 m ²
1/3 garderoba	1,7 m ²	2/2 pokój	13,7 m ²
1/4 gabinet	11,8 m ²	2/3 garderoba	2,4 m ²
1/5 wc	1,7 m ²	2/4 pokój	12,6 m ²
1/6 kuchnia	9,1 m ²	2/5 garderoba	2,4 m ²
1/7 spiżarnia	2,3 m ²	2/6 pokój	15,0 m ²
1/8 jadalnia	14,8 m ²	2/7 garderoba	2,9 m ²
1/9 pok. dzienny	25,1 m ²	2/8 łazienka	7,5 m ²
1/10 pom. gosp.	7,8 m ²	2/9 strych	10,6 m ²
1/11 garaż	21,0 m ²		



Poddasze