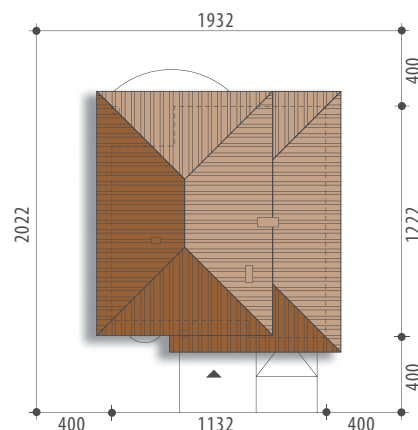




Autorzy: Marcin Abramowicz, Małgorzata Dracz

Powierzchnia użytkowa	142,2 m²
+ garaż	18,5 m²
Powierzchnia zabudowy	135,1 m ²
Wysokość budynku	8,6 m
Powierzchnia dachu	209,1 m ²
Kubatura netto	423,4 m ³
Kąt nachylenia dachu	25 °
Minimalne wymiary działki	19,32x20,22 m



Junona



Elewacja frontowa

Elewacja boczna



Elewacja boczna

Elewacja ogrodowa

OPIS: Dom piętrowy, niepodpiwniczony, przeznaczony dla 4-5 osobowej rodziny. Na parterze znajduje się obszerny pokój dzienny z jadalnią, otwartą kuchnią i podręczną spiżarnią. Z hallu dostępna jest mała toaleta. Jednostanowiskowy garaż dostępny jest przez pomieszczenie gospodarcze. Na piętro prowadzą drewniane schody. Znajdują się tam trzy sypialnie z ogólnodostępną łazienką. Duża sypialnia rodziców posiada własną garderobę. Istnieje wersja projektu z garażem dwustanowiskowym - Junona II.

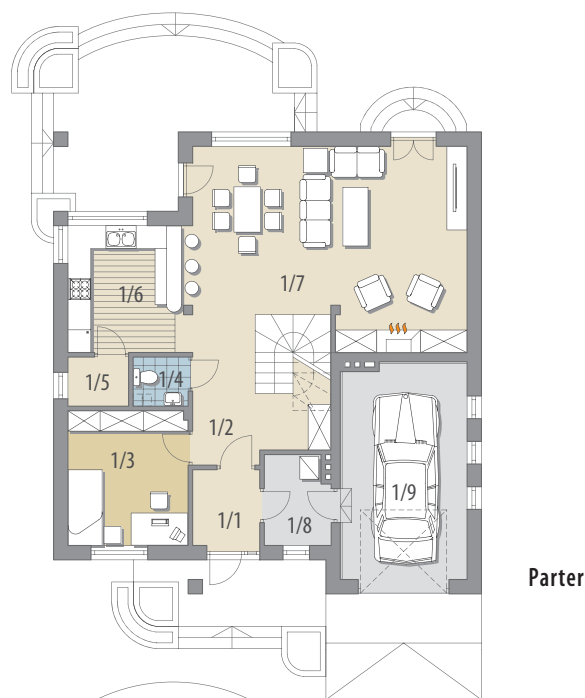
KONSTRUKCJA I WYKOŃCZENIE: Ściany zewnętrzne i wewnętrzne parteru wykonane są z bloczków wapienno-piaskowych, posadowione na betonowych fundamentach. Na poddaszu ścianki o konstrukcji lekkiej, gipsowo-kartonowe wypełnione wełną mineralną. Strop mieszany. Elewacje pokryte tynkiem strukturalnym. Pokrycie dachu - dachówka ceramiczna lub cementowa.



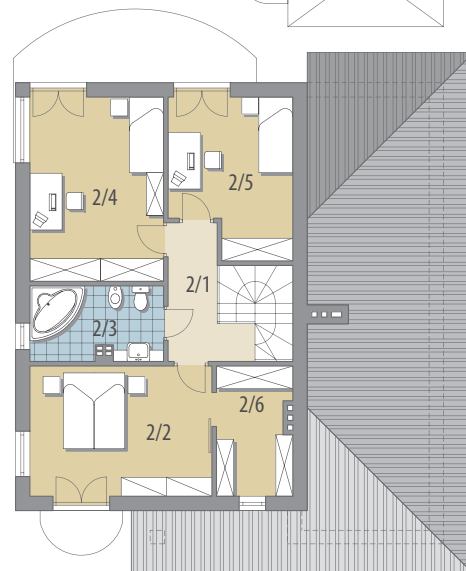
Parter: - 77,4 m²

1/1 wiatrołap	3,5 m ²	2/1 hall	5,6 m ²
1/2 hall	9,1 m ²	2/2 pokój	16,4 m ²
1/3 pokój	11,1 m ²	2/3 łazienka	6,7 m ²
1/4 toaleta	1,7 m ²	2/4 pokój	17,0 m ²
1/5 spiżarnia	2,0 m ²	2/5 pokój	12,5 m ²
1/6 kuchnia	10,7 m ²	2/6 garderoba	6,6 m ²
1/7 pok. dzienny + jadalnia	35,4 m ²		
1/8 pom. gosp.	3,9 m ²		
1/9 garaż	18,5 m ²		

Piętro: - 64,8 m²



Parter



Poddasze