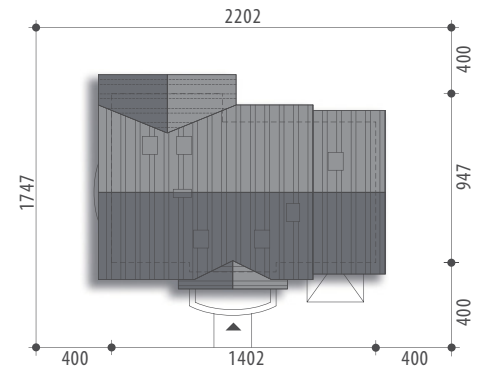




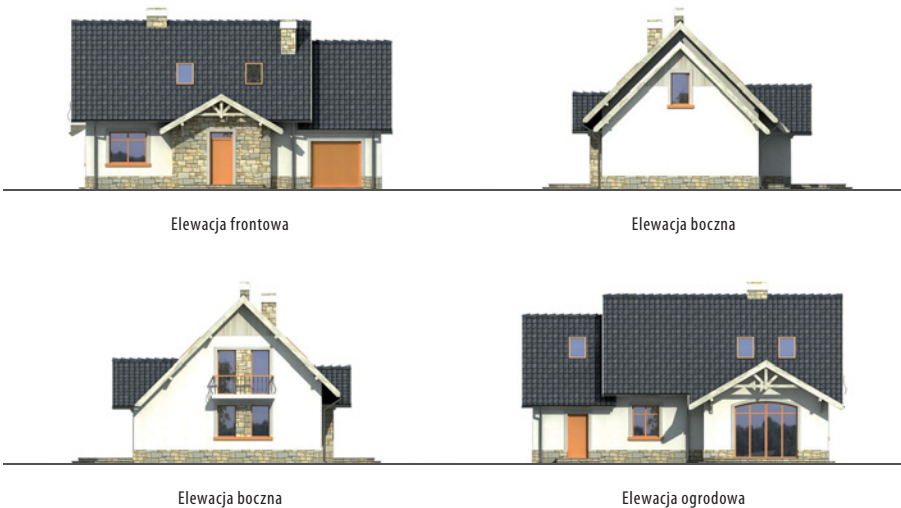
Autor: Grzegorz Kmiecik

dobredomy
flak & abramowicz

Powierzchnia użytkowa	116,1 m²
+ garaż	23,3 m²
Powierzchnia zabudowy	116,5 m ²
Wysokość budynku	8,0 m
Powierzchnia dachu	220,6 m ²
Kubatura netto	361,8 m ³
Kąt nachylenia dachu	45 °
Minimalne wymiary działki	22,02x17,47 m



Juno



Elewacja frontowa

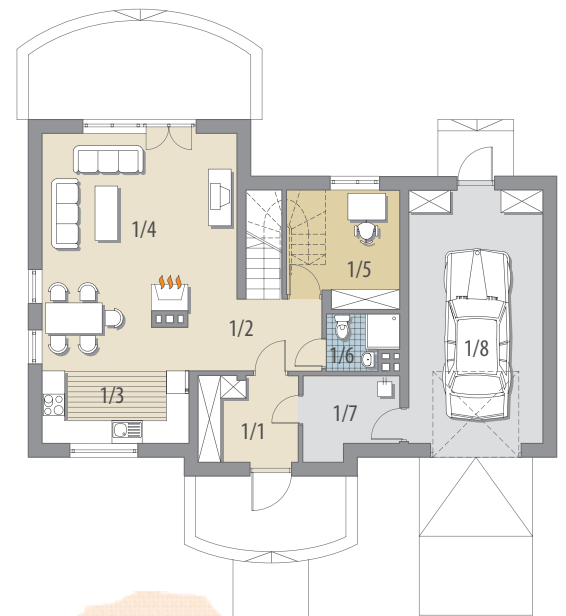
Elewacja boczna

Elewacja boczna

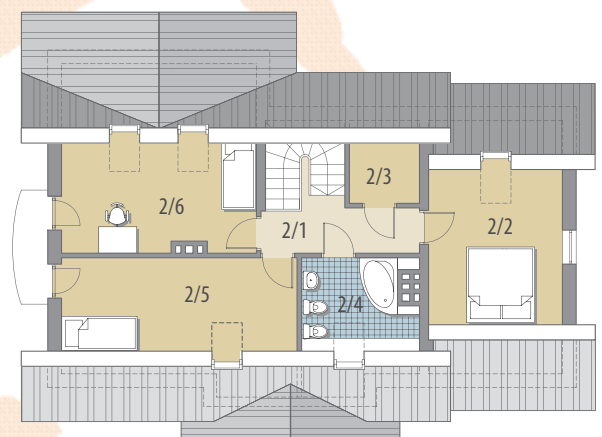
Elewacja ogrodowa

OPIS: Dom parterowy z poddaszem użytkowym, niepodpiwniczony, przeznaczony dla 4-5 osobowej rodziny. Na parterze znajduje się część dzienna i gospodarcza, na poddaszu zlokalizowano część nocną z sypialniami oraz łazienkę i pomieszczenie gospodarcze. W ramach adaptacji można wydzielić ściankę kuchnią.

KONSTRUKCJA I WYKOŃCZENIE: Ściany zewnętrzne warstwowe z bloczków wapienno-piaskowych posadowione na betonowych fundamentach. Ściany wewnętrzne z bloczków wapienno-piaskowych. Strop gęstożebrowy. Elewacje pokryte tynkiem strukturalnym. Cokół - kamień naturalny/płytki elewacyjne. Pokrycie dachu - dachówka ceramiczna lub cementowa.



Parter



Poddasze



Parter: - 64,9 m²

1/1 wiatrołap	6,0 m ²	2/1 korytarz	5,2 m ²
1/2 hall	6,3 m ²	2/2 sypialnia	12,0 m ²
1/3 kuchnia	11,9 m ²	2/3 pom. gosp.	2,3 m ²
1/4 salon	25,0 m ²	2/4 łazienka	5,8 m ²
1/5 gabinet	8,2 m ²	2/5 sypialnia	13,1 m ²
1/6 wc	2,5 m ²	2/6 sypialnia	12,8 m ²
1/7 kotłownia	5,0 m ²		
1/8 garaż	23,3 m ²		

Poddasze: - 51,2 m²