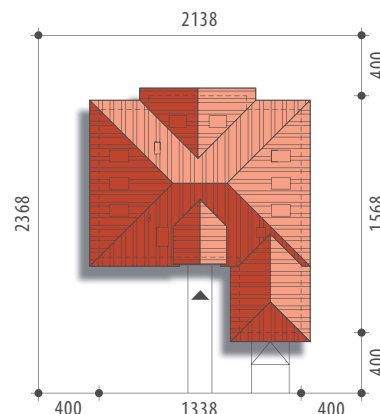




Autor: Justyna Greszta-Abramowicz

Powierzchnia użytkowa	148,5 m²
+ garaż	19,2 m²
Powierzchnia zabudowy	151,1 m ²
Wysokość budynku	7,9 m
Powierzchnia dachu	244,5 m ²
Kubatura netto	476,0 m ³
Kąt nachylenia dachu	38 °
Minimalne wymiary działki	21,38x23,68 m



JOWISZ



Elewacja frontowa



Elewacja boczna



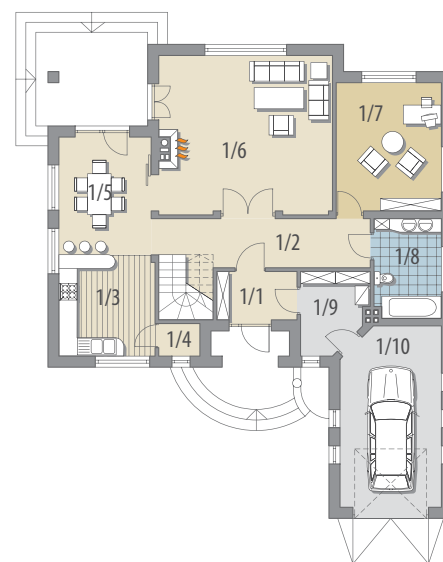
Elewacja boczna



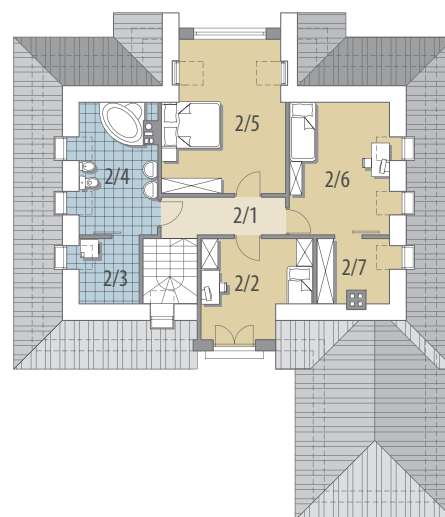
Elewacja ogrodowa

OPIS: Dom z poddaszem użytkowym, przeznaczony dla 4-6-osobowej rodziny. Na parterze znajduje się przestronna część dzienna, część gospodarcza oraz gabinet (ew. sypialnia). Na poddaszu ulokowano trzy sypialnie, dużą łazienkę oraz pralnię. W ramach adaptacji można zlikwidować garaż.

KONSTRUKCJA I WYKOŃCZENIE: Ściany zewnętrzne z betonu komórkowego, wewnętrzne z bloczków wapienno-piaskowych posadowione na betonowych fundamentach. Strop gęstożebrowy. Elewacje pokryte tynkiem strukturalnym. Pokrycie dachu - dachówka ceramiczna lub cementowa.



Parter



Poddasze

Parter: - 95,9 m²

1/1 wiatrołap	4,1 m ²	2/1 hall	5,0 m ²
1/2 hall	11,0 m ²	2/2 pokój	9,6 m ²
1/3 kuchnia	10,5 m ²	2/3 pralnia	1,9 m ²
1/4 spiżarnia	1,4 m ²	2/4 łazienka	7,0 m ²
1/5 jadalnia	12,2 m ²	2/5 pokój	15,7 m ²
1/6 pok. dzienny	29,5 m ²	2/6 pokój	10,1 m ²
1/7 gabinet	14,6 m ²	2/7 garderoba	3,3 m ²
1/8 łazienka	7,2 m ²		
1/9 pom. gosp.	5,4 m ²		
1/10 garaż	19,2 m ²		

Poddasze: - 52,6 m²

