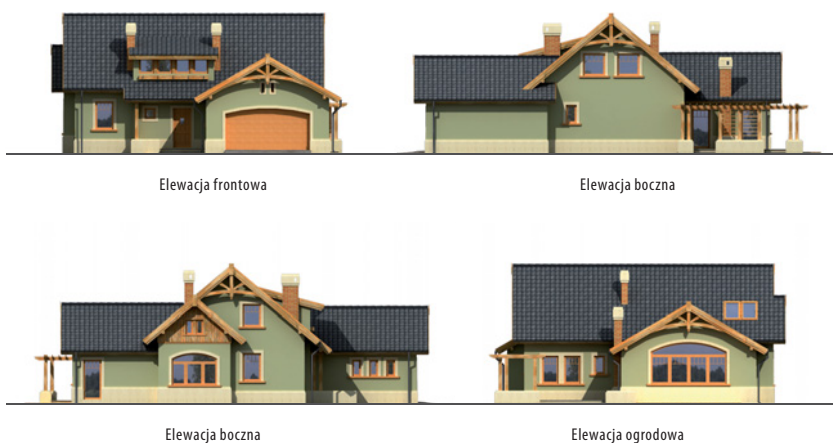




Autor: Iwona Flak

dobredomy
flak & abramowicz

Jazon



Elewacja frontowa

Elewacja boczna

Elewacja boczna

Elewacja ogrodowa

OPIS: Dom jednorodzinny z użytkowym poddaszem, bez podpiwniczenia. Funkcja zaprojektowana dla 4-5-osobowej rodziny. Dwustanowiskowy garaż zaprojektowany w bryle budynku, połączony komunikacyjnie z częścią mieszkalną. Parter w większym stopniu stanowi część ogólna, pozostałe to pomieszczenia gospodarcze oraz sypialnia rodziców (zamiennie: pokój gościnny/gabinet). Poddasze przeznaczono na trzy sypialnie i łazienkę.

KONSTRUKCJA I WYKOŃCZENIE: Ściany zewnętrzne z betonu komórkowego posadowione na betonowych fundamentach. Ściany wewnętrzne z bloczków wapienno-piaskowych. Strop gęstożebrowy. Elewacje pokryte tynkiem strukturalnym. Pokrycie dachu – dachówka ceramiczna lub cementowa.



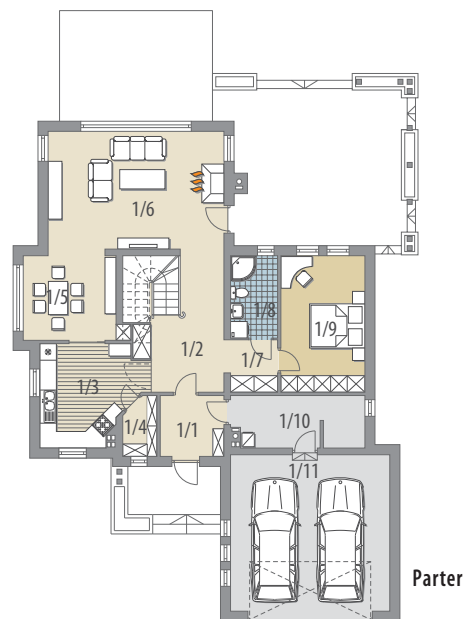
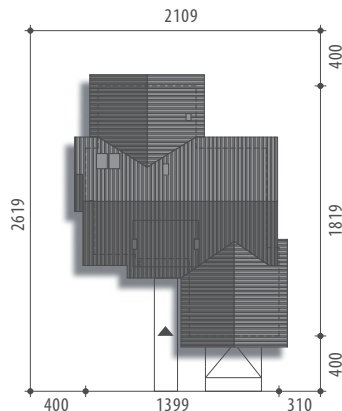
Parter - 99,7 m²

1/1 wiatrołap	5,0 m ²	1/11 garaż	32,6 m ²
1/2 hall	10,8 m ²		
1/3 kuchnia	12,3 m ²		
1/4 spiżarnia	2,4 m ²		
1/5 jadalnia	10,4 m ²		
1/6 pok. dzienny	27,3 m ²	2/1 hall	6,0 m ²
1/7 garderoba	2,9 m ²	2/2 pokój	13,1 m ²
1/8 wc + prysznic	5,1 m ²	2/3 pokój	9,3 m ²
1/9 pokój	14,8 m ²	2/4 pokój	9,3 m ²
1/10 pom. gosp.	8,7 m ²	2/5 łazienka	9,3 m ²

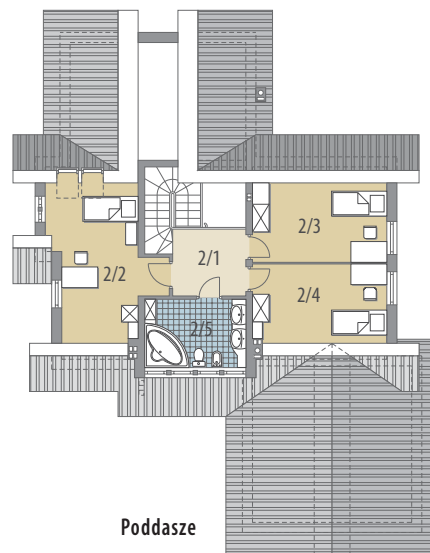
Poddasze - 47,0 m²

Powierzchnia użytkowa 146,7 m²
+ garaż 32,6 m²

Powierzchnia zabudowy	171,0 m ²
Wysokość budynku	7,4 m
Powierzchnia dachu	279,5 m ²
Kubatura netto	571,8 m ³
Kąt nachylenia dachu	40 °, 30 °
Minimalne wymiary działki	21,09x26,19 m



Parter



Poddasze