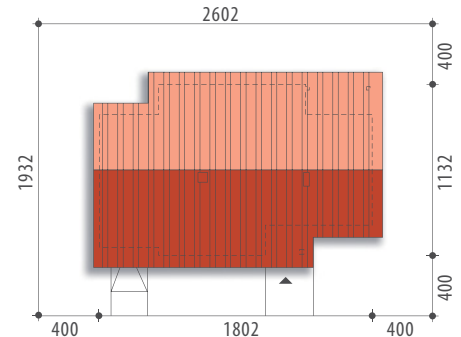




Autorzy: Mariola Ratajska, Marcin Abramowicz

**Powierzchnia użytkowa 108,7 m<sup>2</sup>**  
+ garaż 21,4 m<sup>2</sup>  
+ pom. gosp. 6,5 m<sup>2</sup>

Powierzchnia zabudowy 173,9 m<sup>2</sup>  
Wysokość budynku 6,2 m  
Powierzchnia dachu 254,7 m<sup>2</sup>  
Kubatura netto 371,9 m<sup>3</sup>  
Kąt nachylenia dachu 25°  
Minimalne wymiary działki 26,02x19,32 m



## Ikar II



Elewacja frontowa



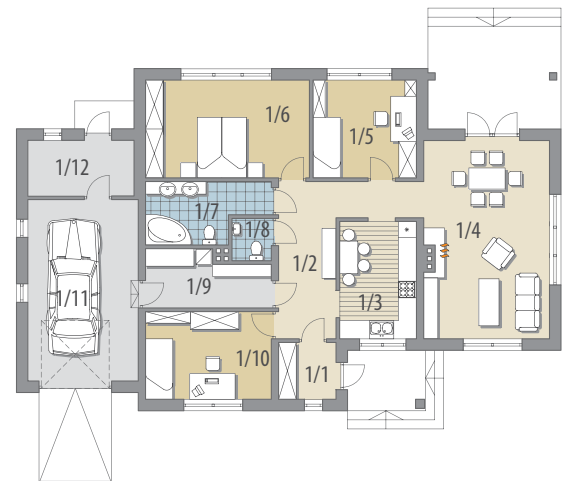
Elewacja boczna



Elewacja boczna



Elewacja ogrodowa



Parter

**OPIS:** Mały dom parterowy dla 3-4 osobowej rodziny. Dzięki prostej konstrukcji i niewielkim gabarytom jest ekonomiczny w budowie. Przestrzenny hall rozdziela rzut parteru na dwie strefy: ogólnodostępną z kuchnią i pokojem dziennym oraz intymną z trzema sypialniami, łazienką, wc i pomieszczeniem gospodarczym, stanowiącym połączenie z garażem i pomieszczeniem technicznym. Projekt dostępny w wersji bez garażu - Ikar.

**KONSTRUKCJA I WYKOŃCZENIE:** Ściany zewnętrzne warstwowe z bloczków wapienno-piaskowych posadowione na betonowych fundamentach. Ściany wewnętrzne z bloczków wapienno-piaskowych. Strop gęstożebrowy. Elewacje pokryte tynkiem strukturalnym. Pokrycie dachu dachówką ceramiczną bądź cementową.



### Parter: - 108,7 m<sup>2</sup>

1/1 wiatrołap	3,5 m <sup>2</sup>	1/11 garaż	21,4 m <sup>2</sup>
1/2 hall	12,8 m <sup>2</sup>	1/12 pom. gosp.	6,5 m <sup>2</sup>
1/3 kuchnia	9,7 m <sup>2</sup>		
1/4 pok. dzienny	26,7 m <sup>2</sup>		
1/5 pokój	10,9 m <sup>2</sup>		
1/6 pokój	17,3 m <sup>2</sup>		
1/7 łazienka	7,0 m <sup>2</sup>		
1/8 toaleta	1,5 m <sup>2</sup>		
1/9 pom. gosp.	7,4 m <sup>2</sup>		
1/10 pokój	11,9 m <sup>2</sup>		