

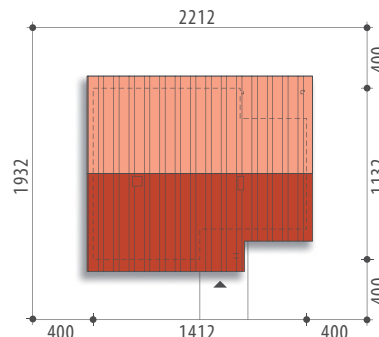


Autorzy: Mariola Ratajska, Marcin Abramowicz



Powierzchnia użytkowa 108,7 m²

Powierzchnia zabudowy	147,4 m ²
Wysokość budynku	6,2 m
Powierzchnia dachu	199,4 m ²
Kubatura netto	304,2 m ³
Kąt nachylenia dachu	25 °
Minimalne wymiary działki	22,12x19,32 m



Ikar



Elewacja frontowa



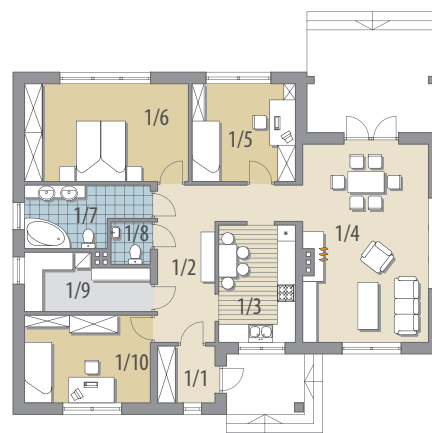
Elewacja boczna



Elewacja boczna



Elewacja ogrodowa



Parter

OPIS: Mały dom parterowy dla 3-4 osobowej rodziny. Dzięki prostej konstrukcji i niewielkim gabarytom jest ekonomiczny w budowie. Przestronny hall rozdziela rzut parteru na dwie strefy: ogólnodostępną z kuchnią i pokojem dziennym oraz intymną z trzema sypialniami, łazienką, wc i pomieszczeniem gospodarczym. Projekt dostępny w wersji z garażem jedno stanowiskowym - Ikar II.

KONSTRUKCJA I WYKOŃCZENIE: Ściany zewnętrzne warstwowe z bloczków wapienno-piaskowych posadowione na betonowych fundamentach. Ściany wewnętrzne z bloczków wapienno-piaskowych. Strop gęstożebrowy. Elewacje pokryte tynkiem strukturalnym. Pokrycie dachu dachówką ceramiczną bądź cementową.



Parter: - 108,7 m²

1/1 wiatrołap	3,5 m ²
1/2 hall	12,8 m ²
1/3 kuchnia	9,7 m ²
1/4 pok. dzienny	26,7 m ²
1/5 pokój	10,9 m ²
1/6 pokój	17,3 m ²
1/7 łazienka	7,0 m ²
1/8 wc	1,5 m ²
1/9 pom. gosp.	7,4 m ²
1/10 pokój	11,9 m ²