



Autor: Marcin Abramowicz

**dobredomy**  
flak & abramowicz

## Idylla III



Elewacja frontowa

Elewacja boczna



Elewacja boczna

Elewacja ogrodowa

**OPIS:** Dom parterowy z częściowo użytkowym poddaszem, niepodpiwniczony, przeznaczony dla 4-6 osobowej rodziny. Rzut parteru podzielony został na trzy strefy: ogólną - hall, kuchnia, jadalnia i pokój dzienny, intymną z sypialniami dzieci, ogólnodostępną łazienką i sypialnią rodziców z własną łazienką oraz część gospodarczą. Dom posiada strych, na którym można wygospodarować dodatkowy pokój lub pracownię. Projekt dostępny w wersji z garażem jednostanowiskowym - Idylla II.

**KONSTRUKCJA I WYKOŃCZENIE:** Ściany zewnętrzne z betonu komórkowego posadowione na betonowych fundamentach. Ściany wewnętrzne z bloczków wapienno-piaskowych. Strop gęstożebrowy. Elewacje pokryte tynkiem strukturalnym. Pokrycie dachu - dachówka ceramiczna lub cementowa.



### Parter: - 122,3 m<sup>2</sup>

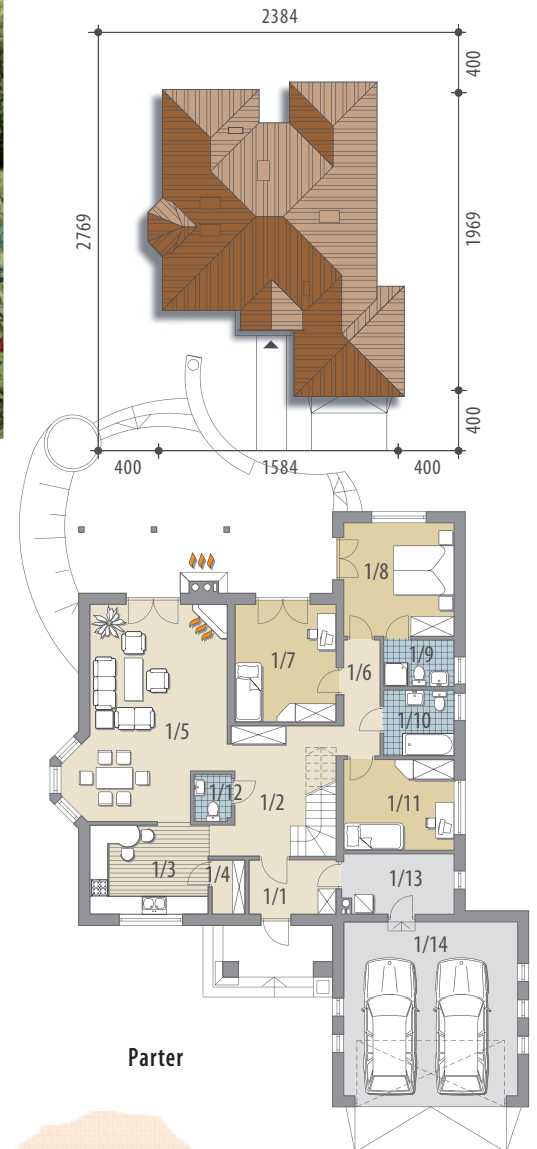
1/1 wiatrołap	5,2 m <sup>2</sup>	1/10 łazienka	5,0 m <sup>2</sup>
1/2 hall	12,4 m <sup>2</sup>	1/11 pokój	10,8 m <sup>2</sup>
1/3 kuchnia	11,5 m <sup>2</sup>	1/12 wc	1,8 m <sup>2</sup>
1/4 spiżarnia	1,9 m <sup>2</sup>	1/13 pom. gosp.	7,0 m <sup>2</sup>
1/5 pok. dzienny + jadalnia	32,2 m <sup>2</sup>	1/14 garaż	32,6 m <sup>2</sup>
1/6 komunikacja	4,5 m <sup>2</sup>		
1/7 pokój	12,9 m <sup>2</sup>		
1/8 pokój	13,6 m <sup>2</sup>		
1/9 łazienka	3,5 m <sup>2</sup>		

### Poddasze: - 18,8 m<sup>2</sup>

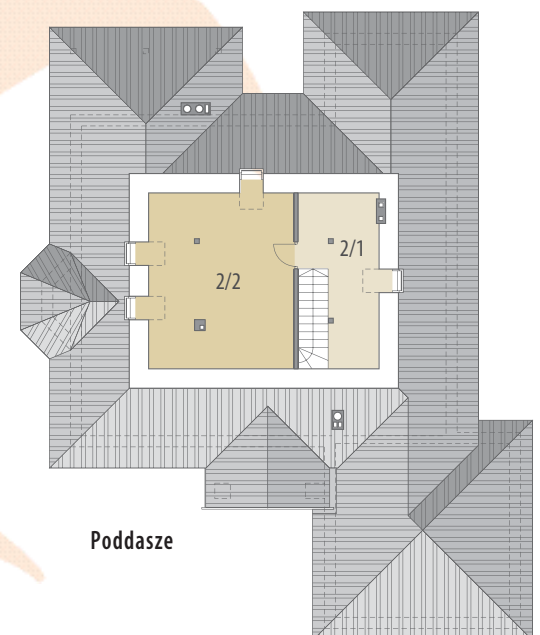
2/1 strych (hall)	4,2 m <sup>2</sup>
2/2 strych/(pokój)	14,6 m <sup>2</sup>

**Powierzchnia użytkowa 122,3 m<sup>2</sup>**  
+ garaż 32,6 m<sup>2</sup>  
+ strych 18,8 m<sup>2</sup>

Powierzchnia zabudowy 210,9 m<sup>2</sup>  
Wysokość budynku 6,9 m  
Powierzchnia dachu 297,3 m<sup>2</sup>  
Kubatura netto 587,1 m<sup>3</sup>  
Kąt nachylenia dachu 30 °  
Minimalne wymiary działki 23,84x27,69 m



Parter



Poddasze