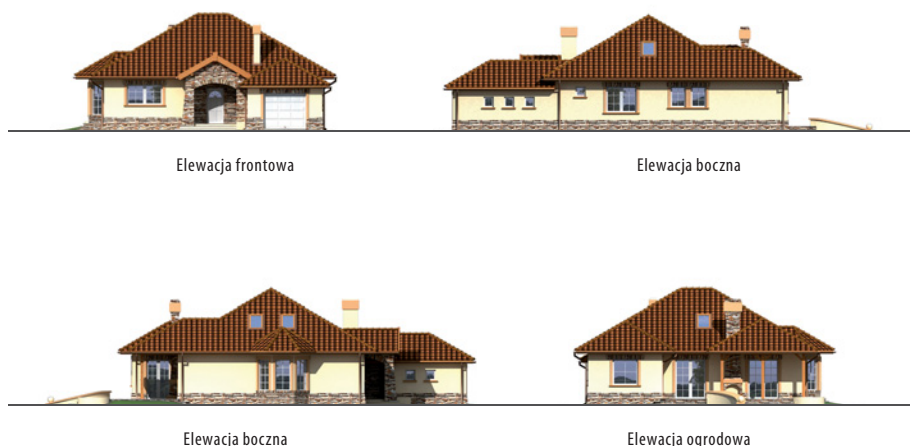




Autor: Marcin Abramowicz

**dobredomy**  
flak & abramowicz

## Idylla II



Elewacja frontowa

Elewacja boczna

Elewacja boczna

Elewacja ogrodowa

**OPIS:** Dom parterowy z częściowo użytkowym poddaszem, niepodpiwniczony, przeznaczony dla 4-6 osobowej rodziny. Rzut parteru podzielony został na trzy strefy: ogólną - hall, kuchnia, jadalnia i pokój dzienny, intymną z sypialniami dzieci, ogólnodostępną łazienką i sypialnią rodziców z własną łazienką oraz część gospodarczą. Dom posiada strych, na którym można wygospodarować dodatkowy pokój lub pracownię. Projekt dostępny w wersji z garażem dwustanowiskowym - Idylla III oraz o mniejszej powierzchni użytkowej - Idylla.

**KONSTRUKCJA I WYKOŃCZENIE:** Ściany zewnętrzne z betonu komórkowego, wewnętrzne z bloczków wapienno-piaskowych posadowione na betonowych fundamentach. Strop gęstożebrowy. Elewacje pokryte tynkiem strukturalnym. Pokrycie dachu - dachówka ceramiczna lub cementowa.



### Parter - 121,5 m<sup>2</sup>

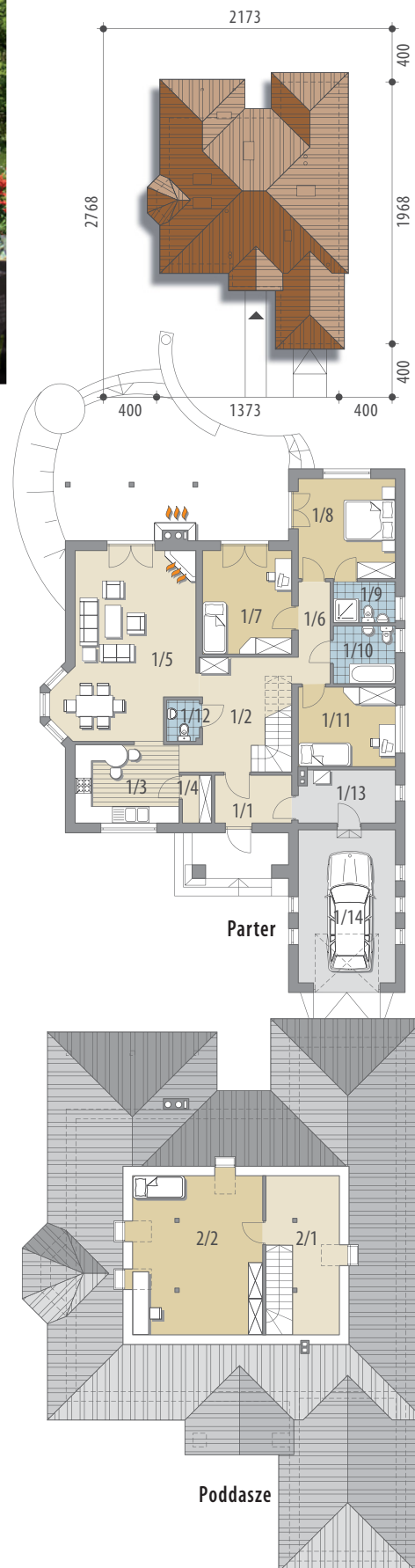
|                  |                     |                 |                     |
|------------------|---------------------|-----------------|---------------------|
| 1/1 wiatrołap    | 5,1 m <sup>2</sup>  | 1/10 łazienka   | 5,0 m <sup>2</sup>  |
| 1/2 hall         | 12,1 m <sup>2</sup> | 1/11 pokój      | 10,8 m <sup>2</sup> |
| 1/3 kuchnia      | 11,4 m <sup>2</sup> | 1/12 wc         | 1,8 m <sup>2</sup>  |
| 1/4 spiżarnia    | 1,9 m <sup>2</sup>  | 1/13 pom. gosp. | 6,9 m <sup>2</sup>  |
| 1/5 pok. dzienny |                     | 1/14 garaż      | 20,7 m <sup>2</sup> |
| +jadalnia        | 32,2 m <sup>2</sup> |                 |                     |
| 1/6 komunikacja  | 4,5 m <sup>2</sup>  |                 |                     |
| 1/7 pokój        | 12,8 m <sup>2</sup> |                 |                     |
| 1/8 pokój        | 13,5 m <sup>2</sup> |                 |                     |
| 1/9 łazienka     | 3,5 m <sup>2</sup>  |                 |                     |

### Poddasze - 18,8 m<sup>2</sup>

|                    |                     |
|--------------------|---------------------|
| 2/1 strych (hall)  | 4,2 m <sup>2</sup>  |
| 2/2 strych (pokój) | 14,6 m <sup>2</sup> |

**Powierzchnia użytkowa 121,5 m<sup>2</sup>**  
+ garaż 20,7 m<sup>2</sup>  
+ strych 18,8 m<sup>2</sup>

Powierzchnia zabudowy 181,6 m<sup>2</sup>  
Wysokość budynku 6,9 m  
Powierzchnia dachu 279,0 m<sup>2</sup>  
Kubatura netto 562,4 m<sup>3</sup>  
Kąt nachylenia dachu 30 °  
Minimalne wymiary działki 21,73x27,68 m



Parter

Poddasze