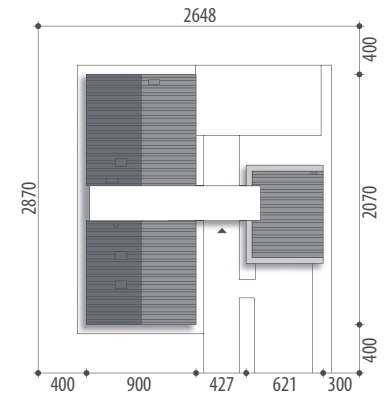


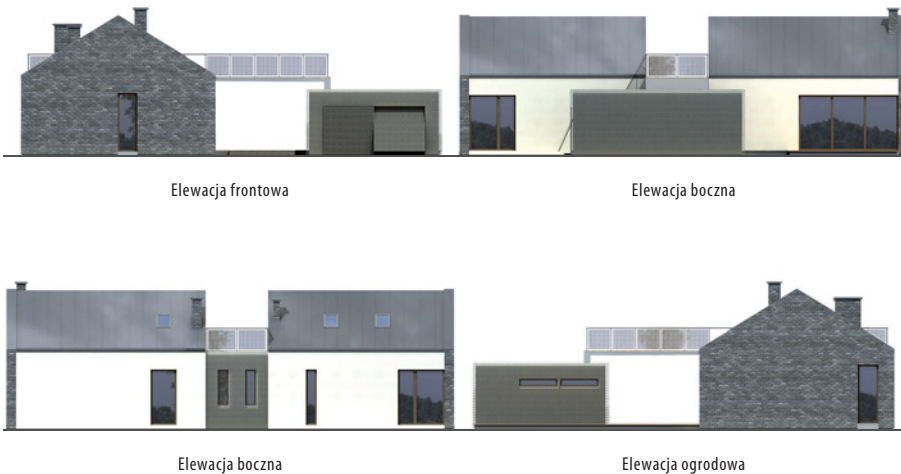


Autor: Marcin Major

Powierzchnia użytkowa	156,6 m²
+ garaż	41,4 m ²
+ strych	17,4 m ²
Powierzchnia zabudowy	267,0 m ²
Wysokość budynku	6,5 m
Powierzchnia dachu	180,5 m ²
Kubatura netto	621,6 m ³
Kąt nachylenia dachu	31,1 °
Minimalne wymiary działki	26,48x28,70 m



Horus



Elewacja frontowa

Elewacja boczna

Elewacja boczna

Elewacja ogrodowa

OPIS: Nowoczesny, komfortowy dom dla 3-4 osobowej rodziny, niepodpiwniczony, z garażem dwustanowiskowym. Na parterze znajduje się salon z kuchnią i jadalnią, trzy pokoje, z czego jeden ma bezpośredni dostęp do łazienki, wc, pralnia i kotłownia. Z salonu prowadzą schody na antresolę, która ma bezpośrednie wyjście na taras. Na poziomie antresoli znajduje się również pomieszczenie gospodarcze/strych, do którego wejść można zarówno z tarasu jak i z korytarza na parterze. Przy budynku znajdują się dwa tarasy – jeden na poziomie parteru, drugi na poziomie antresoli.

KONSTRUKCJA I WYKOŃCZENIE: Technologia murowana. Strop drewniany. Elewacje pokryte płytkami klinkierowymi oraz drewnem. Pokrycie dachu – blacha.

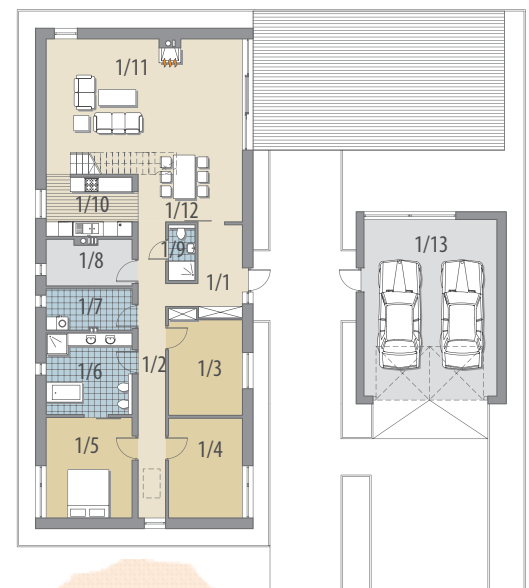


Parter: - 150,2 m²

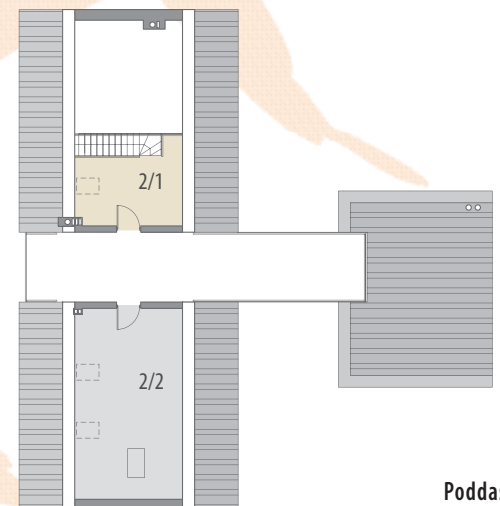
1/1 hall	8,3 m ²	1/11 pok. dzienny	38,7 m ²
1/2 korytarz	13,9 m ²	1/12 jadalnia	12,9 m ²
1/3 pokój	12,7 m ²	1/13 garaż	41,4 m ²
1/4 pokój	12,6 m ²		
1/5 sypialnia	14,8 m ²		
1/6 łazienka	12,0 m ²		
1/7 pralnia	6,4 m ²		
1/8 kotłownia	6,7 m ²		
1/9 wc	2,5 m ²		
1/10 kuchnia	8,7 m ²		

Poddasze: - 6,4 m²

2/1 antresola	6,4 m ²
2/2 strych	17,4 m ²



Parter



Poddasze