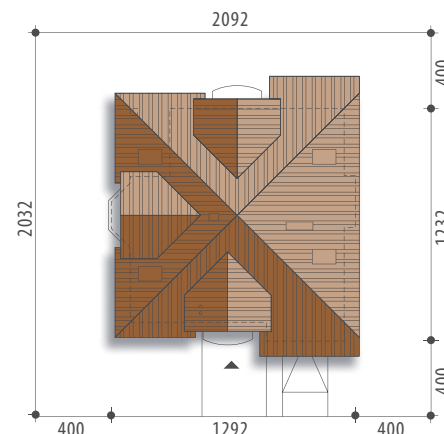




Autor: Marcin Abramowicz

Powierzchnia użytkowa 138,1 m²
+ pom. gosp. 4,7 m²
+ garaż 18,8 m²

Powierzchnia zabudowy 136,3 m²
Wysokość budynku 9,0 m
Powierzchnia dachu 231,2 m²
Kubatura netto 541,0 m³
Kąt nachylenia dachu 40 °
Minimalne wymiary działki 20,92x20,32 m



Hermiona



Elewacja frontowa

Elewacja boczna

Elewacja boczna

Elewacja ogrodowa

OPIS: Dom z poddaszem użytkowym, niepodpiwniczony, przeznaczony dla 4-5-osobowej rodziny. Na parterze znajduje się część dzienna z obszernym salonem połączonym z jadalnią i bezpośrednim dostępem do kuchni, część gospodarcza oraz gabinet. Jednostanowiskowy garaż dostępny jest poprzez wiatrołap. Na poddaszu zlokalizowano część nocną z trzema sypialniami i dużą łazienką. Na szczególną uwagę zasługuje fakt, że każda sypialnia posiada własną garderobę. Centralnie usytuowany kominek pozwala na wykonanie ogrzewania kominowego. Istnieje wersja z dwustanowiskowym garażem - Hermiona II.

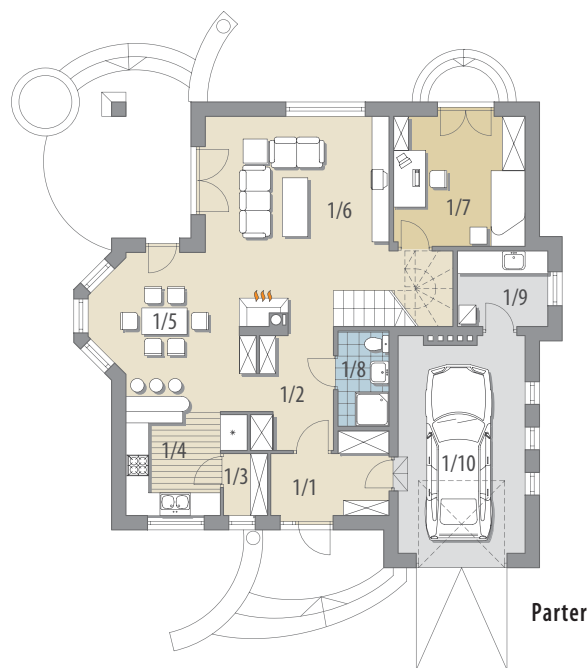
KONSTRUKCJA I WYKOŃCZENIE: Ściany zewnętrzne warstwowe z bloczków wapienno-piaskowych, posadzone na betonowych fundamentach. Ściany wewnętrzne z bloczków wapienno-piaskowych. Strop mieszany. Elewacje pokryte tynkiem strukturalnym. Pokrycie dachu - dachówka ceramiczna lub cementowa.



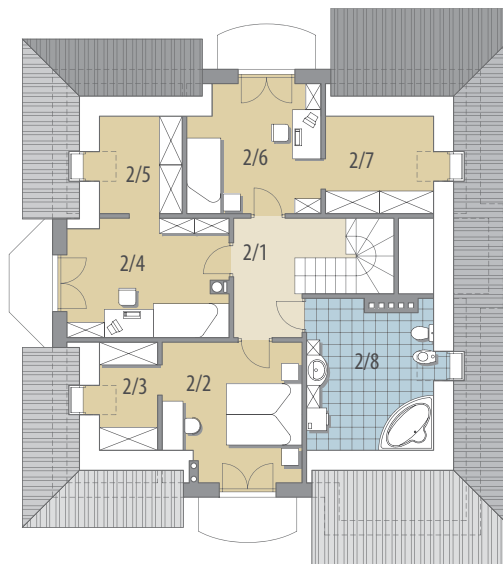
Parter: - 76,1 m²

1/1 wiatrołap	5,8 m ²	2/1 hall	6,7 m ²
1/2 hall	7,0 m ²	2/2 pokój	12,5 m ²
1/3 spiżarnia	1,8 m ²	2/3 garderoba	2,1 m ²
1/4 kuchnia	9,8 m ²	2/4 pokój	13,0 m ²
1/5 jadalnia	11,1 m ²	2/5 garderoba	3,1 m ²
1/6 pok. dzienny	25,5 m ²	2/6 pokój	11,2 m ²
1/7 pokój	11,8 m ²	2/7 garderoba	4,5 m ²
1/8 łazienka	3,3 m ²	2/8 łazienka	8,9 m ²
1/9 pom. gosp.	4,7 m ²		
1/10 garaż	18,8 m ²		

Poddasze: - 62,0 m²



Parter



Poddasze