

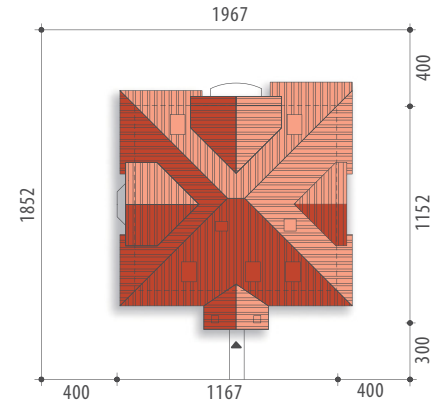


Autor: Marcin Abramowicz

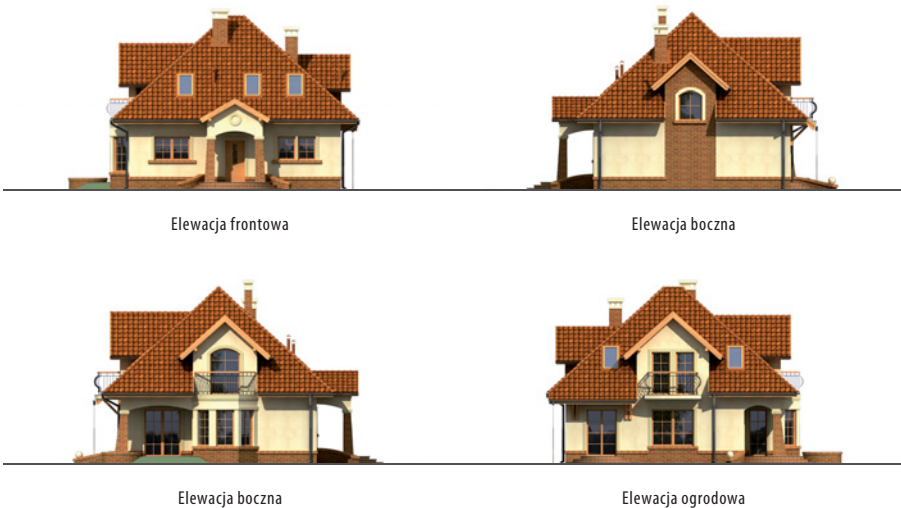


Powierzchnia użytkowa 128,3 m²

Powierzchnia zabudowy	112,2 m ²
Wysokość budynku	8,8 m
Powierzchnia dachu	202,1 m ²
Kubatura netto	379,8 m ³
Kąt nachylenia dachu	42 °
Minimalne wymiary działki	19,67x18,52 m



Hermes III

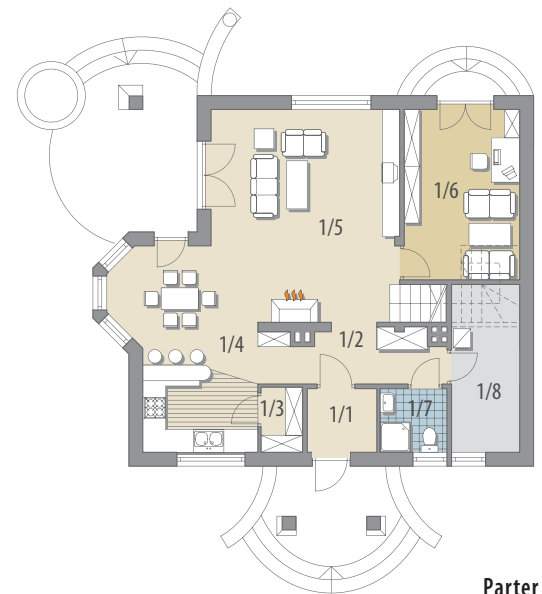


Elewacja frontowa

Elewacja boczna

Elewacja boczna

Elewacja ogrodowa



Parter

OPIS: Dom z poddaszem użytkowym, niepodpiwniczony, przeznaczony dla 4-5-osobowej rodziny. Na parterze znajduje się kuchnia ze spiżarnią, jadalnia, obszerny salon, gabinet, łazienka oraz pom. gospodarcze. Na poddaszu znajdują się trzy sypialnie z łazienką. Projekt dostępny w wersji z garażem jedno stanowiskowym - Hermes oraz z garażem dwustanowiskowym - Hermes II.

KONSTRUKCJA I WYKOŃCZENIE: Ściany zewnętrzne z bloczków wapienno-piaskowych docieplonych styropianem, posadowione na betonowych fundamentach. Ściany wewnętrzne z bloczków wapienno-piaskowych. Strop żelbetowy. Elewacje pokryte tynkiem strukturalnym. Pokrycie dachu - dachówka ceramiczna lub cementowa.

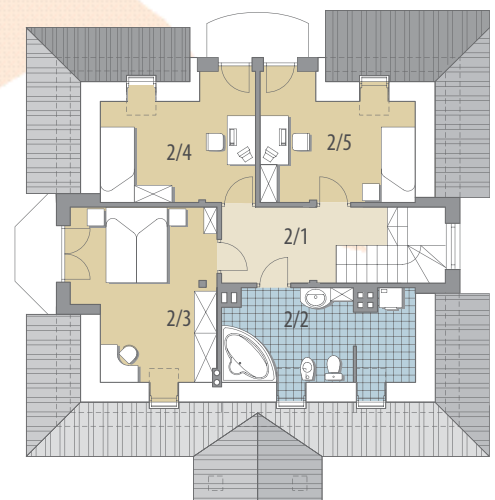


Parter: - 76,9 m²

1/1	wiatrołap	2,9 m ²
1/2	hall	6,8 m ²
1/3	schowek	1,7 m ²
1/4	kuchnia	

Poddasze: - 51,4 m²

1/5	+jadalnia	18,1 m ²	2/1	hall	7,3 m ²
1/6	pok. dzienny	25,2 m ²	2/2	łazienka	9,3 m ²
1/7	łazienka	2,8 m ²	2/3	pokój	14,3 m ²
1/8	pom. gosp.	5,8 m ²	2/4	pokój	10,0 m ²
			2/5	pokój	10,5 m ²



Poddasze