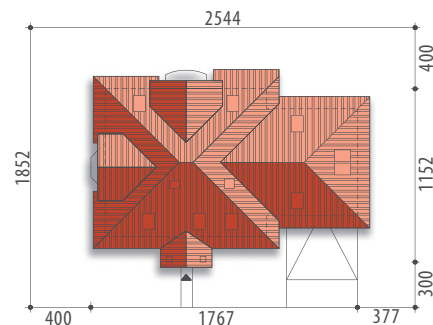




Autor: Marcin Abramowicz

Powierzchnia użytkowa 128,3 m²
+ garaż 36,0 m²
+ strych 19,7 m²

Powierzchnia zabudowy 154,9 m²
Wysokość budynku 8,8 m
Powierzchnia dachu 272,5 m²
Kubatura netto 538,2 m³
Kąt nachylenia dachu 42 °
Minimalne wymiary działki 25,44x18,52 m



Hermes II



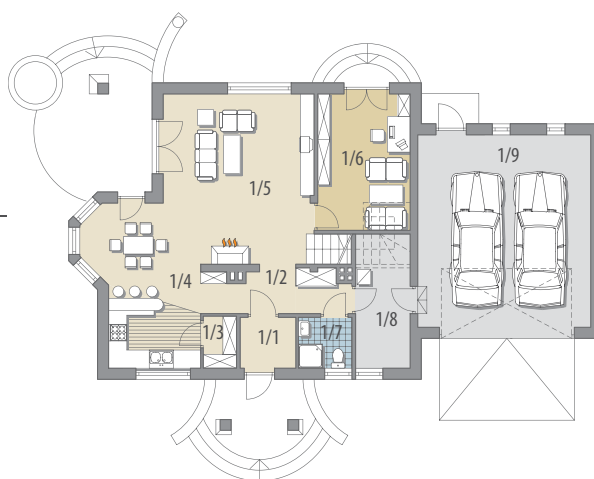
Elewacja frontowa

Elewacja boczna



Elewacja boczna

Elewacja ogrodowa



Parter

OPIS: Dom z poddaszem użytkowym, niepodpiwniczony, przeznaczony dla 4-5-osobowej rodziny. Na parterze znajduje się kuchnia ze spiżarnią, jadalnia, obszerny salon, gabinet, łazienka, pom. gospodarcze oraz garaż dwustanowiskowy. Na poddaszu znajdują się trzy sypialnie z łazienką oraz strych, który można zaadaptować na dodatkowy pokój. Projekt dostępny w wersji z garażem jedno stanowiskowym - Hermes oraz w wersji bez garażu - Hermes III.

KONSTRUKCJA I WYKOŃCZENIE: Ściany zewnętrzne z bloczków wapienno-piaskowych docieplonych styropianem, posadowione na betonowych fundamentach. Ściany wewnętrzne z bloczków wapienno-piaskowych. Strop żelbetonowy/gęstożebrowy. Elewacje pokryte tynkiem strukturalnym. Pokrycie dachu - dachówka ceramiczna lub cementowa.

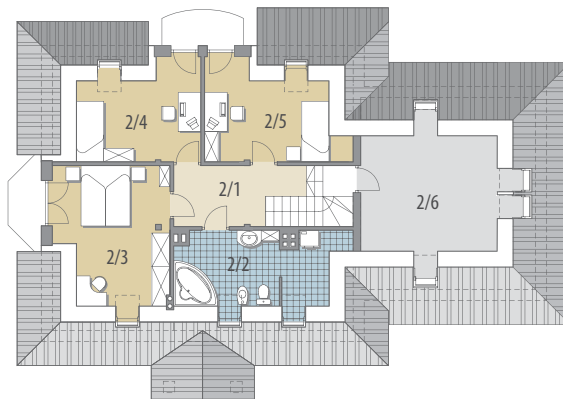


Parter: - 76,9 m²

1/1 wiatrołap	2,9 m ²
1/2 hall	6,8 m ²
1/3 schowek	1,7 m ²
1/4 kuchnia	

Poddasze: - 51,4 m²

+jadalnia	18,1 m ²	2/1 hall	7,3 m ²
1/5 pok. dzienny	25,2 m ²	2/2 łazienka	9,3 m ²
1/6 pokój	13,6 m ²	2/3 pokój	14,3 m ²
1/7 łazienka	2,8 m ²	2/4 pokój	10,0 m ²
1/8 pom. gosp.	5,8 m ²	2/5 pokój	10,5 m ²
1/9 garaż	36,0 m ²	2/6 strych	19,7 m ²



Poddasze