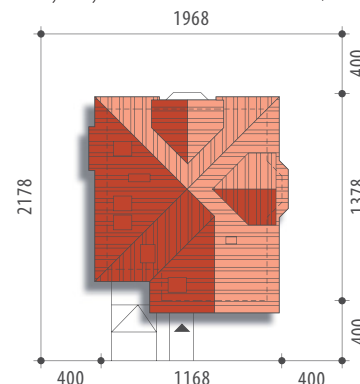




Autor: Tomasz Flak

**Powierzchnia użytkowa** 123,5 m<sup>2</sup>  
+ pom. gosp. 8,6 m<sup>2</sup>  
+ garaż 18,7 m<sup>2</sup>

Powierzchnia zabudowy 128,1 m<sup>2</sup>  
Wysokość budynku 8,6 m  
Powierzchnia dachu 228,3 m<sup>2</sup>  
Kubatura netto 394,0 m<sup>3</sup>  
Kąt nachylenia dachu 40 °  
Minimalne wymiary działki 19,68x21,78 m



# Helios



Elewacja frontowa



Elewacja boczna



Elewacja boczna



Elewacja ogrodowa



Parter

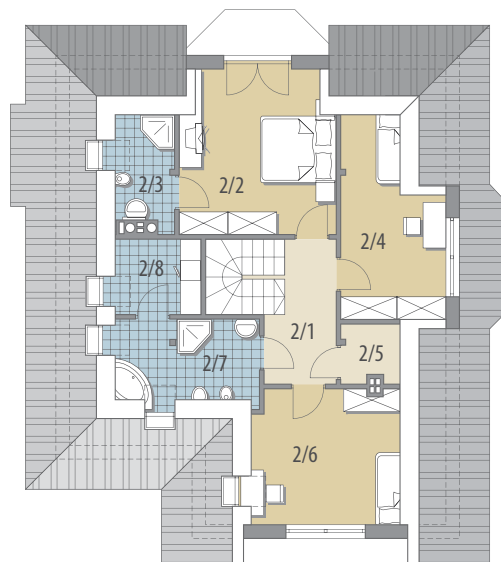
**OPIS:** Dom z poddaszem użytkowym, niepodpiwniczony, przeznaczony dla 4-5 osobowej rodziny. Na parterze znajduje się część dzienna z obszernym salonem połączonym z jadalnią, zamknięta kuchnia ze spiżarnią, wc oraz pomieszczenie gospodarcze i garaż. Na poddaszu znajdują się sypialnie z ogólnodostępną łazienką, z pralnią oraz garderoba. Sypialnia rodziców ma dodatkowo oddzielną łazienkę.

**KONSTRUKCJA I WYKOŃCZENIE:** Ściany zewnętrzne z betonu komórkowego posadowione na betonowych fundamentach. Ściany wewnętrzne z bloczków wapienno-piaskowych. Strop gęstożebrowy. Elewacje pokryte tynkiem strukturalnym. Pokrycie dachu - dachówka ceramiczna lub cementowa.



**Parter: - 67,0 m<sup>2</sup>**

1/1 wiatrołap	3,2 m <sup>2</sup>	<b>Poddasze: - 56,5 m<sup>2</sup></b>	2/1 hall	5,9 m <sup>2</sup>	
1/2 hall	8,2 m <sup>2</sup>	2/2 pokój	15,3 m <sup>2</sup>	2/3 łazienka	2,8 m <sup>2</sup>
1/3 kuchnia	12,2 m <sup>2</sup>	2/4 pokój	10,0 m <sup>2</sup>	2/5 garderoba	1,8 m <sup>2</sup>
1/4 spiżarnia	2,0 m <sup>2</sup>	2/5 łazienka	11,0 m <sup>2</sup>	2/6 pokój	11,0 m <sup>2</sup>
1/5 pok.dzienny +jadalnia	39,5 m <sup>2</sup>	2/7 łazienka	5,8 m <sup>2</sup>	2/8 pralnia	3,9 m <sup>2</sup>
1/6 wc	1,9 m <sup>2</sup>				
1/7 pom. gosp.	8,6 m <sup>2</sup>				
1/8 garaż	18,7 m <sup>2</sup>				



Poddasze