

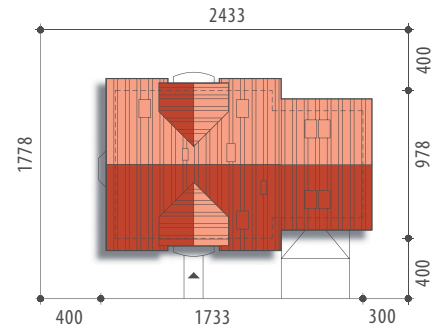


Autor: Marcin Abramowicz

dobredomy
flak & abramowicz

Powierzchnia użytkowa 134,0 m²
+ garaż 35,9 m²
+ strych 20,8 m²

Powierzchnia zabudowy 146,2 m²
Wysokość budynku 8,4 m
Powierzchnia dachu 251,0 m²
Kubatura netto 534,1 m³
Kąt nachylenia dachu 40 °
Minimalne wymiary działki 24,33x17,78 m



Helike III



Elewacja frontowa



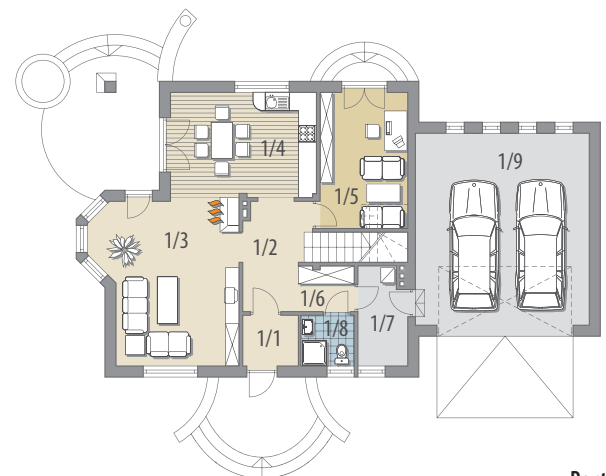
Elewacja boczna



Elewacja boczna



Elewacja ogrodowa



Parter

OPIS: Dom z użytkowym poddaszem, niepodpiwniczony, przeznaczony dla 4-6 osobowej rodziny. Na parterze znajduje się część gospodarcza (garderoba, pom. gospodarcze), część ogólna z kuchnią, jadalnią i obszernym pokojem dziennym oraz gabinet z osobnym wejściem z zewnątrz. Na piętrze znajdują się trzy sypialnie z ogólnodostępną łazienką oraz strych, który można zaadaptować na dodatkowy pokój. W ramach adaptacji można wydzielić zamkniętą kuchnię. Projekt dostępny w wersji z garażem jednostanowiskowym - Helike II oraz w wersji bez garażu - Helike I.

KONSTRUKCJA I WYKOŃCZENIE: Ściany zewnętrzne z betonu komórkowego posadowione na betonowych fundamentach. Ściany wewnętrzne z bloczków wapienno-piaskowych. Strop gęstożebrowy. Elewacje pokryte tynkiem strukturalnym. Pokrycie dachu - dachówka ceramiczna lub cementowa.

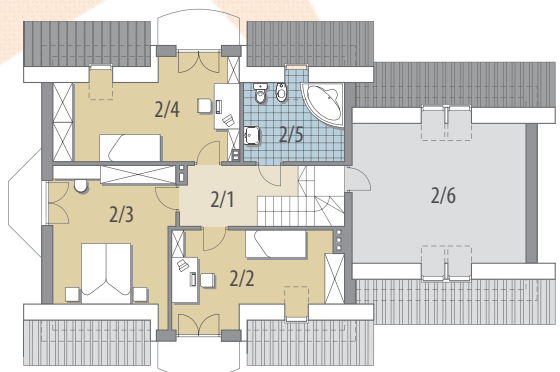


Parter: - 74,2 m²

1/1 wiatrołap	2,9 m ²
1/2 hall	7,1 m ²
1/3 pok. dzienny	24,1 m ²
1/4 kuchnia	

+jadalnia	16,4 m ²	2/1 hall	6,1 m ²
1/5 gabinet	12,9 m ²	2/2 pokój	14,0 m ²
1/6 garderoba	2,8 m ²	2/3 pokój	16,0 m ²
1/7 pom. gosp.	5,1 m ²	2/4 pokój	16,8 m ²
1/8 łazienka	2,9 m ²	2/5 łazienka	6,9 m ²
1/9 garaż	35,9 m ²	2/6 strych	20,8 m ²

Poddasze: - 59,8 m²



Poddasze