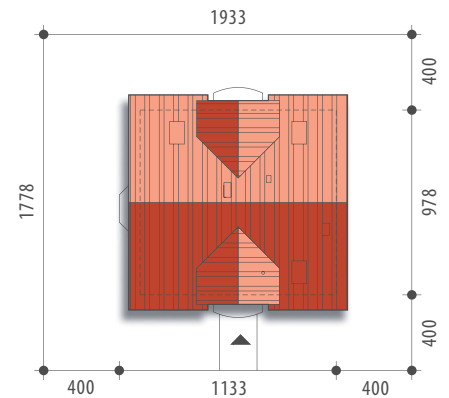




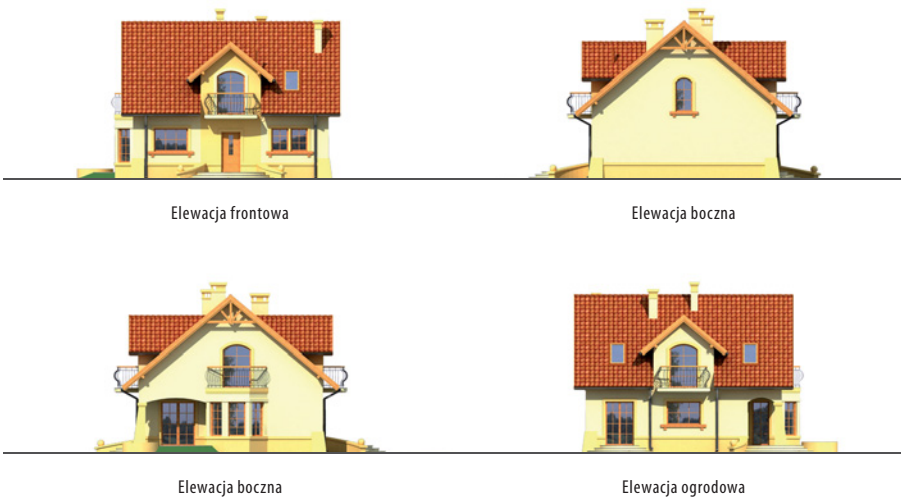
Autor: Marcin Abramowicz

**Powierzchnia użytkowa 134,0 m<sup>2</sup>**

Powierzchnia zabudowy	103,7 m <sup>2</sup>
Wysokość budynku	8,4 m
Powierzchnia dachu	188,9 m <sup>2</sup>
Kubatura netto	398,1 m <sup>3</sup>
Kąt nachylenia dachu	40 °
Minimalne wymiary działki	19,33x17,78 m



# Helike I

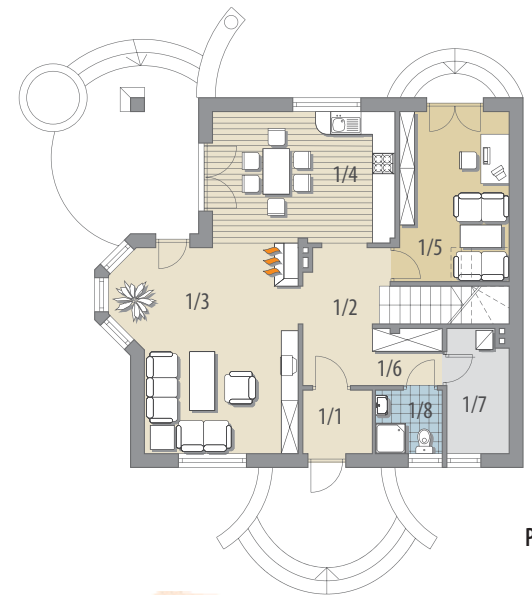


Elewacja frontowa

Elewacja boczna

Elewacja boczna

Elewacja ogrodowa



Parter

**OPIS:** Dom z użytkowym poddaszem, niepodpiwniczony, przeznaczony dla 4-5 osobowej rodziny. Na parterze znajduje się część gospodarcza (garderoba, pom. gospodarcze), część ogólna z kuchnią, jadalnią i obszernym pokojem dziennym oraz gabinet z osobnym wejściem z zewnątrz. Na piętrze znajdują się trzy sypialnie z ogólnodostępną łazienką. W ramach adaptacji można wydzielić zamkniętą kuchnię. Projekt dostępny w wersji z garażem jedno stanowiskowym - Helike II oraz w wersji z garażem dwustanowiskowym - Helike III.

**KONSTRUKCJA I WYKOŃCZENIE:** Ściany zewnętrzne z betonu komórkowego, wewnętrzne z bloczków wapienno-piaskowych, posadowione na betonowych fundamentach. Strop gęstożebrowy. Elewacje pokryte tynkiem strukturalnym. Pokrycie dachu - dachówka ceramiczna lub cementowa.

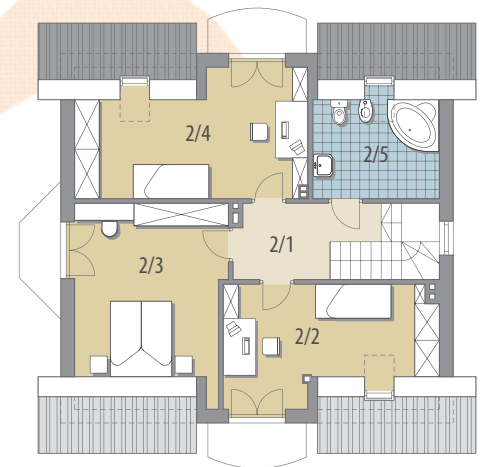


**Parter: - 74,2 m<sup>2</sup>**

1/1 wiatrołap	2,9 m <sup>2</sup>
1/2 hall	7,1 m <sup>2</sup>
1/3 pok. dzienny	24,1 m <sup>2</sup>
1/4 kuchnia	

**Poddasze: - 59,8 m<sup>2</sup>**

+jadalnia	16,4 m <sup>2</sup>	2/1 hall	6,1 m <sup>2</sup>
1/5 gabinet	12,9 m <sup>2</sup>	2/2 pokój	14,0 m <sup>2</sup>
1/6 garderoba	2,8 m <sup>2</sup>	2/3 pokój	16,0 m <sup>2</sup>
1/7 pom. gosp.	5,1 m <sup>2</sup>	2/4 pokój	16,8 m <sup>2</sup>
1/8 łazienka	2,9 m <sup>2</sup>	2/5 łazienka	6,9 m <sup>2</sup>



Poddasze