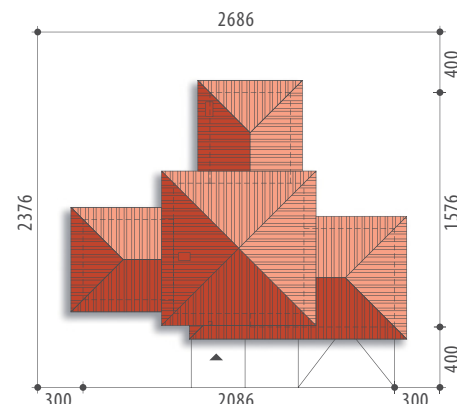




Autor: Karolina Wiśniewska

|                              |                            |
|------------------------------|----------------------------|
| <b>Powierzchnia użytkowa</b> | <b>157,2 m<sup>2</sup></b> |
| <b>+ garaż</b>               | <b>32,6 m<sup>2</sup></b>  |
| Powierzchnia zabudowy        | 190,0 m <sup>2</sup>       |
| Wysokość budynku             | 8,7 m                      |
| Powierzchnia dachu           | 282,5 m <sup>2</sup>       |
| Kubatura netto               | 616,1 m <sup>3</sup>       |
| Kąt nachylenia dachu         | 25 °                       |
| Minimalne wymiary działki    | 26,86x23,76 m              |



# Helena



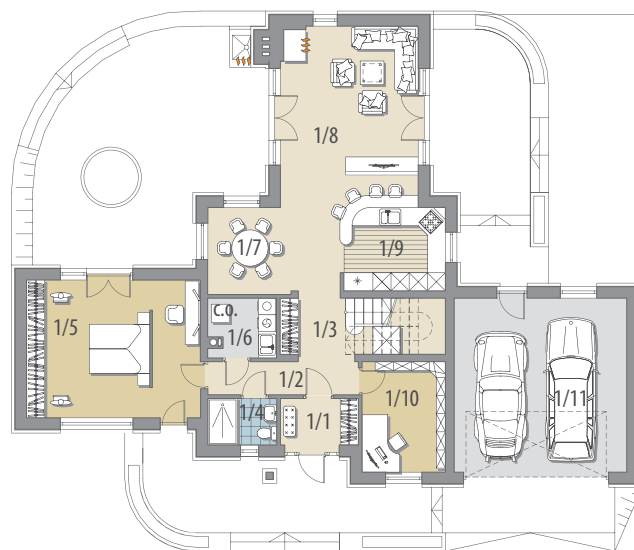
Elewacja frontowa

Elewacja boczna



Elewacja boczna

Elewacja ogrodowa



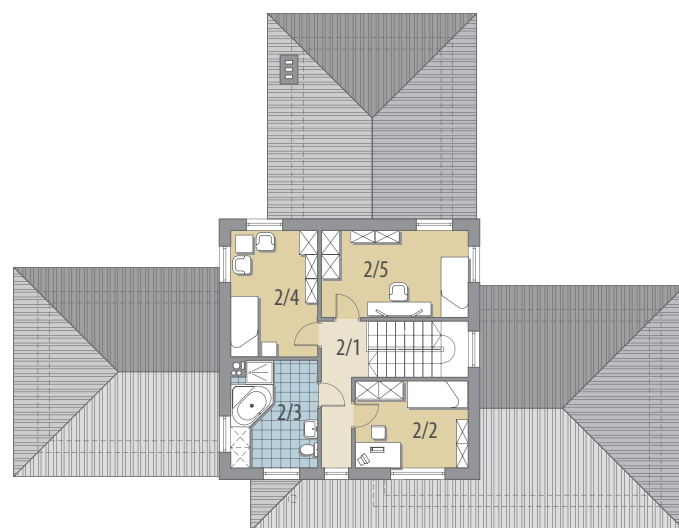
Parter

**OPIS:** Nowoczesny dom Helena to propozycja dla 3-6 osobowej rodziny. Plan domu wyznacza kwadrat, do którego dostawione są 3 skrzydła. W części południowej jest sypialnia, w północnej salon, a we wschodniej dwustanowiskowy garaż. W zasadniczej części parteru znajduje się jadalnia z kuchnią, gabinet, łazienka i pralnia. We wnękach holu przewidziano miejsce na zabudowane szafy. Projekt łączy w sobie reprezentacyjny rozkład pomieszczeń na parterze oraz praktyczne rozwiązanie piętra z przestronną łazienką i trzema ustawnymi pokojami. To propozycja dla rodzin ceniących nowoczesne rozwiązania architektoniczne i komfort użytkowania na codzień.

**KONSTRUKCJA I WYKOŃCZENIE:** Ściany z bloczków wapienno-piaskowych na betonowych fundamentach. Strop gęstożebrowy. Elewacje pokryte tynkiem strukturalnym, bloczkami ceramicznymi. Pokrycie dachu - dachówka cementowa.



|                                      |                     |                                     |                     |
|--------------------------------------|---------------------|-------------------------------------|---------------------|
| <b>Parter: - 105,0 m<sup>2</sup></b> |                     |                                     |                     |
| 1/1 wiatrołap                        | 3,9 m <sup>2</sup>  | 1/11 garaż                          | 32,6 m <sup>2</sup> |
| 1/2 korytarz                         | 5,3 m <sup>2</sup>  |                                     |                     |
| 1/3 hall                             | 3,8 m <sup>2</sup>  |                                     |                     |
| 1/4 łazienka                         | 3,4 m <sup>2</sup>  |                                     |                     |
| 1/5 pokój                            | 25,8 m <sup>2</sup> | <b>Piętro: - 52,2 m<sup>2</sup></b> |                     |
| 1/6 pom. gosp.                       | 4,1 m <sup>2</sup>  | 2/1 hall                            | 6,1 m <sup>2</sup>  |
| 1/7 jadalnia                         | 12,2 m <sup>2</sup> | 2/2 pokój                           | 10,6 m <sup>2</sup> |
| 1/8 pok. dzienny                     | 27,2 m <sup>2</sup> | 2/3 łazienka                        | 9,8 m <sup>2</sup>  |
| 1/9 kuchnia                          | 9,4 m <sup>2</sup>  | 2/4 pokój                           | 11,9 m <sup>2</sup> |
| 1/10 pokój                           | 9,9 m <sup>2</sup>  | 2/5 pokój                           | 13,8 m <sup>2</sup> |



Poddasze