

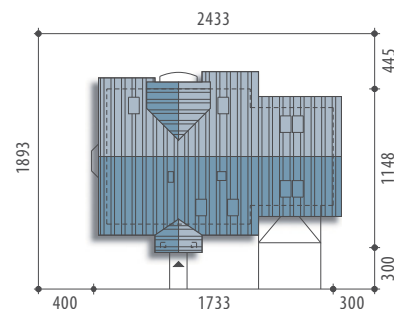


Autor: Marcin Abramowicz

dobredomy
flak & abramowicz

Powierzchnia użytkowa 129,5 m²
+ garaż 36,0 m²
+ strych 20,8 m²

Powierzchnia zabudowy 150,9 m²
Wysokość budynku 8,4 m
Powierzchnia dachu 256,0 m²
Kubatura netto 534,3 m³
Kąt nachylenia dachu 40 °
Minimalne wymiary działki 24,33x18,93 m



Harmonia III



Elewacja frontowa



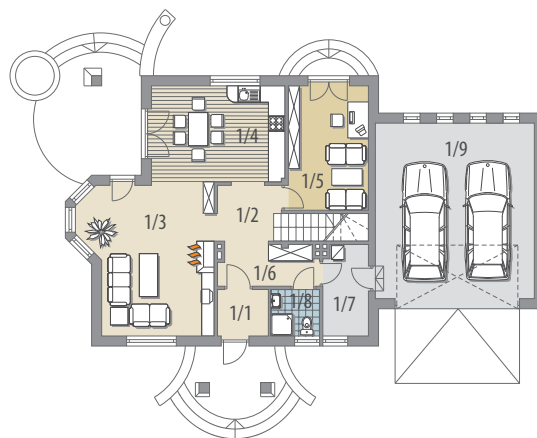
Elewacja boczna



Elewacja boczna



Elewacja ogrodowa



Parter

OPIS: Niewielki dom z użytkowym poddaszem, niepodpiwniczony, przeznaczony dla 4-6 osobowej rodziny. Na parterze znajduje się część gospodarcza (garderoba, pom. gospodarcze), część ogólna z kuchnią, jadalnią i pokojem dziennym oraz gabinet z osobnym wejściem z zewnątrz. Na piętrze znajdują się trzy sypialnie z ogólnodostępną łazienką połączoną z pralnią oraz strych, który można zaadaptować na dodatkowy pokój. W ramach adaptacji można wydzielić zamkniętą kuchnię. Projekt dostępny w wersji z garażem jednostanowiskowym - Harmonia II oraz w wersji bez garażu - Harmonia I.

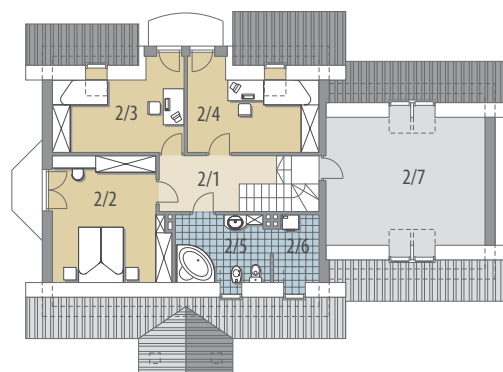
KONSTRUKCJA I WYKOŃCZENIE: Ściany zewnętrzne z betonu komórkowego posadowione na betonowych fundamentach. Ściany wewnętrzne z bloczków wapienno-piaskowych. Strop gęstożebrowy. Elewacje pokryte tynkiem strukturalnym. Pokrycie dachu - dachówka ceramiczna lub cementowa.



Parter: - 73,9 m²

1/1 wiatrołap 2,9 m²
1/2 hall 6,6 m²
1/3 pok. dzienny 24,1 m²

Poddasze: - 55,6 m²
1/4 kuchnia 2/1 hall 6,8 m²
+jadalnia 16,6 m² 2/2 pokój 16,0 m²
1/5 gabinet 12,9 m² 2/3 pokój 11,8 m²
1/6 garderoba 2,7 m² 2/4 pokój 11,8 m²
1/7 pom. gosp. 5,2 m² 2/5 łazienka 6,3 m²
1/8 łazienka 2,9 m² 2/6 pralnia 2,9 m²
1/9 garaż 36,0 m² 2/7 strych 20,8 m²



Poddasze