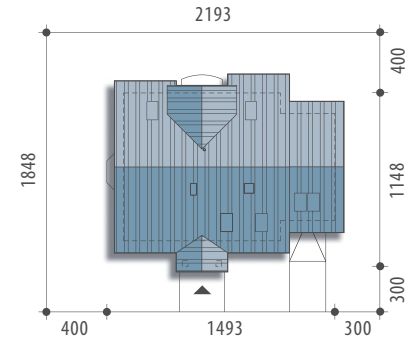




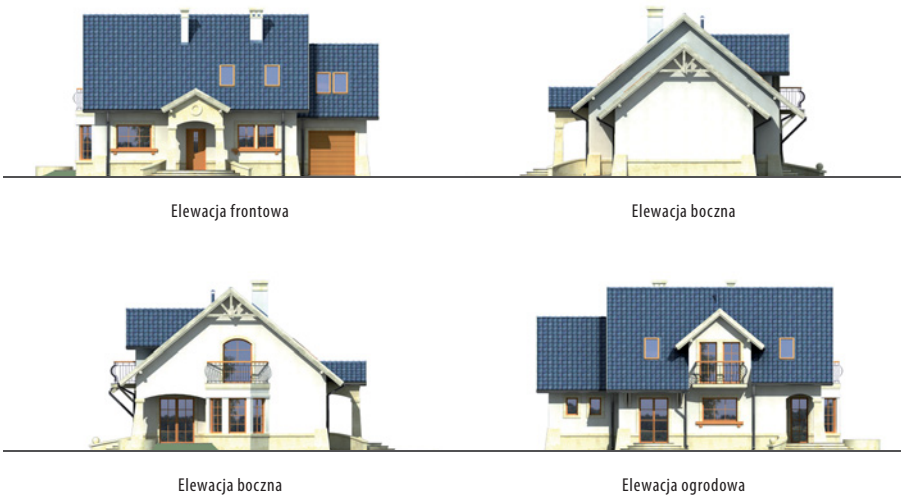
Autor: Marcin Abramowicz



Powierzchnia użytkowa	129,5 m²
+ garaż	21,0 m ²
+ strych	12,1 m ²
Powierzchnia zabudowy	129,2 m ²
Wysokość budynku	8,4 m
Powierzchnia dachu	228,8 m ²
Kubatura netto	463,0 m ³
Kąt nachylenia dachu	40 °
Minimalne wymiary działki	21,93x18,48 m



Harmonia II

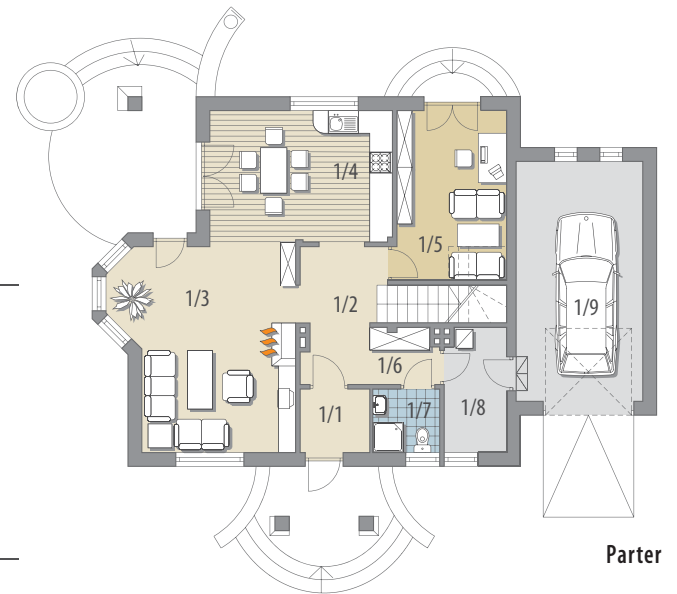


Elewacja frontowa

Elewacja boczna

Elewacja boczna

Elewacja ogrodowa



Parter

OPIS: Niewielki dom z użytkowym poddaszem, niepodpiwniczony, przeznaczony dla 4-6 osobowej rodziny. Na parterze znajduje się część gospodarcza (garderoba, pom. gospodarcze), część ogólna z kuchnią, jadalnią i pokojem dziennym oraz gabinet z osobnym wejściem z zewnątrz. Na piętrze znajdują się trzy sypialnie z ogólnodostępną łazienką połączoną z pralnią oraz strych, który można zaadaptować na dodatkowy pokój. W ramach adaptacji można wydzielić zamkniętą kuchnię. Projekt dostępny w wersji z garażem dwustanowiskowym - Harmonia III oraz w wersji bez garażu - Harmonia I.

KONSTRUKCJA I WYKOŃCZENIE: Ściany zewnętrzne z betonu komórkowego posadowione na betonowych fundamentach. Ściany wewnętrzne z bloczków wapienno-piaskowych. Strop gęstożebrowy. Elewacje pokryte tynkiem strukturalnym. Pokrycie dachu - dachówka ceramiczna lub cementowa.

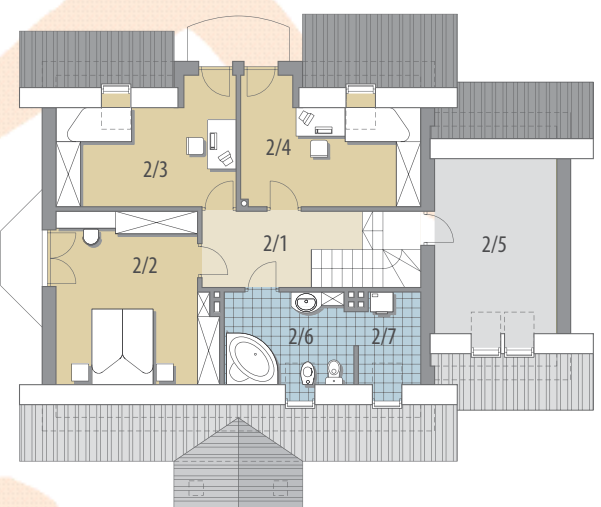


Parter: - 73,9 m²

1/1 wiatrołap	2,9 m ²
1/2 hall	6,6 m ²
1/3 pok. dzienny	24,1 m ²
1/4 kuchnia	
+jadalnia	16,6 m ²
1/5 gabinet	12,9 m ²
1/6 garderoba	2,7 m ²
1/7 łazienka	2,9 m ²
1/8 pom. gosp.	5,2 m ²
1/9 garaż	21,0 m ²

Poddasze: - 55,6 m²

2/1 hall	6,8 m ²
2/2 pokój	16,0 m ²
2/3 pokój	11,8 m ²
2/4 pokój	11,8 m ²
2/5 strych	12,1 m ²
2/6 łazienka	6,3 m ²
2/7 pralnia	2,9 m ²



Poddasze