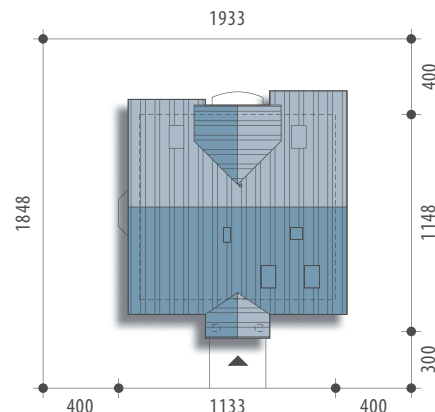




Autor: Marcin Abramowicz

Powierzchnia użytkowa 129,5 m²

Powierzchnia zabudowy	103,7 m ²
Wysokość budynku	8,4 m
Powierzchnia dachu	180,1 m ²
Kubatura netto	375,6 m ³
Kąt nachylenia dachu	40 °
Minimalne wymiary działki	19,33x18,48 m



Harmonia I



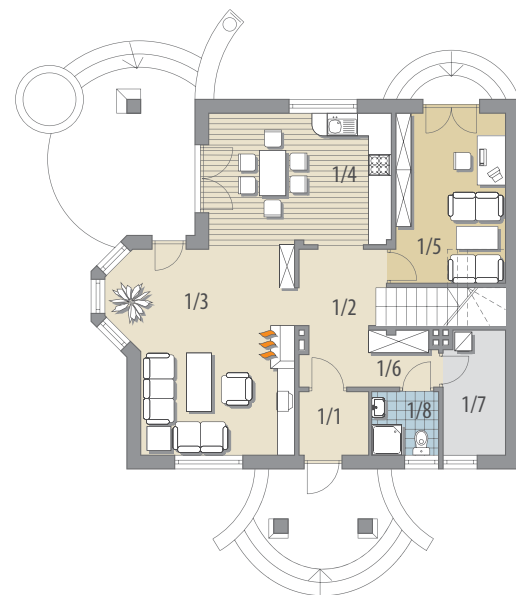
Elewacja frontowa

Elewacja boczna



Elewacja boczna

Elewacja ogrodowa



Parter

OPIS: Niewielki dom z użytkowym poddaszem, niepodpiwniczony, przeznaczony dla 4-5 osobowej rodziny. Na parterze znajduje się część gospodarcza (garderoba, pom. gospodarcze), część ogólna z kuchnią, jadalnią i pokojem dziennym oraz gabinet z osobnym wejściem z zewnątrz. Na piętrze znajdują się trzy sypialnie z ogólnodostępną łazienką połączoną z pralnią. W ramach adaptacji można wydzielić zamkniętą kuchnię. Projekt dostępny w wersji z garażem jednostanowiskowym - Harmonia II oraz w wersji z garażem dwustanowiskowym - Harmonia III.

KONSTRUKCJA I WYKOŃCZENIE: Ściany zewnętrzne z betonu komórkowego, wewnętrzne z bloczków wapienno-piaskowych posadowione na betonowych fundamentach. Strop gęstożebrowy. Elewacje pokryte tynkiem strukturalnym. Pokrycie dachu - dachówka ceramiczna lub cementowa.

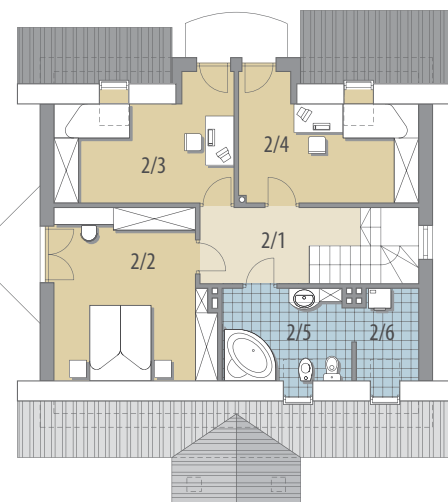


Parter: - 73,9 m²

1/1 wiatrołap	2,9 m ²
1/2 hall	6,6 m ²
1/3 pok. dzienny	24,1 m ²
1/4 kuchnia	
+jadalnia	16,6 m ²
1/5 gabinet	12,9 m ²
1/6 garderoba	2,7 m ²
1/7 pom. gosp.	5,2 m ²
1/8 łazienka	2,9 m ²

Poddasze: - 55,6 m²

2/1 hall	6,8 m ²
2/2 pokój	16,0 m ²
2/3 pokój	11,8 m ²
2/4 pokój	11,8 m ²
2/5 łazienka	6,3 m ²
2/6 pralnia	2,9 m ²



Poddasze