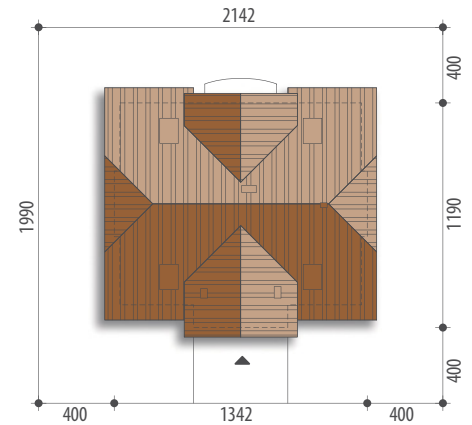




Autor: Aldona Dymus

**Powierzchnia użytkowa 200,5 m<sup>2</sup>**

Powierzchnia zabudowy	145,4 m <sup>2</sup>
Wysokość budynku	8,2 m
Powierzchnia dachu	227,4 m <sup>2</sup>
Kubatura netto	583,1 m <sup>3</sup>
Kąt nachylenia dachu	35 °
Minimalne wymiary działki	21,42x19,90 m



# Halimede

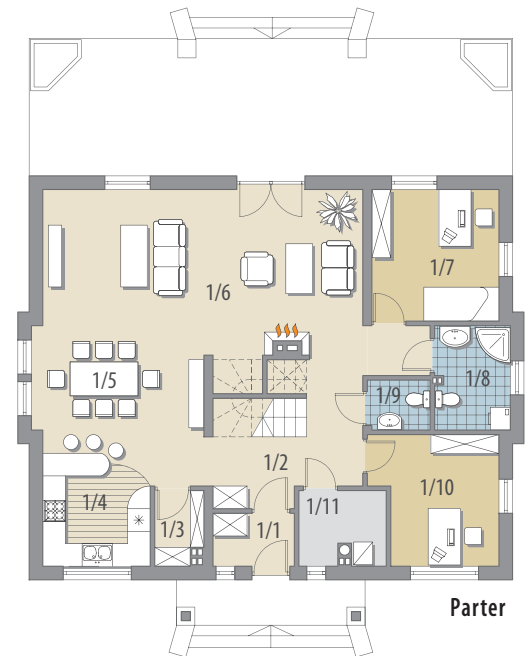


Elewacja frontowa

Elewacja boczna

Elewacja boczna

Elewacja ogrodowa



Parter

**OPIS:** Dom z użytkowym poddaszem, niepodpiwniczony, przeznaczony dla 5-6 osobowej rodziny. Na parterze znajduje się salon z kominkiem, kuchnia, jadalnia, pokój, gabinet, łazienka i wc. Część gospodarcza obejmuje spiżarnię i pom. gospodarcze. Z części dziennej jest wyjście na obszerny taras. Na poddaszu znajdują się trzy sypialnie z ogólnodostępną łazienką oraz czwarta, z własną łazienką i garderobą.

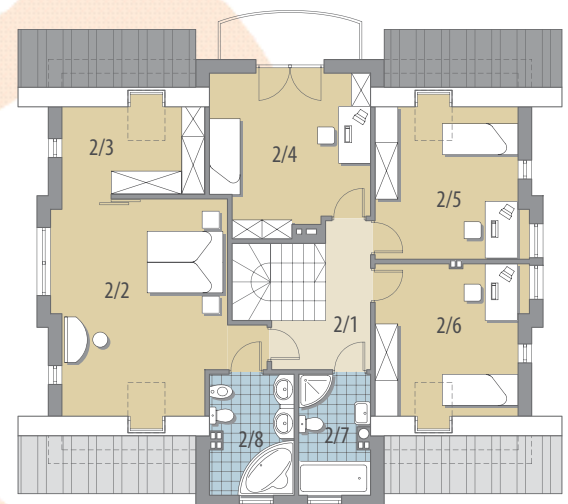
**KONSTRUKCJA I WYKOŃCZENIE:** Ściany zewnętrzne warstwowe z bloczków wapienno-piaskowych, posadzone na betonowych fundamentach. Ściany wewnętrzne z bloczków wapienno-piaskowych. Strop gęstożebrowy. Elewacje pokryte tynkiem strukturalnym. Pokrycie dachu - dachówka ceramiczna lub cementowa.



**Parter: - 109,2 m<sup>2</sup>**

1/1 wiatrołap	2,9 m <sup>2</sup>	2/1 hall	6,2 m <sup>2</sup>
1/2 hall	11,4 m <sup>2</sup>	2/2 sypialnia	23,8 m <sup>2</sup>
1/3 spiżarnia	2,3 m <sup>2</sup>	2/3 garderoba	6,1 m <sup>2</sup>
1/4 kuchnia	12,1 m <sup>2</sup>	2/4 pokój	16,9 m <sup>2</sup>
1/5 jadalnia	10,6 m <sup>2</sup>	2/5 pokój	12,9 m <sup>2</sup>
1/6 salon	33,5 m <sup>2</sup>	2/6 pokój	12,9 m <sup>2</sup>
1/7 pokój	12,6 m <sup>2</sup>	2/7 łazienka	5,7 m <sup>2</sup>
1/8 łazienka	6,2 m <sup>2</sup>	2/8 łazienka	6,8 m <sup>2</sup>
1/9 wc	2,3 m <sup>2</sup>		
1/10 gabinet	11,0 m <sup>2</sup>		
1/11 pom. gosp.	4,3 m <sup>2</sup>		

**Poddasze: - 91,3 m<sup>2</sup>**



Poddasze