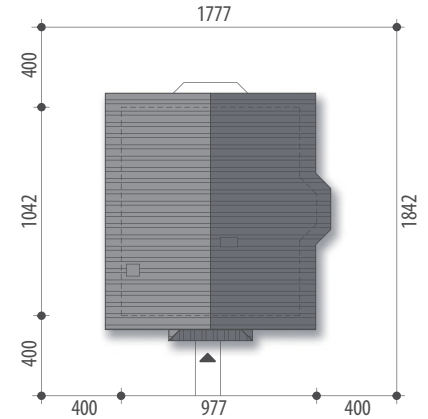




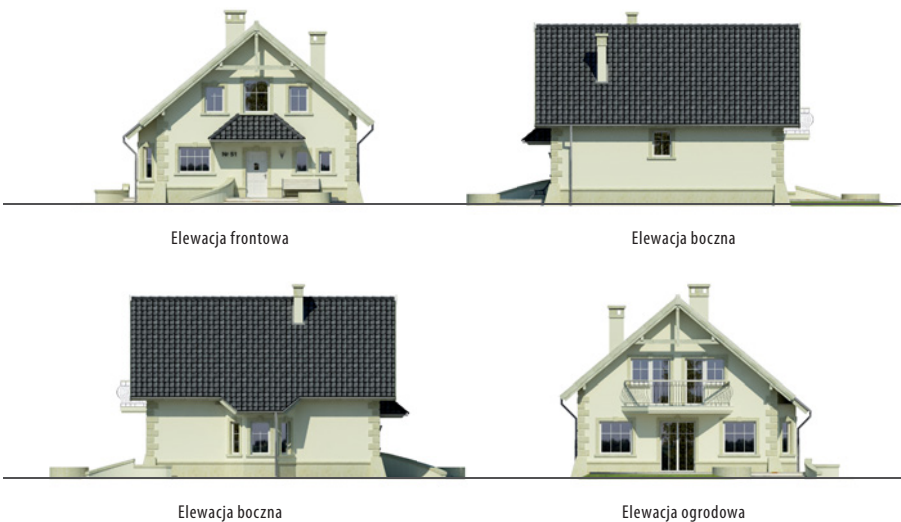
Autor: Tomasz Flak

Powierzchnia użytkowa 121,5 m²

Powierzchnia zabudowy	94,9 m ²
Wysokość budynku	8,2 m
Powierzchnia dachu	171,9 m ²
Kubatura netto	354,6 m ³
Kąt nachylenia dachu	40 °
Minimalne wymiary działki	17,77x18,42 m



Gwiazdka III
odbicie lustrzane



Elewacja frontowa

Elewacja boczna

Elewacja boczna

Elewacja ogrodowa

OPIS: Dom z użytkowym poddaszem, przeznaczony dla 4-6-osobowej rodziny. Na parterze znajduje się pokój dzienny z bezpośrednim wyjściem do ogrodu, przestrzennie połączony z jadalnią, częściowo otwarta kuchnia, łazienka, gabinet oraz pomieszczenie gospodarcze. Na poddaszu znajdują się trzy pokoje, łazienka oraz garderoba. Centralnie usytuowany kominek pozwala na wykonanie ogrzewania kominkowego. Projekt dostępny w wersji z garażem jednostanowiskowym – Gwiazdka I oraz z garażem dwustanowiskowym – Gwiazdka II.

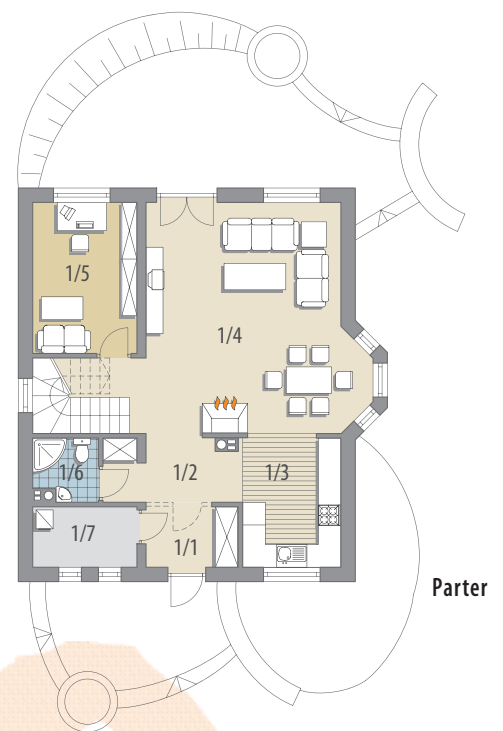
KONSTRUKCJA I WYKOŃCZENIE: Ściany zewnętrzne warstwowe z bloczków wapienno-piaskowych, posadzone na betonowych fundamentach. Ściany wewnętrzne z bloczków wapienno-piaskowych, na poddaszu ścianki lekkie. Strop gęstożebrowy. Elewacje pokryte tynkiem strukturalnym. Pokrycie dachu – dachówka ceramiczna lub cementowa.



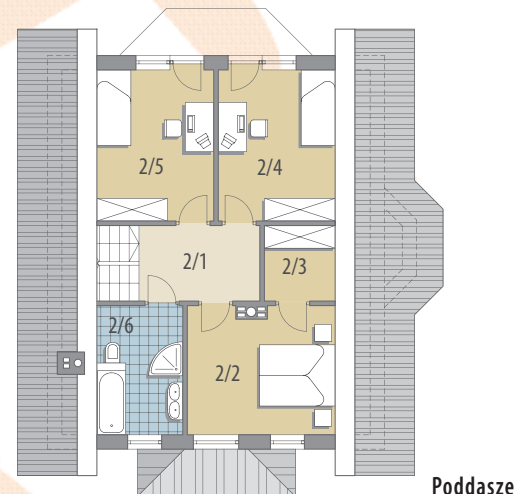
Parter: - 70,5 m²

1/1 wiatrołap	3,8 m ²	2/1 hall	6,3 m ²
1/2 hall	5,7 m ²	2/2 pokój	12,1 m ²
1/3 kuchnia	8,9 m ²	2/3 garderoba	3,2 m ²
1/4 pok. dzienny + jadalnia	34,4 m ²	2/4 pokój	11,3 m ²
1/5 pokój	10,8 m ²	2/5 pokój	11,3 m ²
1/6 łazienka	2,6 m ²	2/6 łazienka	6,8 m ²
1/7 pom. gosp.	4,3 m ²		

Poddasze: - 51,0 m²



Parter



Poddasze