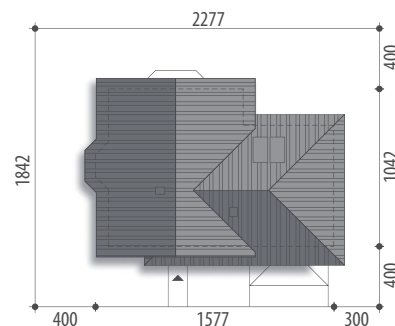


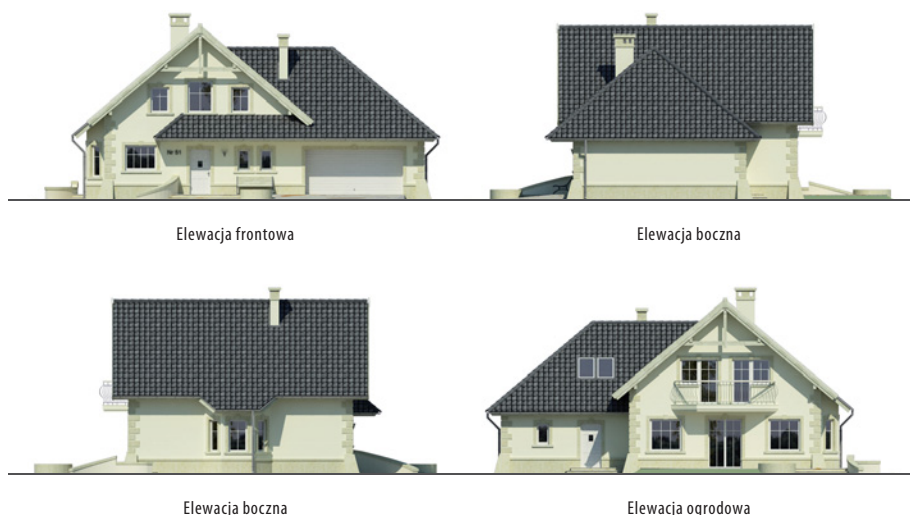


Autor: Tomasz Flak

Powierzchnia użytkowa	135,8 m²
+ garaż	41,5 m²
Powierzchnia zabudowy	143,0 m ²
Wysokość budynku	8,2 m
Powierzchnia dachu	245,5 m ²
Kubatura netto	535,4 m ³
Kąt nachylenia dachu	40 °
Minimalne wymiary działki	22,77x18,42 m



Gwiazdka II



Elewacja frontowa

Elewacja boczna

Elewacja boczna

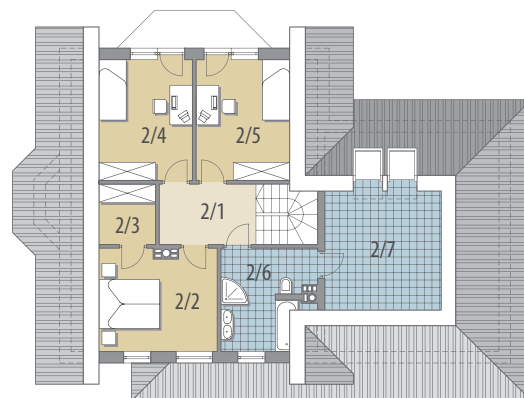
Elewacja ogrodowa

OPIS: Dom z użytkowym poddaszem, przeznaczony dla 4-6-osobowej rodziny. Na parterze znajduje się pokój dzienny z bezpośrednim wyjściem do ogrodu, przestrzennie połączony z jadalnią, częściowo otwarta kuchnia, łazienka, gabinet, pomieszczenie gospodarcze oraz garaż z osobnym wejściem. Na poddaszu znajdują się trzy pokoje, łazienka z pralnią oraz garderoba. Centralnie usytuowany kominek pozwala na wykonanie ogrzewania kominowego. Projekt dostępny w wersji bez garażu – Gwiazdka III oraz z garażem jednostanowiskowym – Gwiazdka I.

KONSTRUKCJA I WYKOŃCZENIE: Ściany zewnętrzne warstwowe z bloczków wapienno-piaskowych, posadowione na betonowych fundamentach. Ściany wewnętrzne z bloczków wapienno-piaskowych. Strop gęstożebrowy. Elewacje pokryte tynkiem strukturalnym. Pokrycie dachu - dachówka ceramiczna lub cementowa.



Parter



Poddasze

Parter: - 70,5 m²

1/1 wiatrołap	3,8 m ²	Poddasze: - 65,3 m²	
1/2 hall	5,7 m ²	2/1 hall	6,3 m ²
1/3 kuchnia	8,9 m ²	2/2 pokój	12,1 m ²
1/4 pok. dzienny + jadalnia	34,4 m ²	2/3 garderoba	3,2 m ²
1/5 pokój	10,8 m ²	2/4 pokój	11,3 m ²
1/6 łazienka	2,6 m ²	2/5 pokój	11,3 m ²
1/7 pom. gosp.	4,3 m ²	2/6 łazienka	8,7 m ²
1/8 garaż	41,5 m ²	2/7 pralnia	12,4 m ²

