

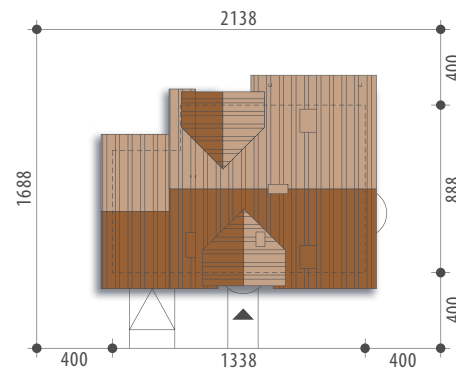


Autor: Tomasz Flak

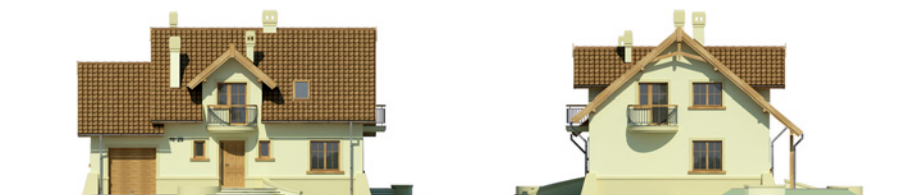
dobredomy
flak & abramowicz

Powierzchnia użytkowa 114,4 m²
+ garaż 18,9 m²
+ strych 7,6 m²

Powierzchnia zabudowy 116,2 m²
Wysokość budynku 8,3 m
Powierzchnia dachu 208,7 m²
Kubatura netto 440,5 m³
Kąt nachylenia dachu 40 °
Minimalne wymiary działki 21,38x16,88 m



Gryf II



Elewacja frontowa

Elewacja boczna



Elewacja boczna

Elewacja ogrodowa

OPIS: Dom z poddaszem użytkowym, zaprojektowany dla 4-5-osobowej rodziny. Na parterze znajduje się część dzienna z salonem połączonym z jadalnią i kuchnią, spiżarnia, gabinet, łazienka, pomieszczenie gospodarcze oraz jednostanowiskowy garaż. Na poddaszu znajdują się trzy sypialnie oraz ogólnodostępna łazienka. Strych, dostępny poprzez łazienkę, może pełnić funkcję pralni oraz suszarni. Centralnie zlokalizowany kominek umożliwia zastosowanie ogrzewania kominkowego.

KONSTRUKCJA I WYKOŃCZENIE: Ściany zewnętrzne dwuwarstwowe z bloczków wapienno-piaskowych, ocieplone styropianem, posadowione na betonowych fundamentach. Ściany wewnętrzne z bloczków wapienno-piaskowych. Strop mieszany. Elewacje pokryte tynkiem strukturalnym. Pokrycie dachu - dachówka ceramiczna lub cementowa.



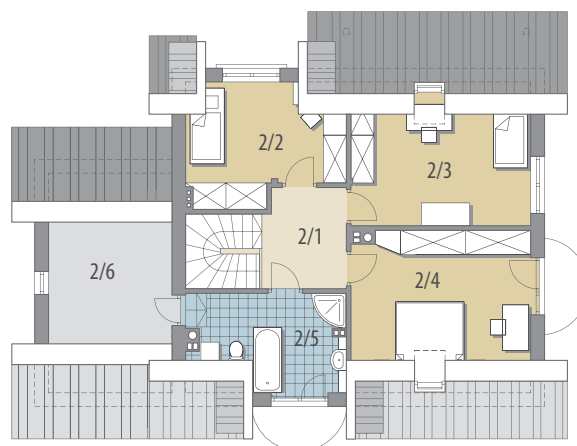
Parter: - 64,9 m²

1/1 wiatrołap	3,5 m ²	2/1 hall	5,4 m ²
1/2 hall	6,7 m ²	2/2 pokój	10,3 m ²
1/3 kuchnia	8,1 m ²	2/3 pokój	11,9 m ²
1/4 spiżarnia	1,1 m ²	2/4 pokój	13,6 m ²
1/5 pok. dzienny + jadalnia	27,6 m ²	2/5 łazienka	8,3 m ²
1/6 pokój	10,7 m ²	2/6 strych	7,6 m ²
1/7 łazienka	2,9 m ²		
1/8 pom. gosp.	4,3 m ²		
1/9 garaż	18,9 m ²		

Poddasze: - 49,5 m²



Parter



Poddasze