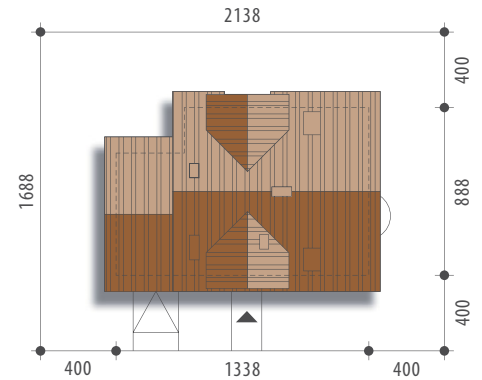


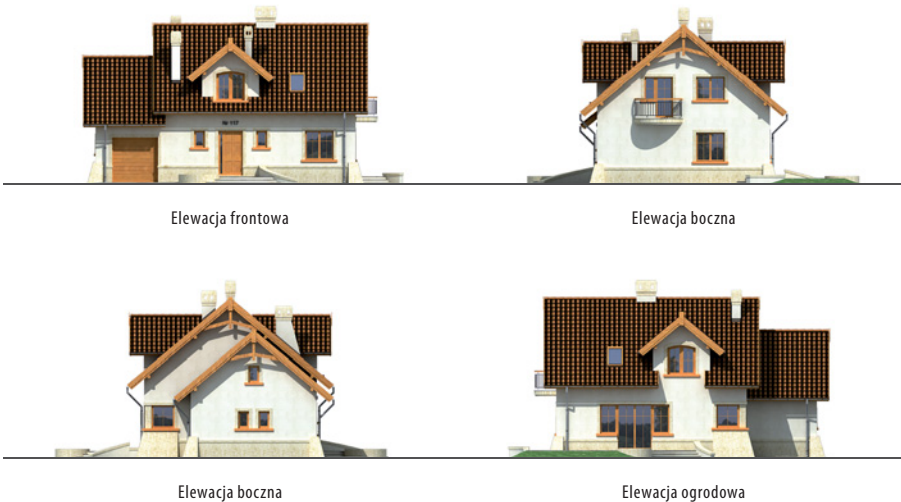


Autor: Tomasz Flak

Powierzchnia użytkowa	110,1 m²
+ garaż	19,1 m ²
+ strych	7,6 m ²
Powierzchnia zabudowy	110,2 m ²
Wysokość budynku	8,3 m
Powierzchnia dachu	202,4 m ²
Kubatura netto	417,2 m ³
Kąt nachylenia dachu	40 °
Minimalne wymiary działki	21,38x16,88 m



Gryf



Elewacja frontowa

Elewacja boczna

Elewacja boczna

Elewacja ogrodowa

OPIS: Dom z poddaszem użytkowym, przeznaczony dla 4-5-osobowej rodziny. Na parterze zlokalizowano salon z kominkiem, kuchnię otwartą na jadalnię, pokój, małą łazienkę, pom. gospodarcze i garaż. Przy kuchni znajduje się dodatkowo spiżarnia. Na poddaszu zlokalizowano trzy sypialnie, obszerną łazienkę oraz stryżek, który może pełnić funkcję pralni/suszarni.

KONSTRUKCJA I WYKOŃCZENIE: Ściany zewnętrzne dwuwarstwowe z bloczków wapienno-piaskowych, ocieplone styropianem, posadowione na betonowych fundamentach. Ściany wewnętrzne z bloczków wapienno-piaskowych. Strop gęstożebrowy. Elewacje pokryte tynkiem strukturalnym. Pokrycie dachu - dachówka ceramiczna lub cementowa.

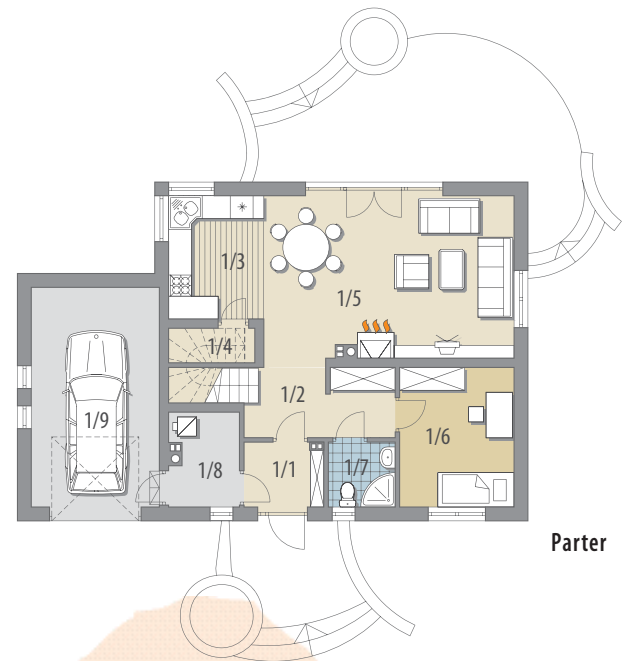


Parter: - 65,1 m²

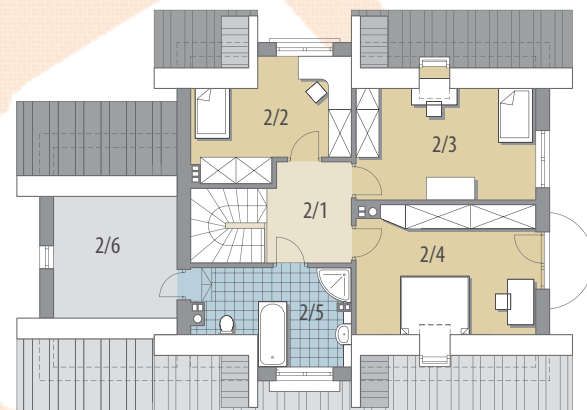
1/1 wiatrołap	3,5 m ²
1/2 hall	7,0 m ²
1/3 kuchnia	8,0 m ²
1/4 spiżarnia	1,1 m ²
1/5 pok. dzienny + jadalnia	27,6 m ²
1/6 pokój	10,7 m ²
1/7 wc	2,9 m ²
1/8 kotłownia	4,3 m ²
1/9 garaż	19,1 m ²

Poddasze: - 45,0 m²

2/1 hall	5,5 m ²
2/2 pokój	7,6 m ²
2/3 pokój	12,4 m ²
2/4 pokój	14,0 m ²
2/5 łazienka	5,5 m ²
2/6 stryżek	7,6 m ²



Parter



Poddasze